

AUDYT KRAJOBRAZOWY WOJEWÓDZTWA ŚLĄSKIEGO

KRAJOBRAZ PRIORYTETOWY

CHARAKTERYSTYKA KRAJOBRAZU



Nazwa krajobrazu: Lasy Bielsko-Koniaków

Kod krajobrazu: 24-513.45-001

Położenie administracyjne: Gmina Wiśła, Powiat cieszyński (23%); Gmina Brenna, Powiat cieszyński (21%); Gmina Lipowa, Powiat żywiecki (10%); Gmina Istebna, Powiat cieszyński (10%); Gmina Bielsko-Biała, Powiat Bielsko-Biała (8%); Gmina Szczyrk, Powiat bielski (7%); Gmina Ustron, Powiat cieszyński (7%); Gmina Jaworze, Powiat bielski (4%); Gmina Milówka, Powiat żywiecki (3%); Gmina Wilkowice, Powiat bielski (3%); Gmina Radziechowy-Wieprz, Powiat żywiecki (3%); Gmina Jasienica, Powiat bielski (1%); Gmina Buczkowice, Powiat bielski (0%); Gmina Węgierska Górka, Powiat żywiecki (0%)

Katowice, Warszawa
2024



Projekt realizowany na zlecenie
Województwa Śląskiego
(Umowa CRU WSL nr 1462/GN/2021)

Wykonawca prac:

Konsorcjum w składzie



Narodowa Fundacja Ochrony Środowiska
(Lider Konsorcjum)



Uniwersytet Śląski w Katowicach
(Partner Konsorcjum)



Szkoła Główna Gospodarstwa Wiejskiego w Warszawie
(Partner Konsorcjum)



Akademia Śląska (dawniej Wyższa Szkoła Techniczna)
w Katowicach
(Partner Konsorcjum)

Kierownik naukowy Audytu:

dr hab. Urszula Myga-Piątek, prof. UŚ – Uniwersytet Śląski w Katowicach

fot. okładka:

Widok na Skrzyczne ze Szczyrku. Jakub Botwina

1 METRYCZKA OGÓLNA KRAJOBRAZU

Nazwa Krajobrazu	Lasy Bielsko-Koniaków
ID	1475
Kod krajobrazu	24-513.45-001
Typ, podtyp krajobrazu	3b - Z przewagą siedlisk lasowych
Typ rzeźby terenu	E,G - Krajobrazy górskie, Krajobrazy dolin
Kod mezoregionu	513.45
Nazwa mezoregionu	Beskid Śląski
Typ krajobrazu naturalnego	Wyżyn i niskich gór; Gór średnich i wysokich
Nazwa krajobrazu naturalnego	Krzemianowe i glinokrzemianowe - erozyjne: pogórzy; Średniogórskie erozyjne - erozyjne: Regła dolnego
Kod podokręgu geobotanicznego	H.1a.5.a
Nazwa podokręgu geobotanicznego	Beskidu Śląskiego
Typ krajobrazu roślinności potencjalnej	33
Nazwa krajobrazu roślinności potencjalnej	Żyzna buczyna karpacka, odmiana zachodniokarpacka, forma regłowa
Kod regionu historyczno-kulturowego	III.C.2
Nazwa regionu historyczno-kulturowego	Śląsk Cieszyński, część górską, leśną
Położenie administracyjne	Gmina Wiśla, Powiat cieszyński (23%); Gmina Brenna, Powiat cieszyński (21%); Gmina Lipowa, Powiat żywiecki (10%); Gmina Istebna, Powiat cieszyński (10%); Gmina Bielsko-Biała, Powiat Bielsko-Biała (8%); Gmina Szczyrk, Powiat bielski (7%); Gmina Ustroń, Powiat cieszyński (7%); Gmina Jaworze, Powiat bielski (4%); Gmina Milówka, Powiat żywiecki (3%); Gmina Wilkowice, Powiat bielski (3%); Gmina Radziechowy-Wieprz, Powiat żywiecki (3%); Gmina Jasienica, Powiat bielski (1%); Gmina Buczkowice, Powiat bielski (0%); Gmina Węgierska Górka, Powiat żywiecki (0%)
Powierzchnia (ha)	28363,21

2 CHARAKTERYSTYKA KRAJOBRAZU

Krajobraz priorytetowy - leśny, z przewagą siedlisk lasowych obejmujący lasy w masywie Beskidu Śląskiego na wschód i na południe od Ustronia. W granicach jednostki znajdują się liczne obiekty o dużych walorach kulturowych.

Krajobraz wskazany jako priorytetowy w wyniku:

- zastosowania algorytmu w zakresie kryterium unikatowości ze względu na wyjątkowe nagromadzenie obiektów kulturowych różnego typu;

- zastosowania algorytmu w zakresie kryterium ważności ze względu na kwalifikujące wskaźniki cech charakterystycznych (obiekty geologiczne i geomorfologiczne; udział siedlisk lasowych) oraz unikatowych (jw.);

- oceny eksperckiej z kryterium ważności ze względu na wyjątkowe połączenie i nagromadzenie walorów przyrodniczych (w tym chronionych w ramach 7 rezerwatów przyrody, obszarów Natura 2000 Beskid Śląski, PK "Beskid Śląski, 43 pomników przyrody), kulturowych (prawie 100 cennych obiektów kulturowych) i fizjonomicznych.

3 WALORY KRAJOBRAZOWE

Walory przyrodnicze

Rozległa jednostka obejmująca liczne grzbiety Beskidu Śląskiego, wyróżniona na podstawie typu siedliskowego lasu z dużym udziałem lasu w wieku powyżej 100 lat. Jednostka w większości należy do Parku Krajobrazowego Beskidu Śląskiego (obejmuje dobrze zachowane krajobrazy najwyższych partii Beskidu Śląskiego, związane zwłaszcza z dominującymi na tym terenie zespołami leśnymi) oraz w północnej i południowej części do Obszaru Natura 2000 PLH 240005 (ma duże znaczenie dla zachowania różnorodności biologicznej związanej z występowaniem siedlisk z Załącznika I Dyrektywy Rady 92/43/EWG jak również gatunków roślin i zwierząt z Załącznika II Dyrektywy Rady 92/43/EWG, które stanowią ostoję fauny typowej dla Puszczy Karpackiej). Jednostka zawiera liczne obiekty geologiczno-geomorfologiczne związane z grzbietami wąskimi i szerokimi, małymi dolinami wciosowymi, wierzchołkami stożkowymi i kopulastymi, przetęczami, powierzchniami zrównań i skałkami ostańcowymi, geostanowiskami form wodnych (Kaskady Czarnej Wisetki, Kaskady Białej Wisetki, Kaskady Rodła u Źródeł Wisły) oraz geostanowisk form denudacyjnych (Jaskinia Miecharska). Także naturalne odsłonięcie geologiczne Krzakoska Skała (geostanowisko) oraz stanowiska dokumentacyjne Kamieniołom Skalica, Jaskinia Wiślańska i Jaskinia Miecharska. W granicach jednostki występuje rezerwat Stok Szyndzielni (ochronie podlegają naturalne zespoły leśne regła dolnego i dolnej granicy regła górnego), rezerwat Jaworzyna (ochrona górskich zespołów leśnych), rezerwat Dolina Łańskiego Potoku (ochrona leśnych zbiorowisk łągowych), rezerwat Kuźnie (ochrona zgrupowania osuwisk skalnych, form skałkowych, jaskiń oraz drzewostanu świerkowego porastającego południowo-wschodnie stoki góry Murońka), rezerwat Wisła (ochrona odcinków wód jako miejsca bytowania i rozrodu rodzimej populacji pstrąga potokowego), rezerwat Barania Góra (zachowanie w stanie naturalnym ze względów naukowych i społeczno-kulturowych obszarów leśnych na Baraniej Górze, na których bierze swój początek rzeka Wisła) oraz użytki ekologiczne "Uroczysko Jasionka", "Dolina dopływu potoku Jaszowiec – wyrobisko piaskowców" i "Pióropuszniki nad Wisłą" i zespoły przyrodniczo-krajobrazowe "Cygański Las" i "Dolina Wapiennicy". Przez obszar przechodzi korytarz ekologiczny Górna Wisła - Babia Góra (obszar węzłowy).

Walory kulturowe

O walorach kulturowych krajobrazu stanowią: rezydencja Prezydenta RP "Zamek" w Wiśle z parkiem leśnym, Zespół Wojewódzkiego Centrum Pediatrii "Kubalonka", leśny kościół Ewangelicko-Augsburski w rejonie Jaworza. Ważnymi walorami kulturowymi w jednostce są liczne obiekty związane z tradycją wypasu zwierząt (bacówki i szałas) zlokalizowane w okolicach Wielkiej Cisowej, pod Gościejowem oraz przy Cienkowie Przednim. W granicach jednostki znajdują się także pozostałości tradycyjnej zabudowy zagrodowej o zachowanych charakterystycznych cechach regionalnych zlokalizowane w rejonie Bukowego Gronia, Błatnej i Grabki. Charakterystyczne budynki schronisk górskich na Stożku, Soszowie i Błatniej. Przez obszar przebiega szlak kulturowy Beskidzka Droga św. Jakuba.

Fizjonomia krajobrazu

Walory fizjonomiczne jednostki są dość zróżnicowane i wynikają z urozmaiconej rzeźby oraz form pokrycia terenu Beskidu Śląskiego. Obszar jest w większości pokryty lasami, stanowiącymi ekspozycję bierną. Teren przecinają bardzo liczne szlaki turystyczne, które w dużej mierze stanowią interesujące ciągi widokowe. W częściach leśnych widoki są ograniczone, ale szlakom towarzyszą enklawy bez drzew, stanowiące atrakcyjne otwarcia widokowe. Lokalnie, w wyższych partiach pozbawionych pokrycia lasem ekspozycja czynna z punktów widokowych (m.in. Gronik, okolice Czerhli, Przełęcz, Mały Stożek, Na Chałupianki). Do wyróżniających się, urządzonych punktów widokowych zaliczyć należy wieżę widokową na hali pod Starym Groniem, platformę widokową na szczycie Kubalonki, altankę widokową na Koziej Górze oraz taras kawiarniany na Zamku Dolnym przy Jeziorze Czernańskim. Zbiornik wodny z panoramą gór można też podziwiać z zapory wodnej Wiśla Czarne. Punkty widokowe w północnej części jednostki, umożliwiają panoramę Bielska-Białej i okolicznych miejscowości. Tereny zadrzewionych grzbietów rozcinają doliny rzeczne z miejscowościami, m.in. Ustroń, Wiśla, Brenna, Szczyrk czy Istebna. Krajobraz wypełniają też enklawy terenów niezadrzewionych, pokrytych łąkami wysokogórkimi. Doliny i polany stanowią znajdują się co prawda poza granicami jednostki, ale fizjonomicznie są z nią ściśle powiązane. Ze szlaków i punktów widokowych zlokalizowanych w wyższych partiach podziwiać można panoramy położonych u podnóża grzbietów górskich miejscowości oraz otwarte polany łąk pośród lasów stanowiące wnętrza krajobrazowe. Na terenie jednostki funkcjonuje bardzo rozbudowana infrastruktura sportowo-rekreacyjna. Przez obszar przebiega kilkadziesiąt szlaków turystycznych i spacerowych.

4 DOKUMENTACJA FOTOGRAFICZNA

ZDJĘCIE NR 1



Samotnicza zabudowa zagrodowa u podnóża Młodej Góry w Istebnej - Prądowncu (fot. Adam Kaliszuk)

ZDJĘCIE NR 2



Trasy narciarskie na grzbiecie Małego Skrzycznego (fot. Jakub Botwina)

ZDJĘCIE NR 3



Widok na Wojewódzkie Centrum Pediatrii "Kubalonka" (fot. Jakub Botwina)

ZDJĘCIE NR 4



Bór świerkowy poniżej Przełęczy Kubalonka (fot. Jakub Botwina)

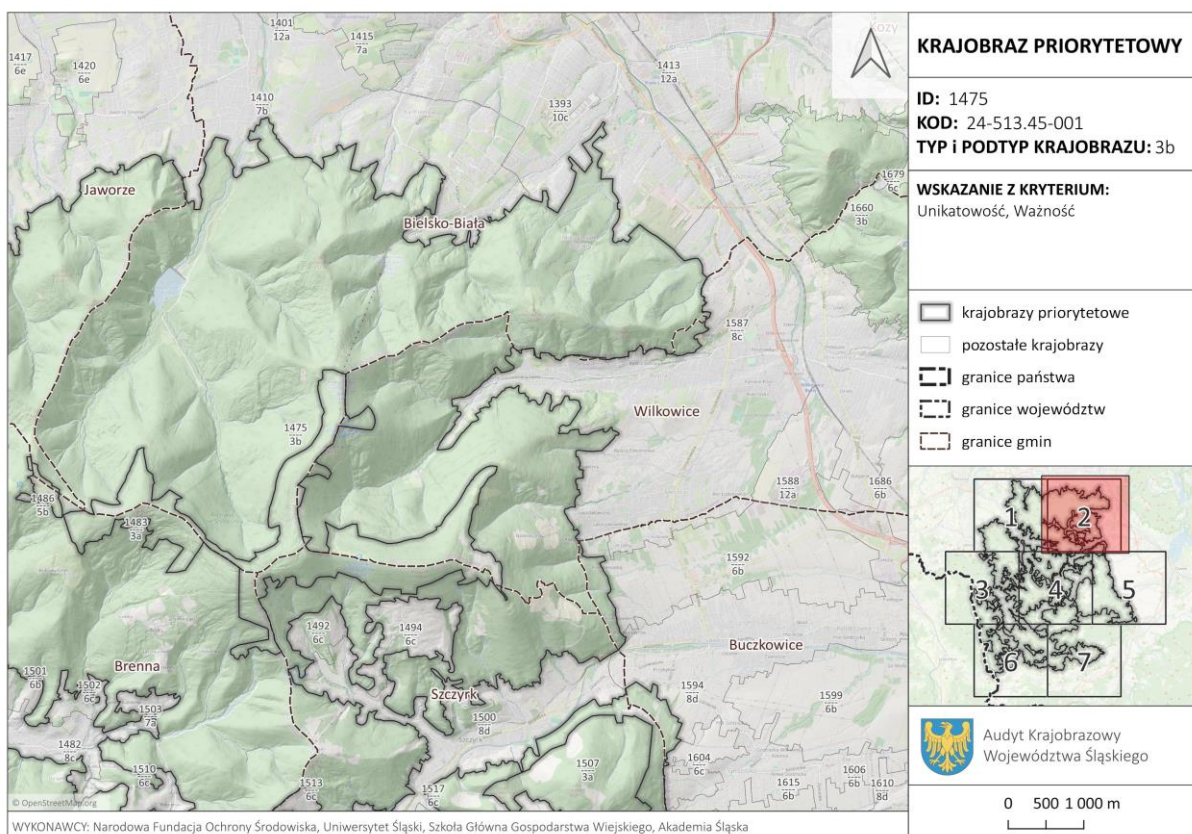
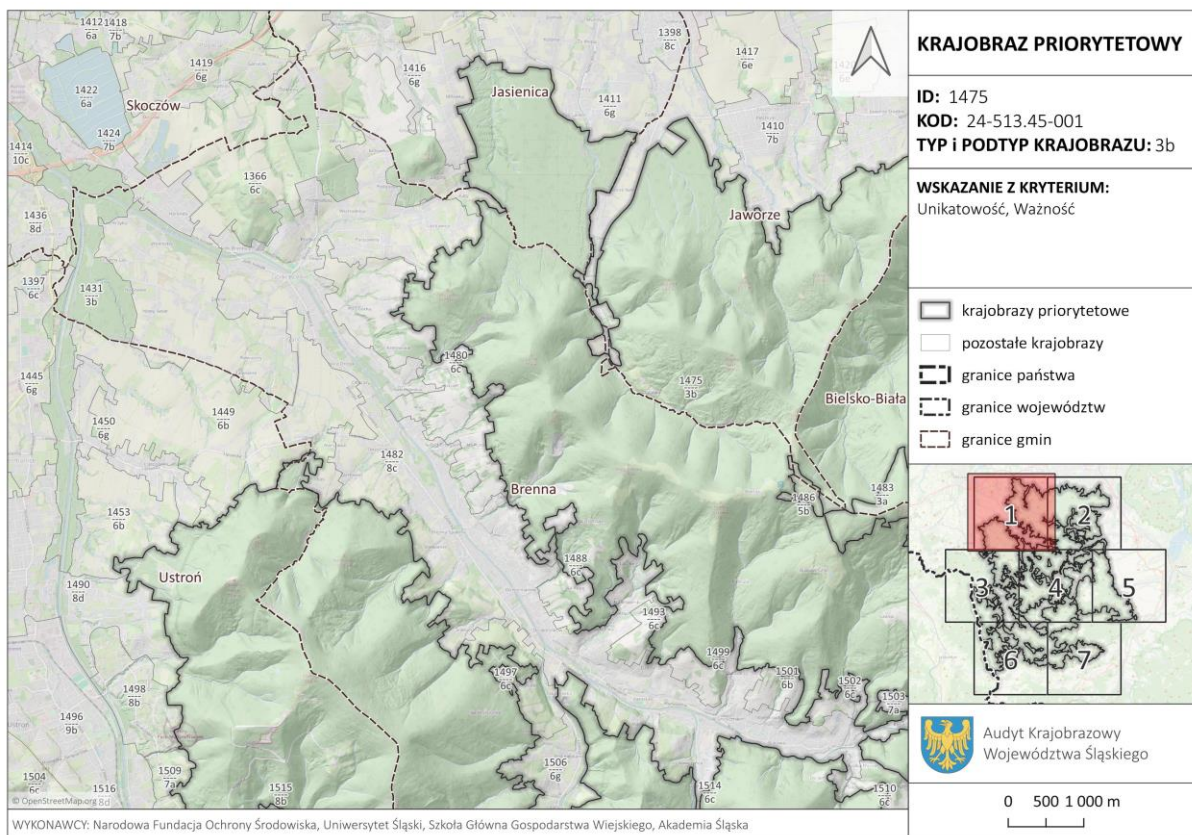
ZDJĘCIE NR 5

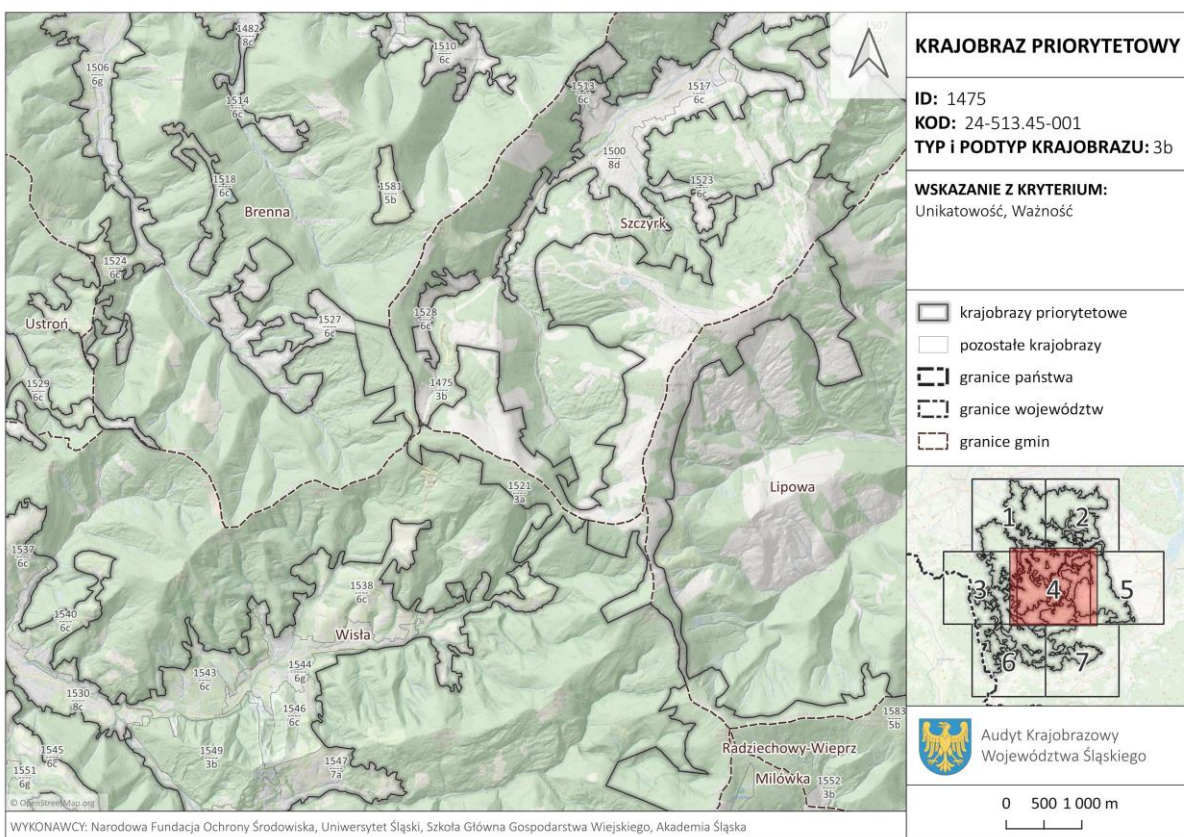
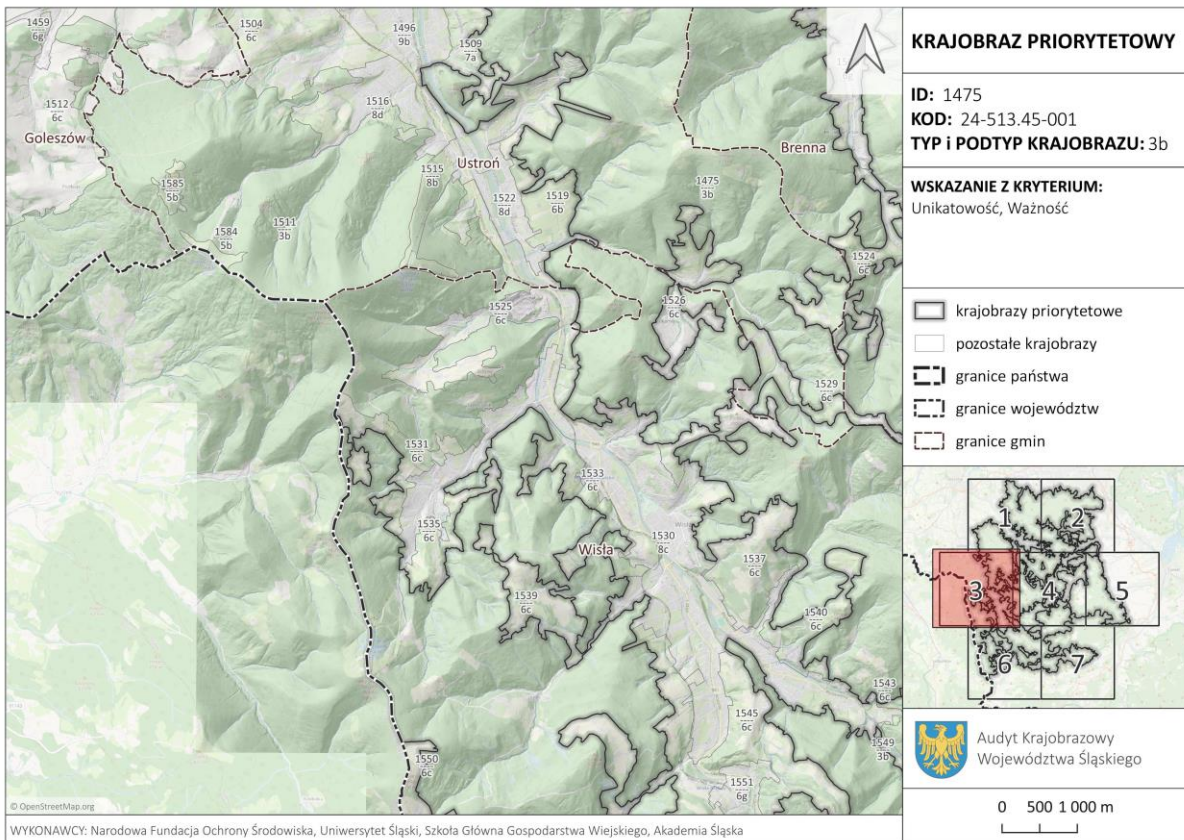


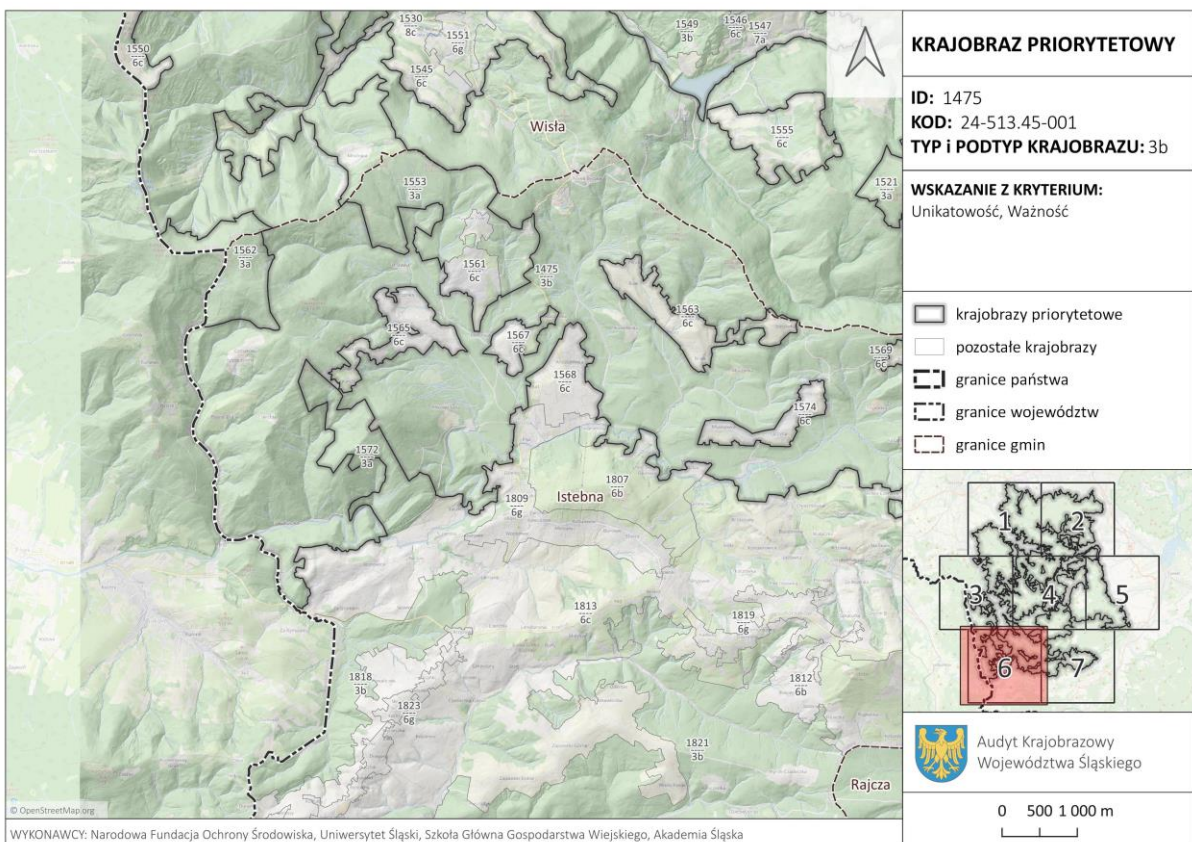
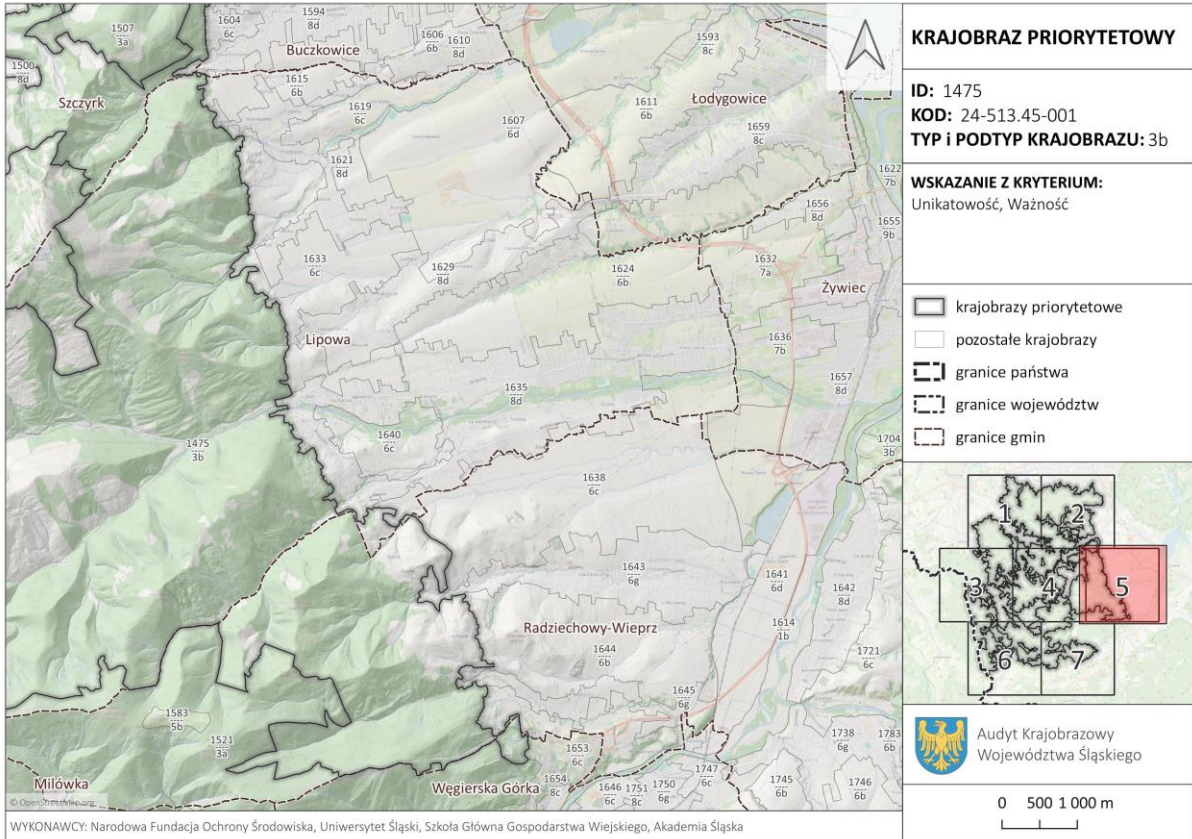
Drewniany kościół pw. Podwyższenia Krzyża Świętego w Istebnej-Kubalonce (fot. Jakub Botwina)

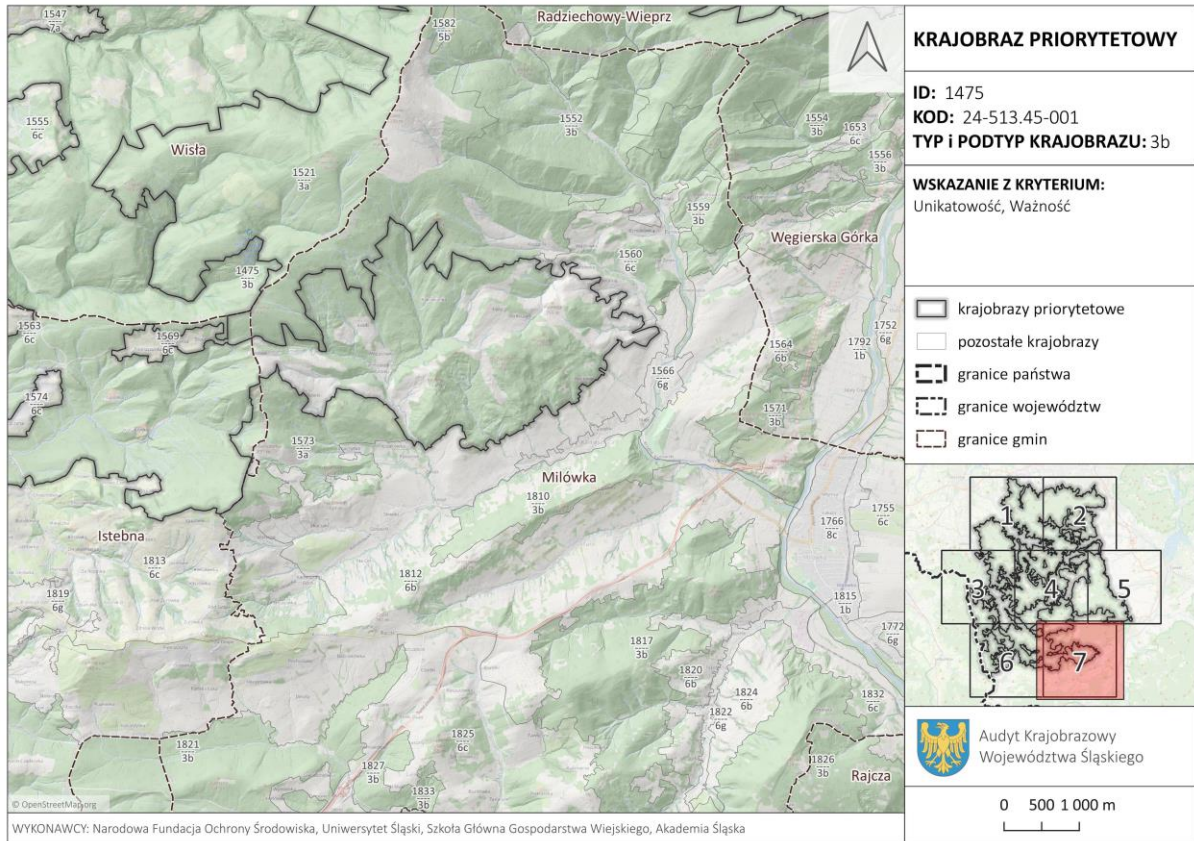
5 DOKUMENTACJA KARTOGRAFICZNA

POŁOŻENIE KRAJOBRAZU PRIORYTETOWEGO

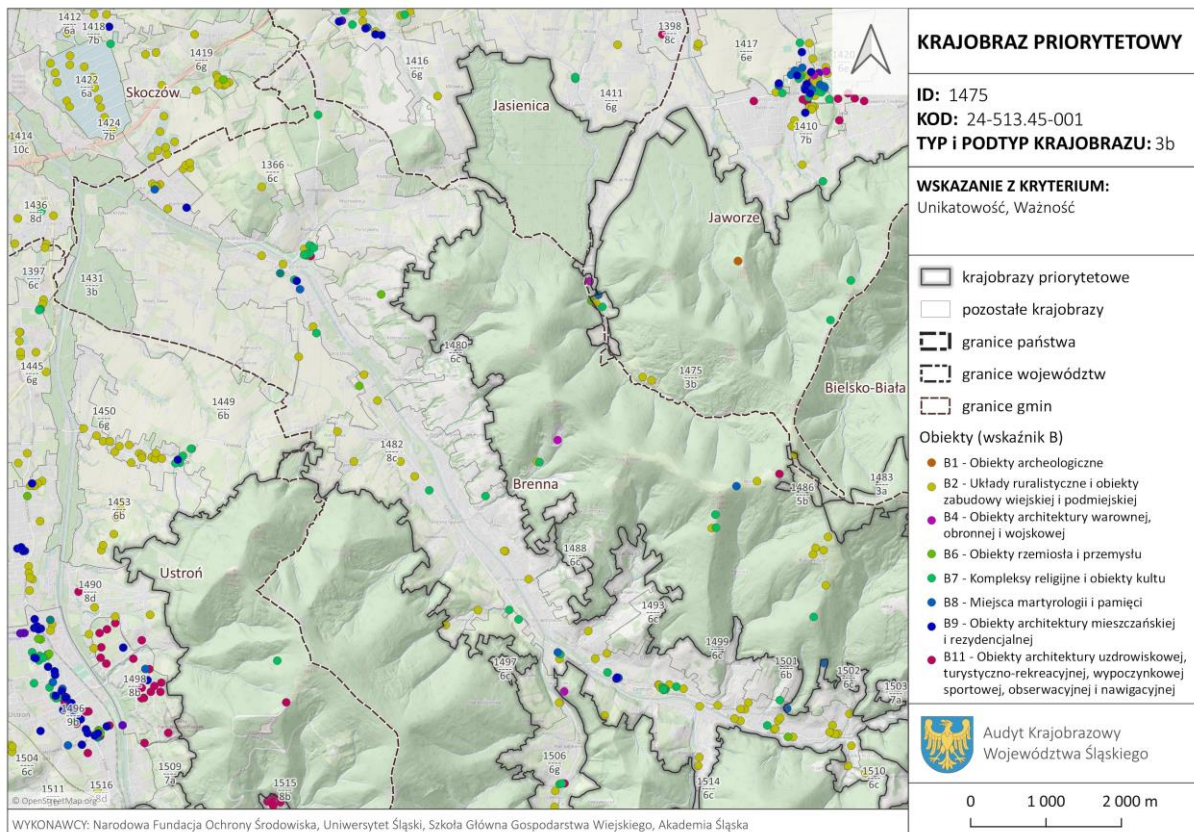


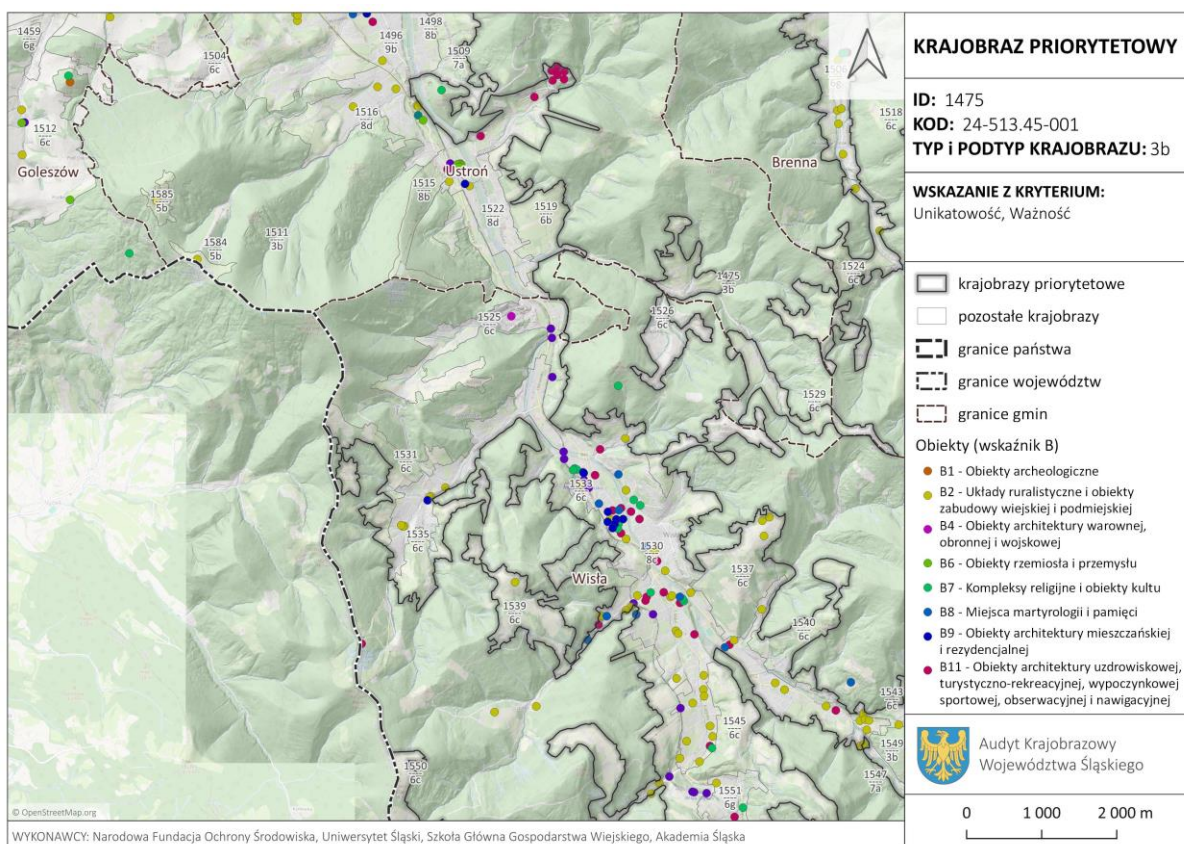
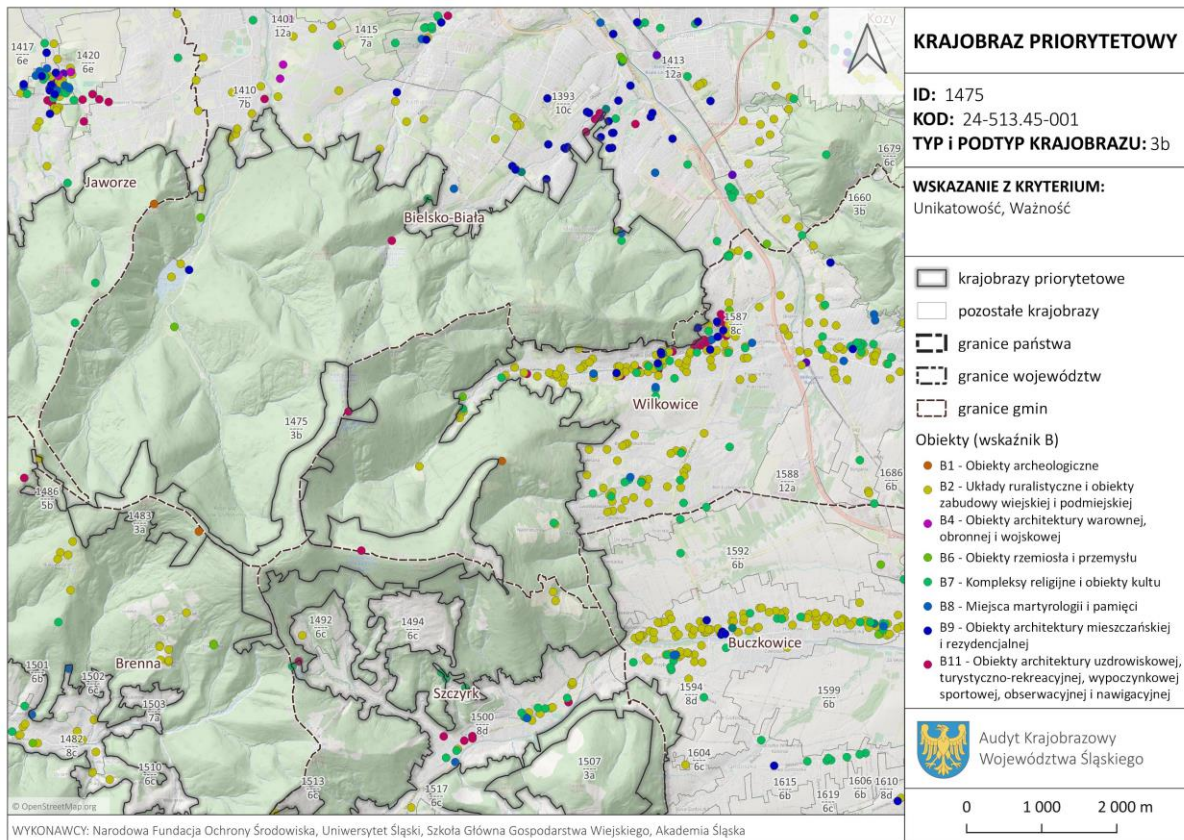


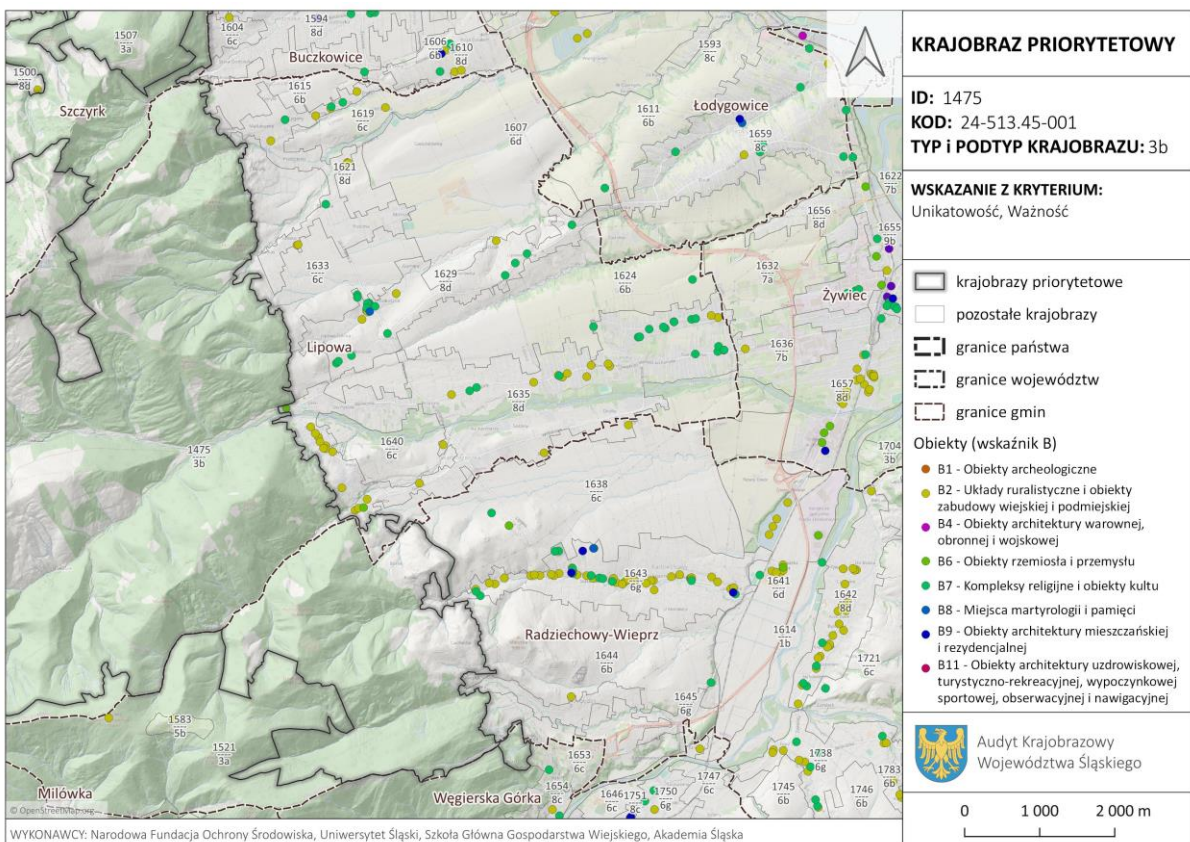
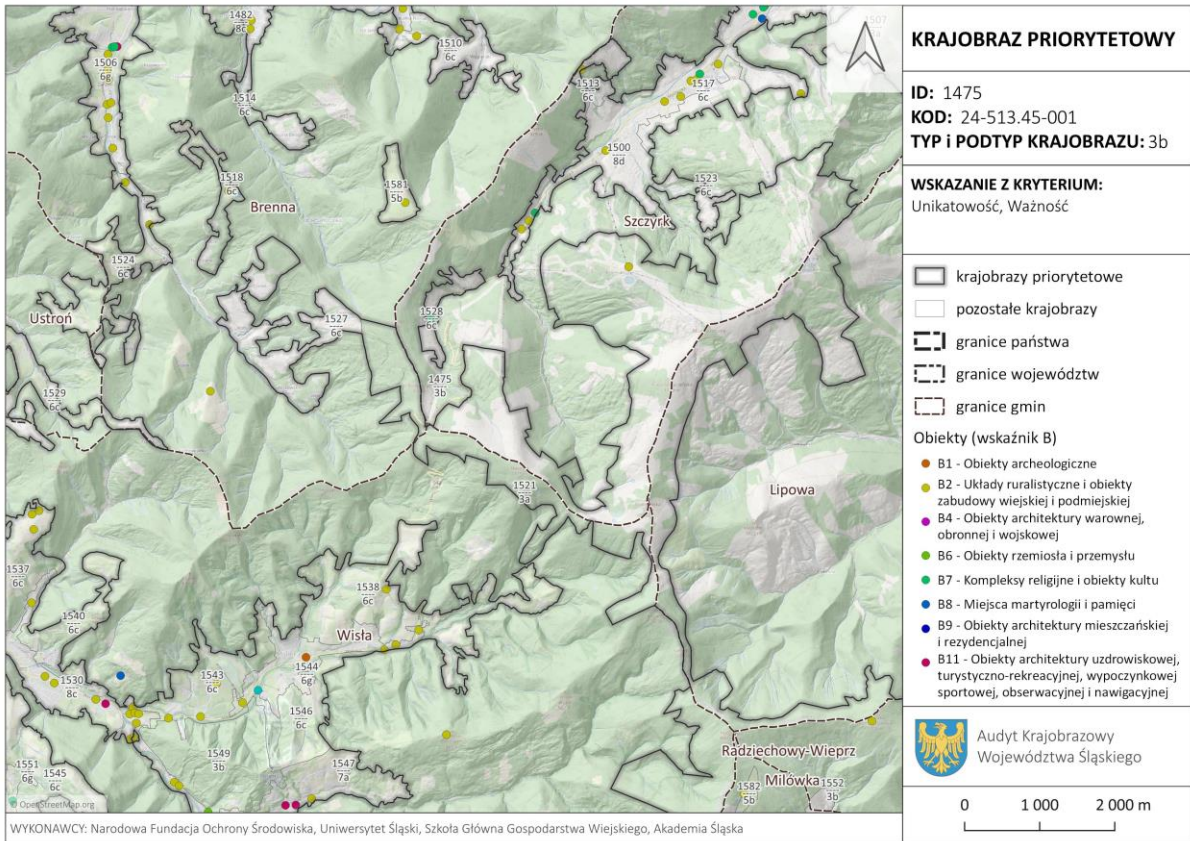


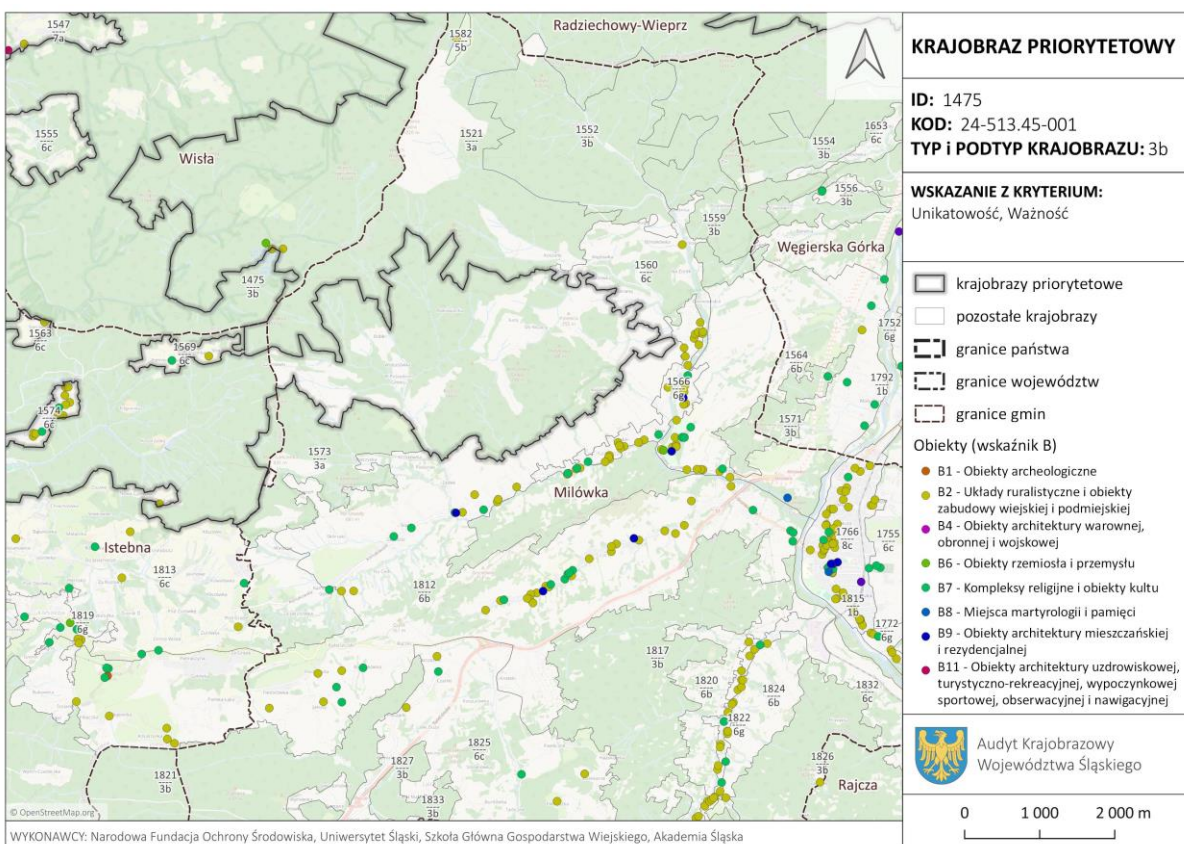
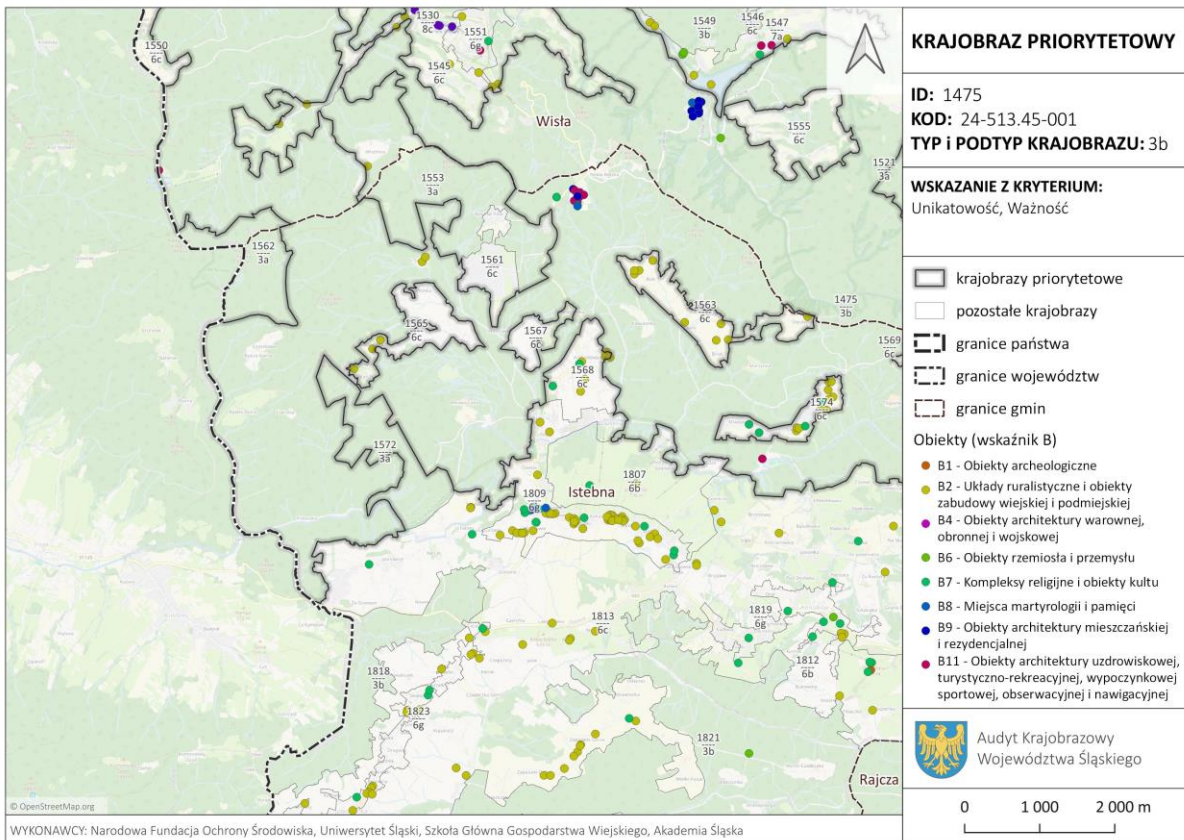


CENNE OBIEKTY KULTUROWE KRAJOBRAZU PRIORYTETOWEGO

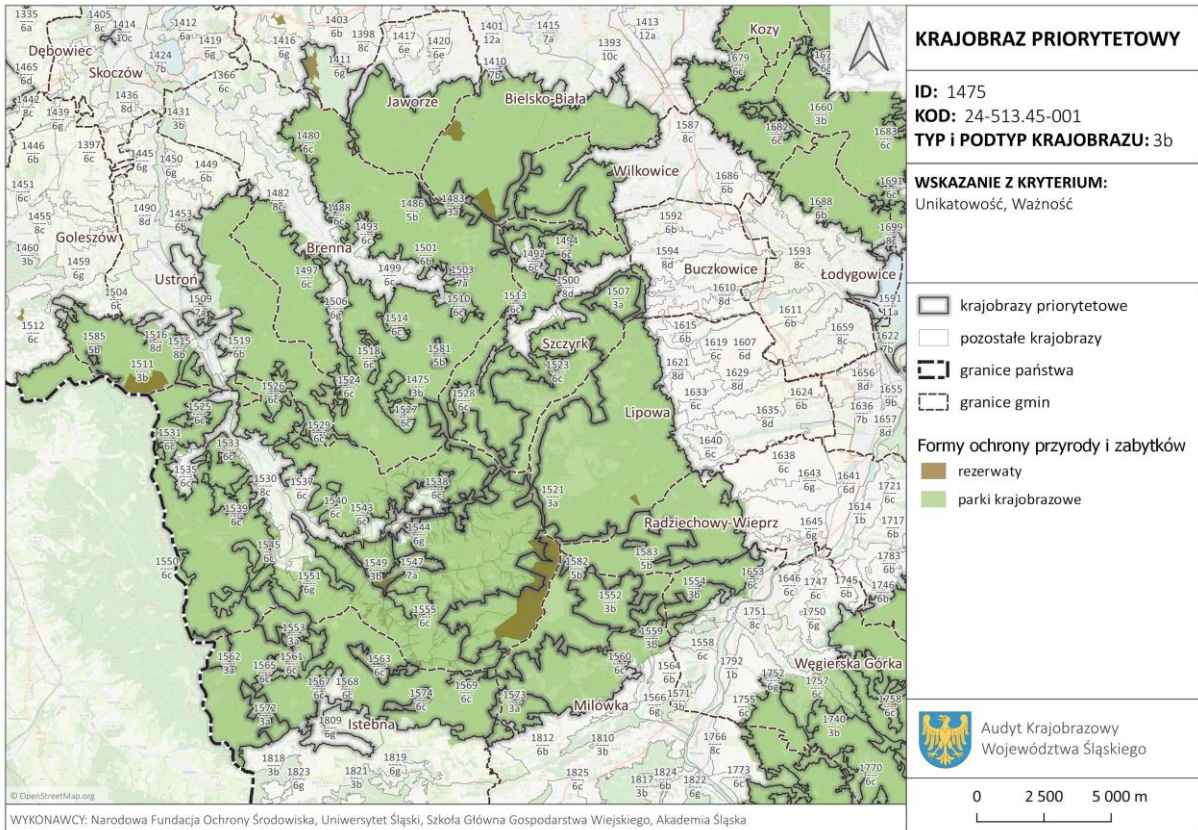




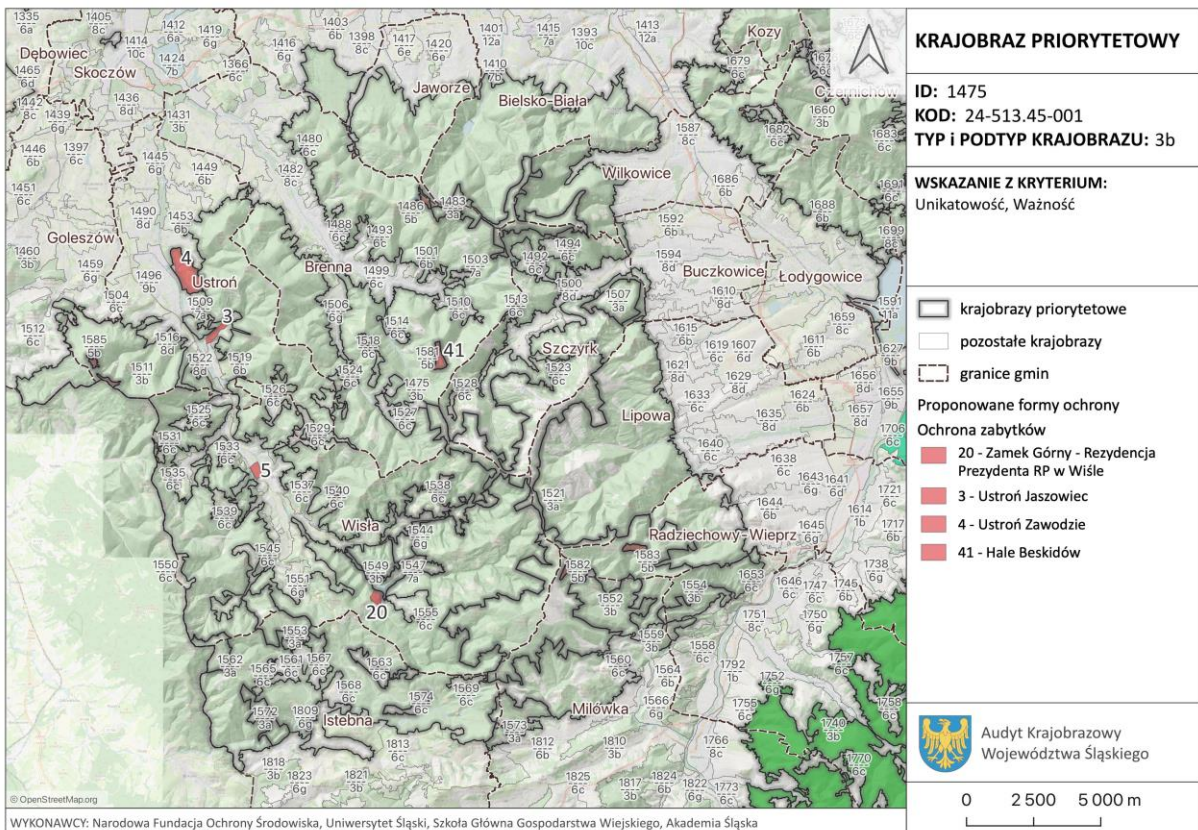




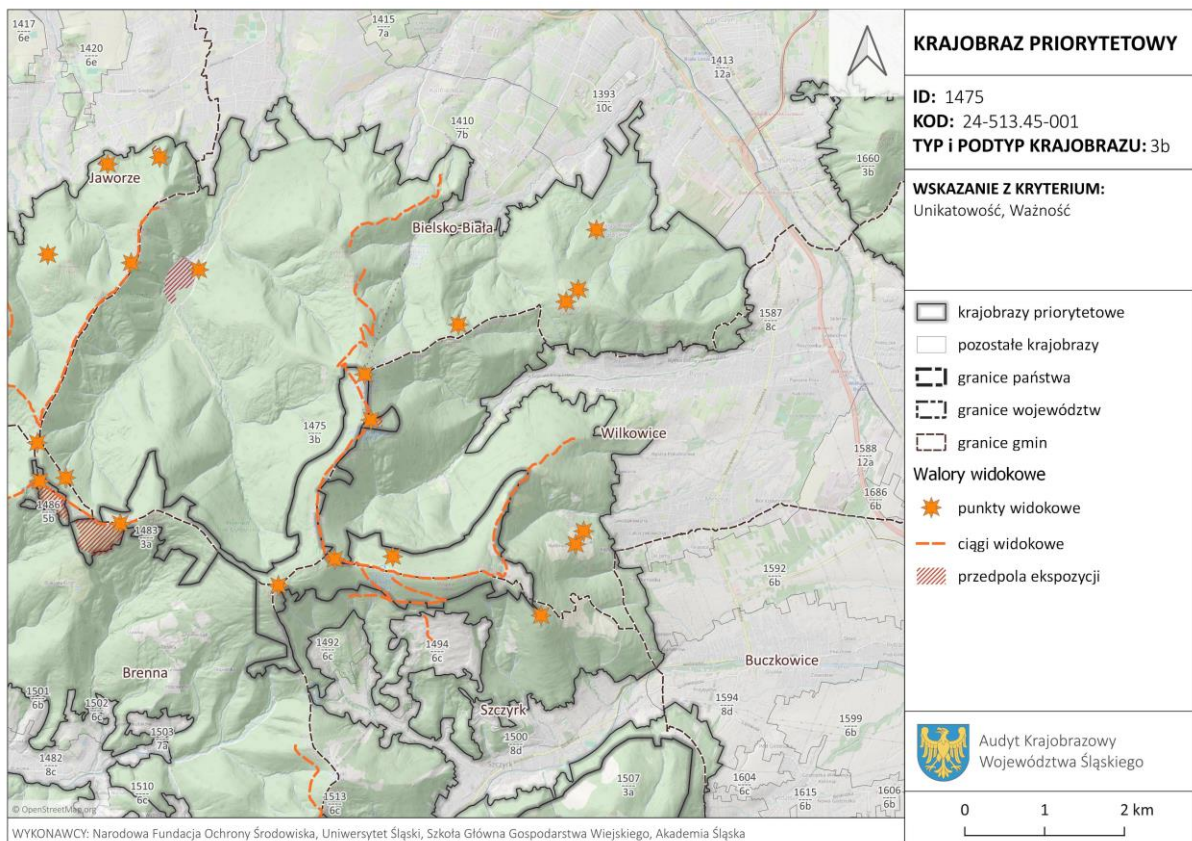
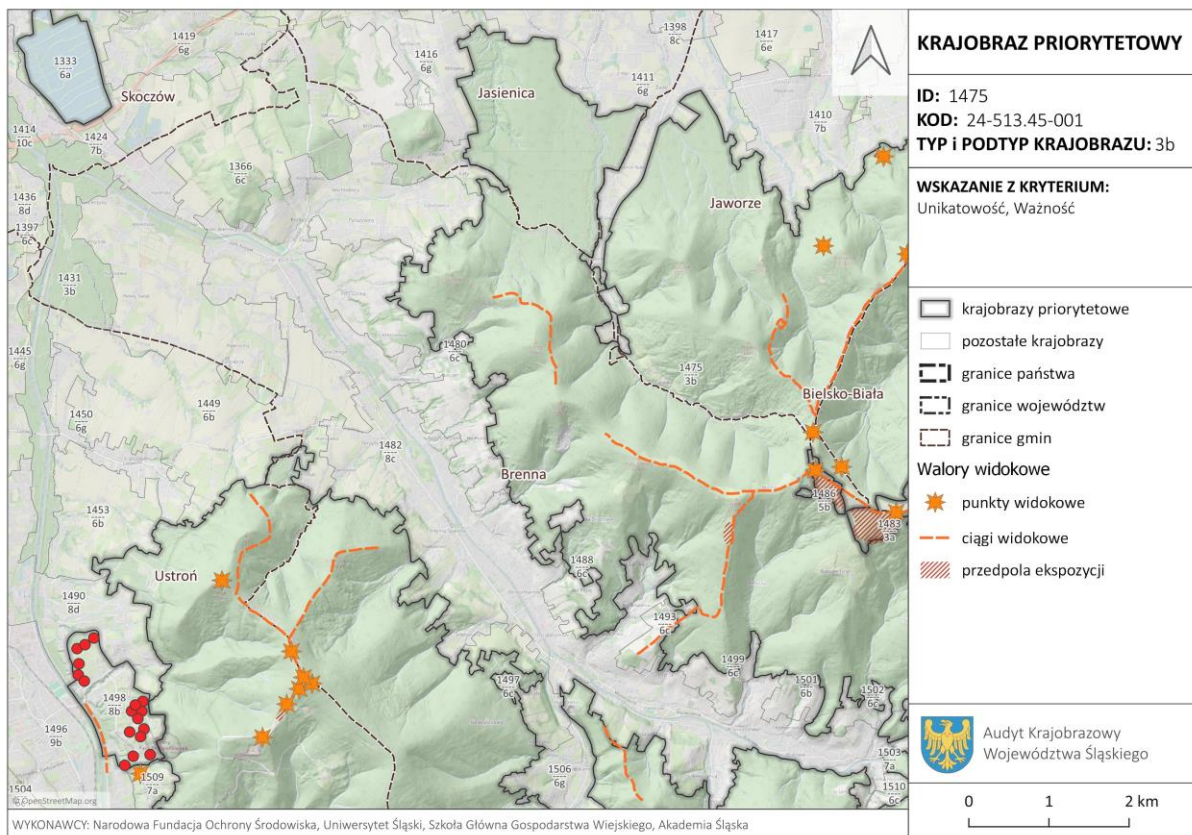
WYBRANE OBSZARY CHRONIONE

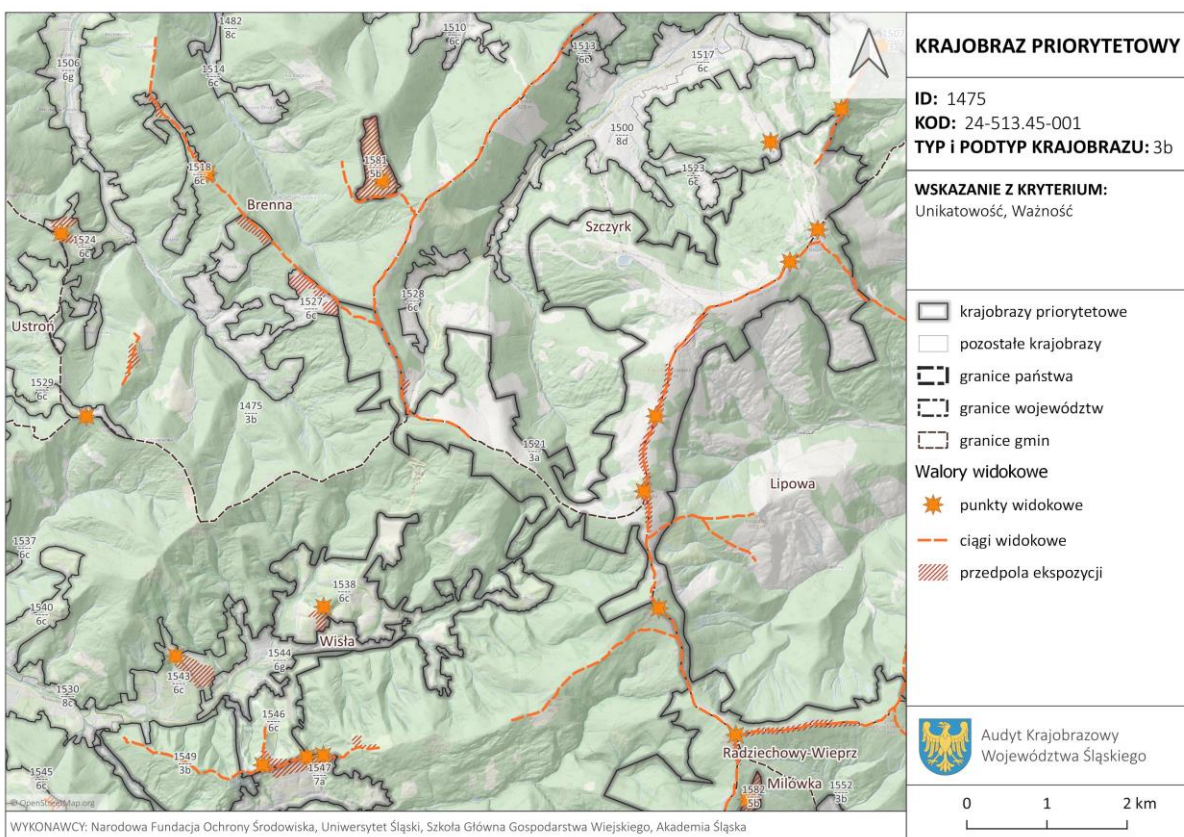
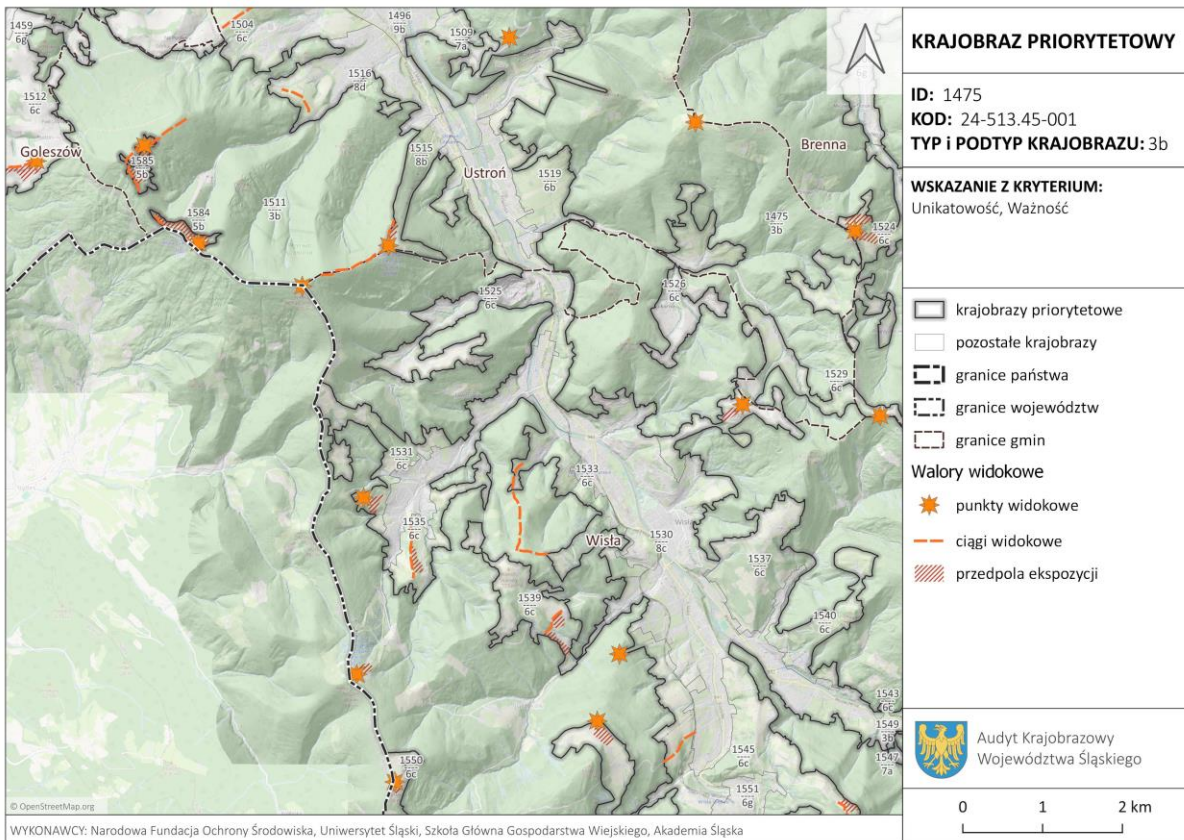


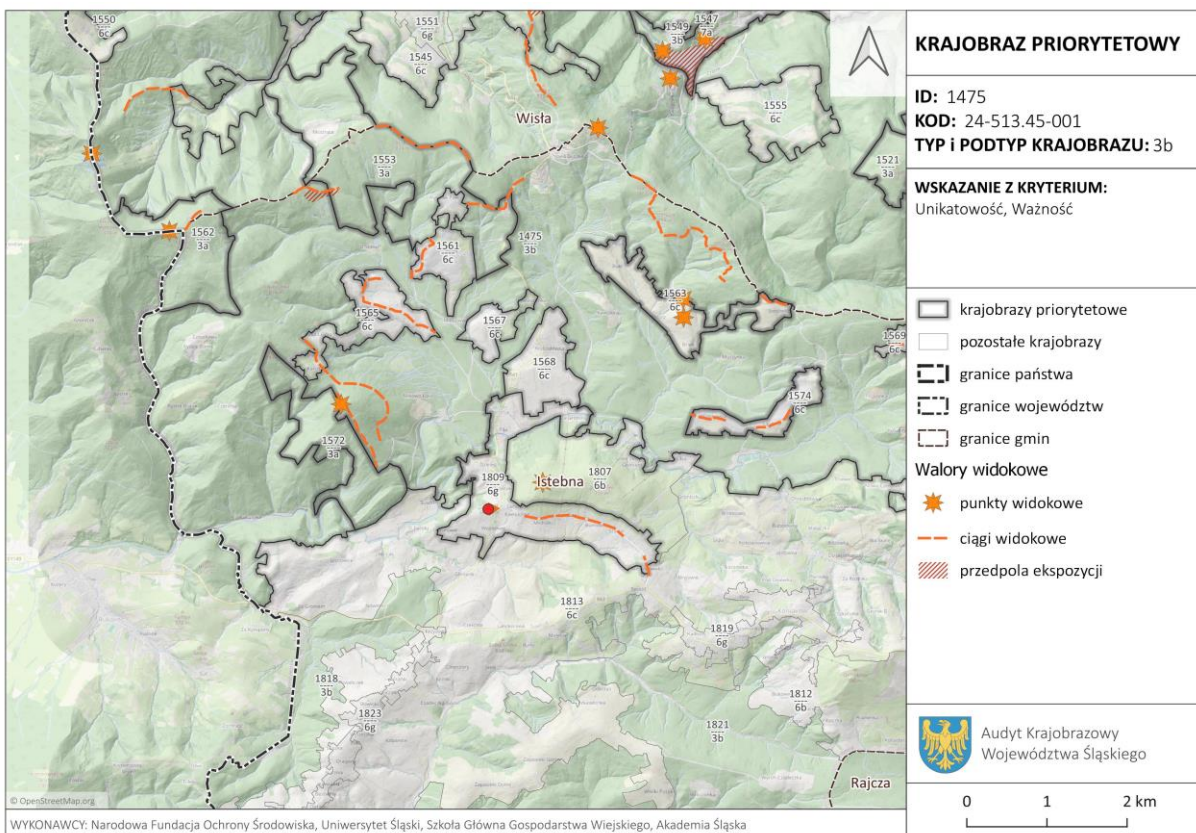
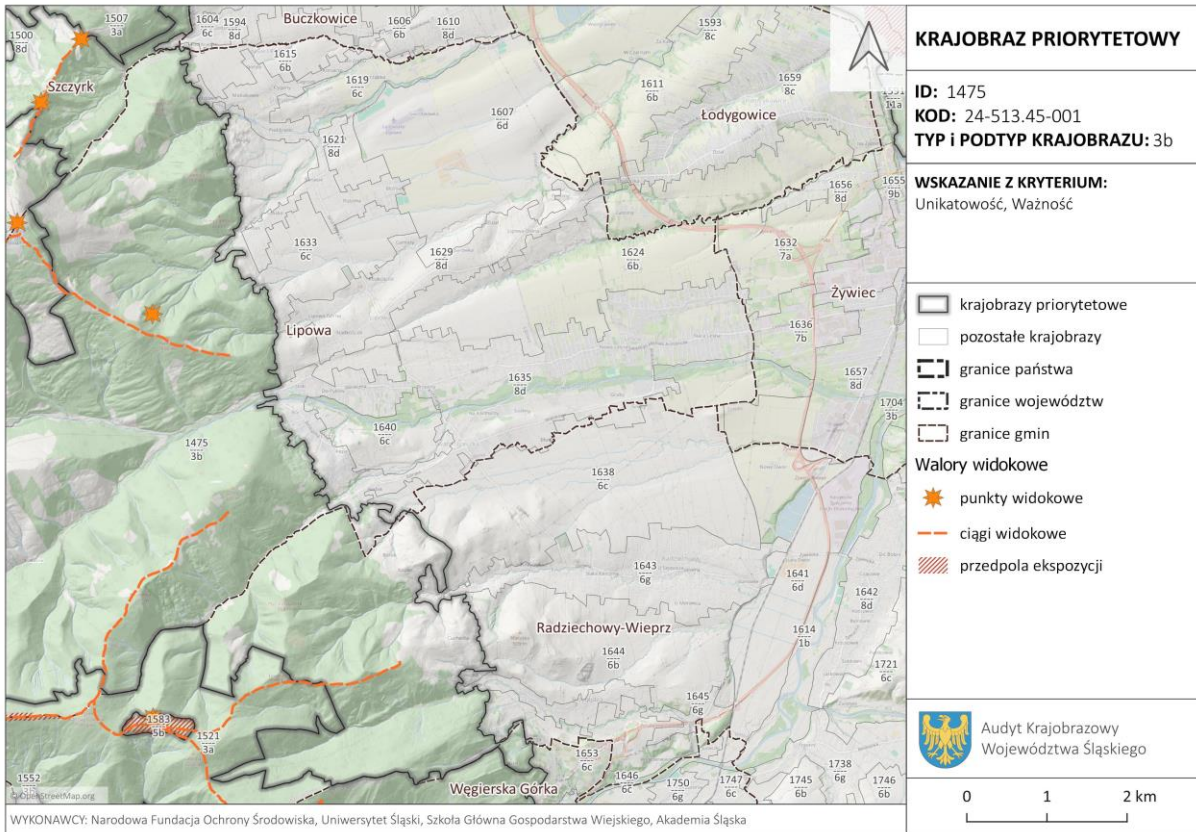
PROPONOWANE OBSZARY CHRONIONE

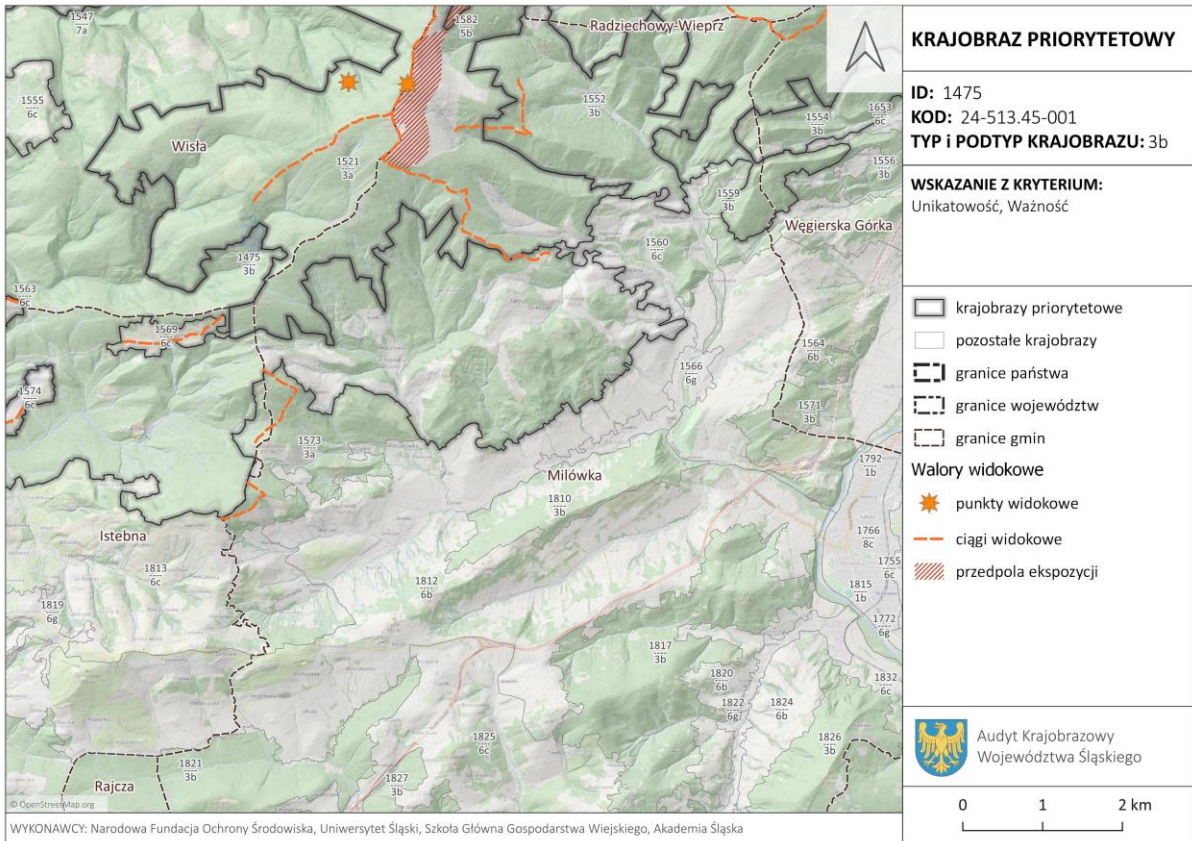


WALORY FIZJONOMICZNE KRAJOBRAZU PRIORYTETOWEGO

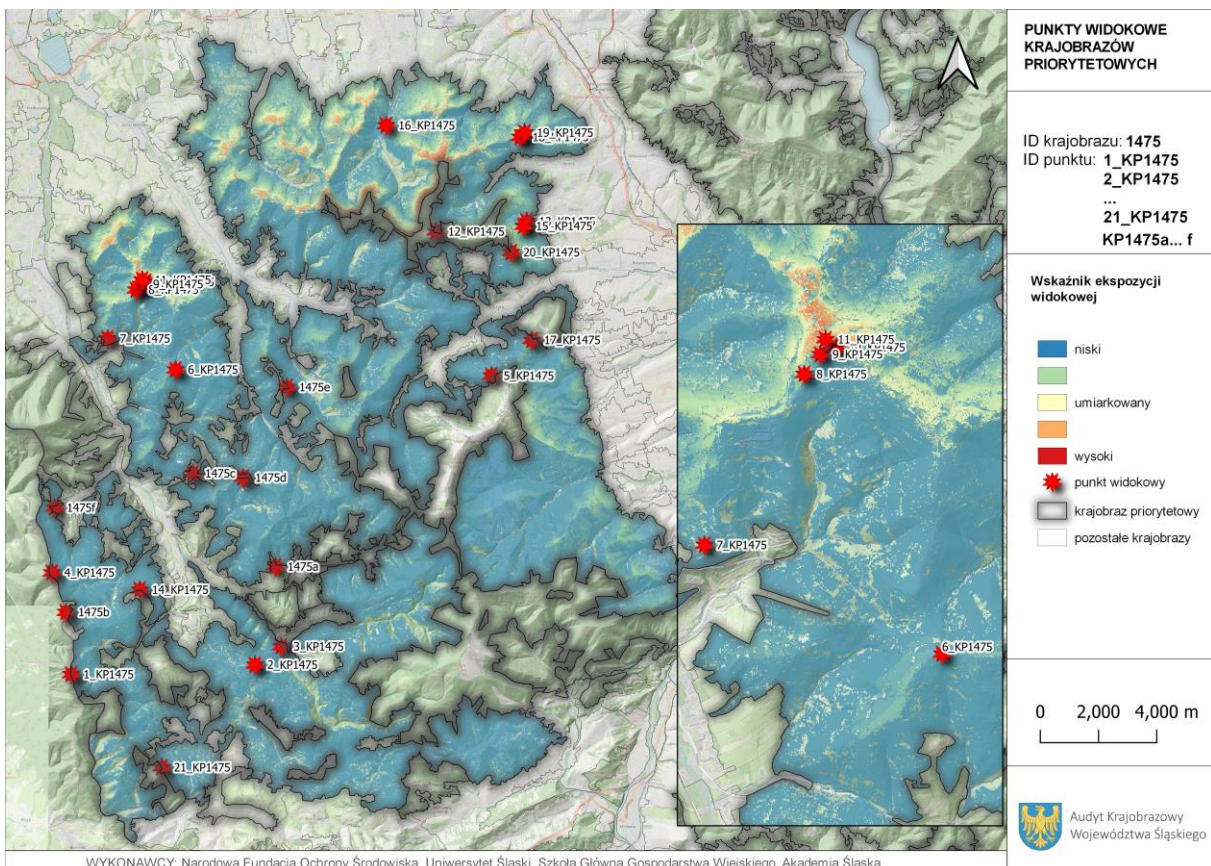


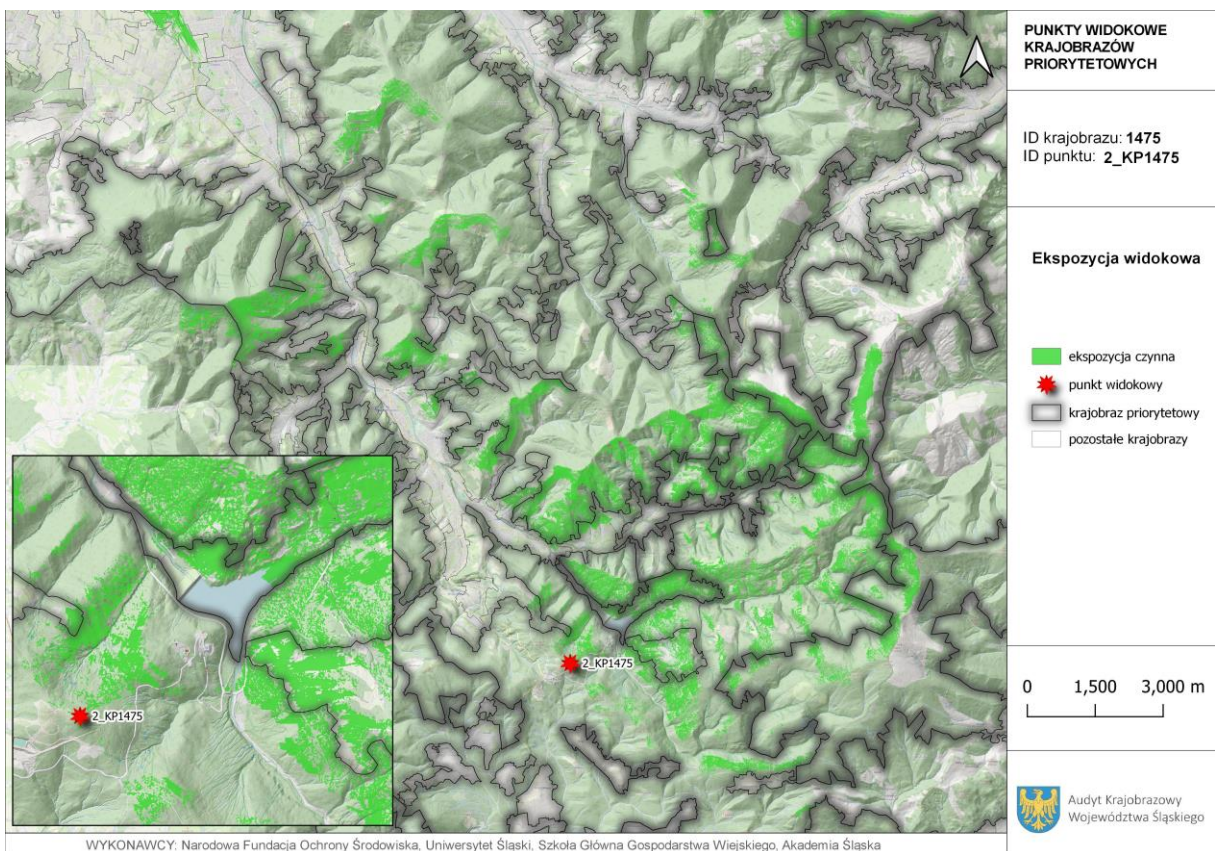
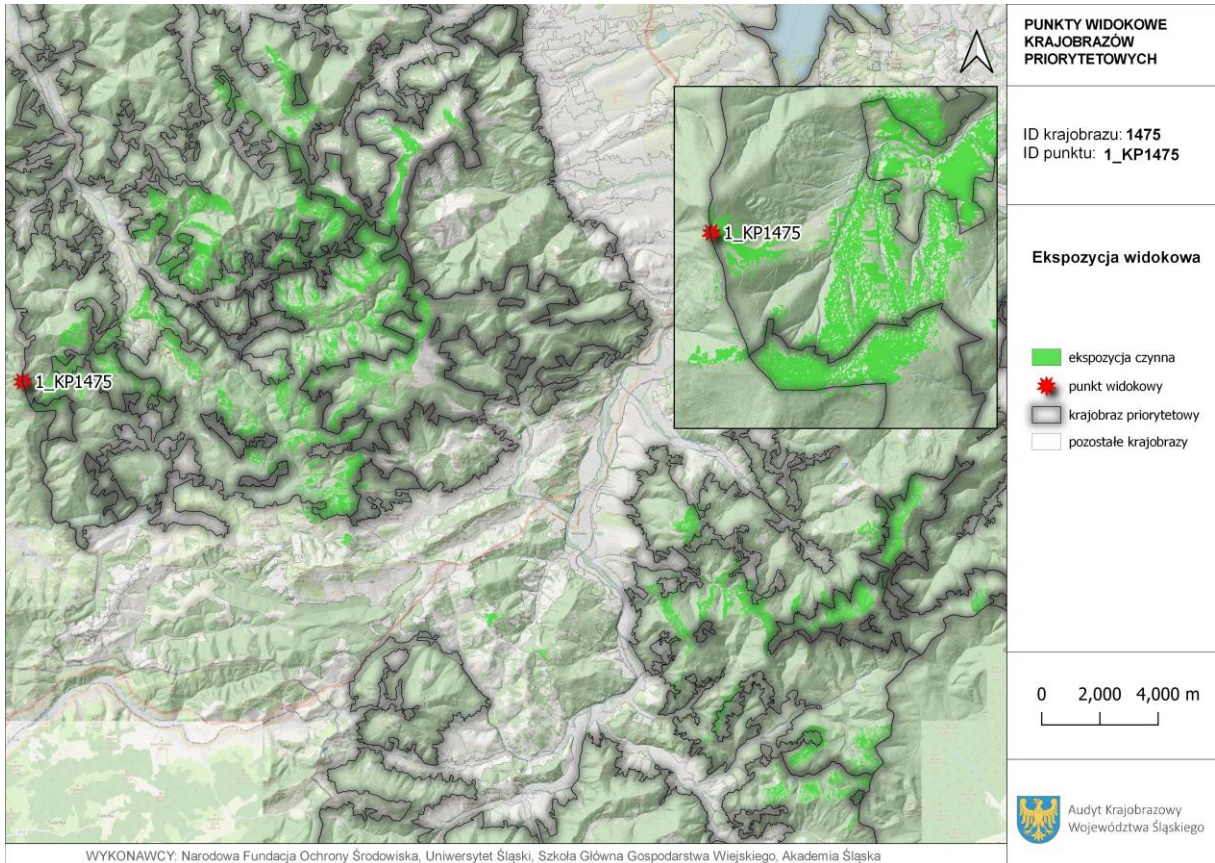


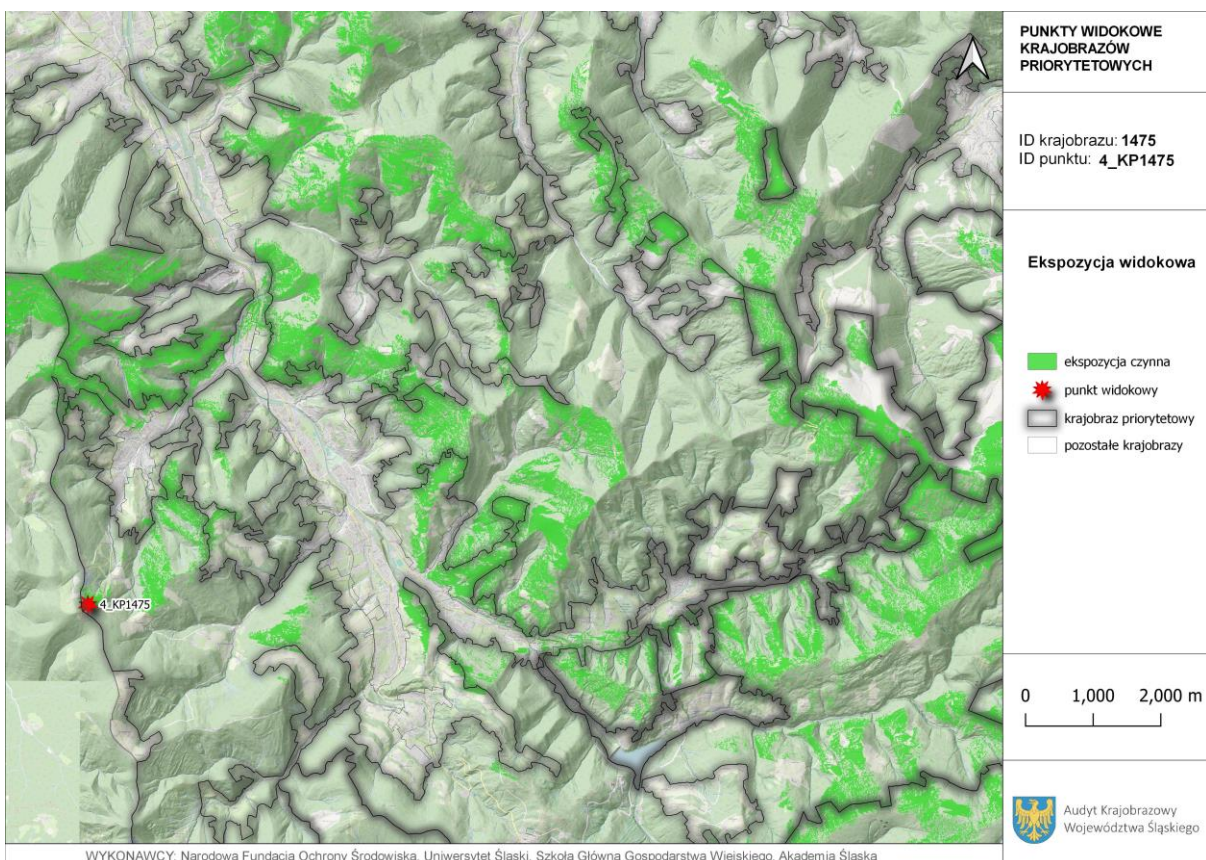
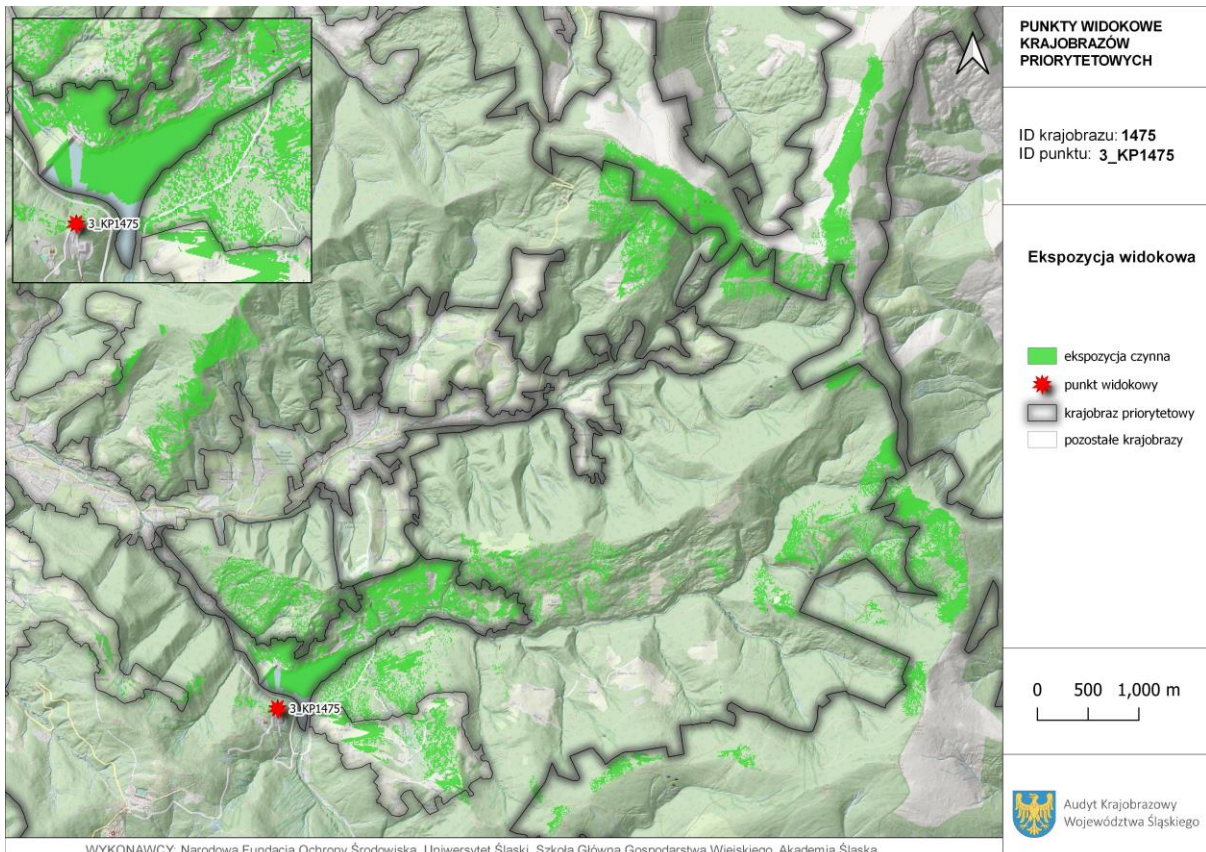


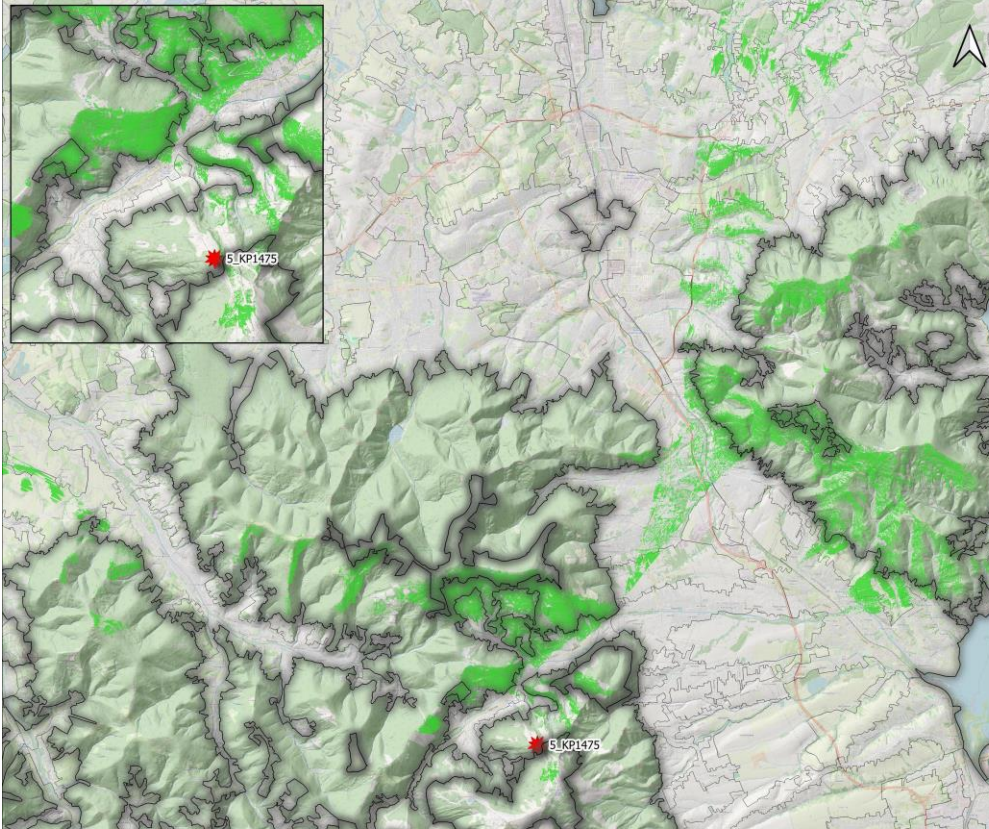


KSZCZYCJA









**PUNKTY WIDOKOWE
KRAJOBRAZÓW
PRIORYTETOWYCH**

ID krajobrazu: 1475
ID punktu: 5_KP1475

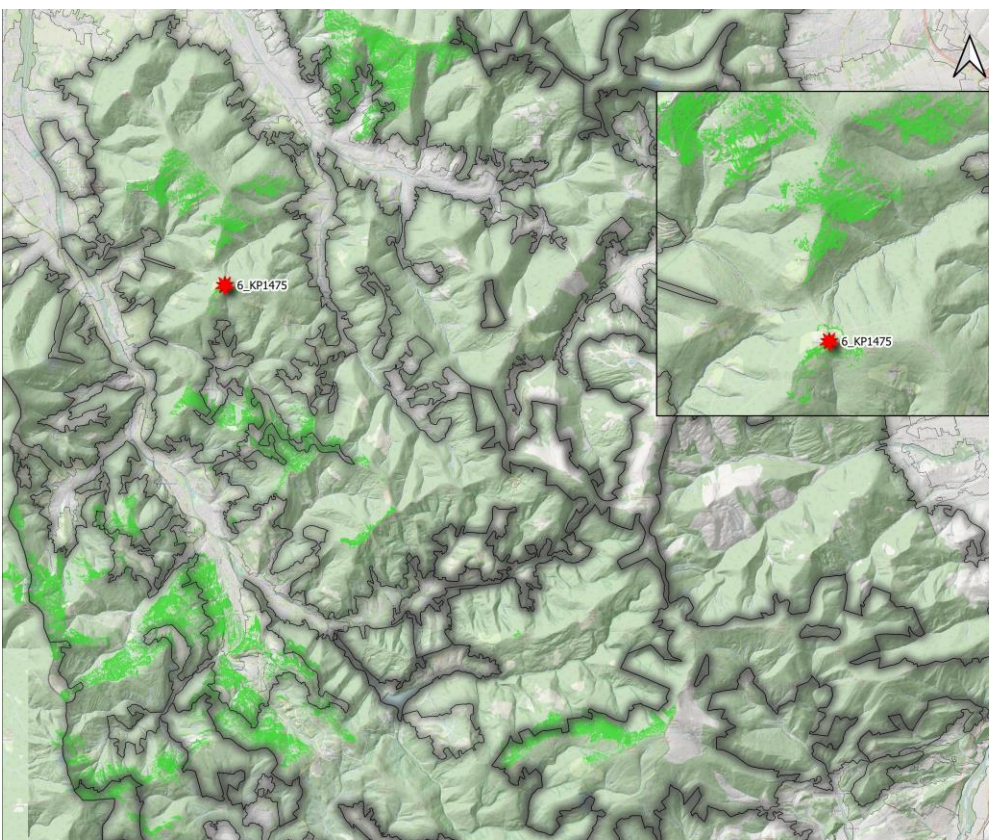
Ekspozycja widokowa

- ekspozycja czynna
- punkt widokowy
- krajobraz priorytetowy
- pozostałe krajobrazy

0 1,500 3,000 m



WYKONAWCY: Narodowa Fundacja Ochrony Środowiska, Uniwersytet Śląski, Szkoła Główna Gospodarstwa Wiejskiego, Akademia Śląska



**PUNKTY WIDOKOWE
KRAJOBRAZÓW
PRIORYTETOWYCH**

ID krajobrazu: 1475
ID punktu: 6_KP1475

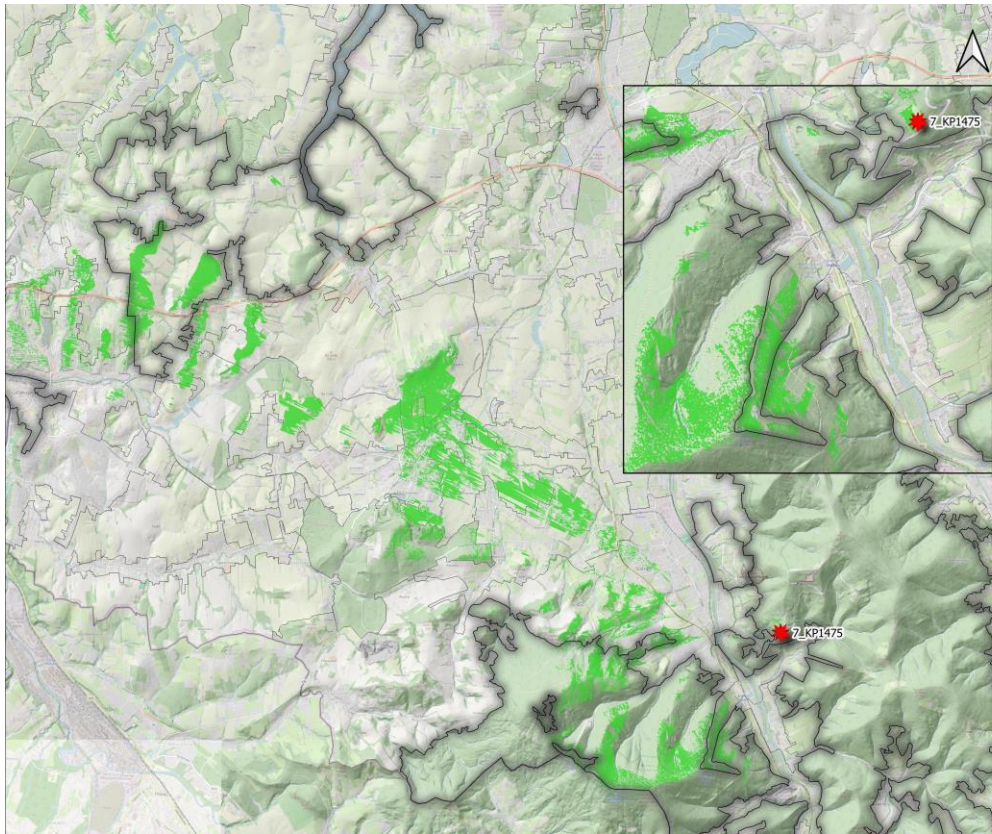
Ekspozycja widokowa

- ekspozycja czynna
- punkt widokowy
- krajobraz priorytetowy
- pozostałe krajobrazy

0 1,500 3,000 m



WYKONAWCY: Narodowa Fundacja Ochrony Środowiska, Uniwersytet Śląski, Szkoła Główna Gospodarstwa Wiejskiego, Akademia Śląska



**PUNKTY WIDOKOWE
KRAJOBRAZÓW
PRIORYTETOWYCH**

ID krajobrazu: 1475
ID punktu: 7_KP1475

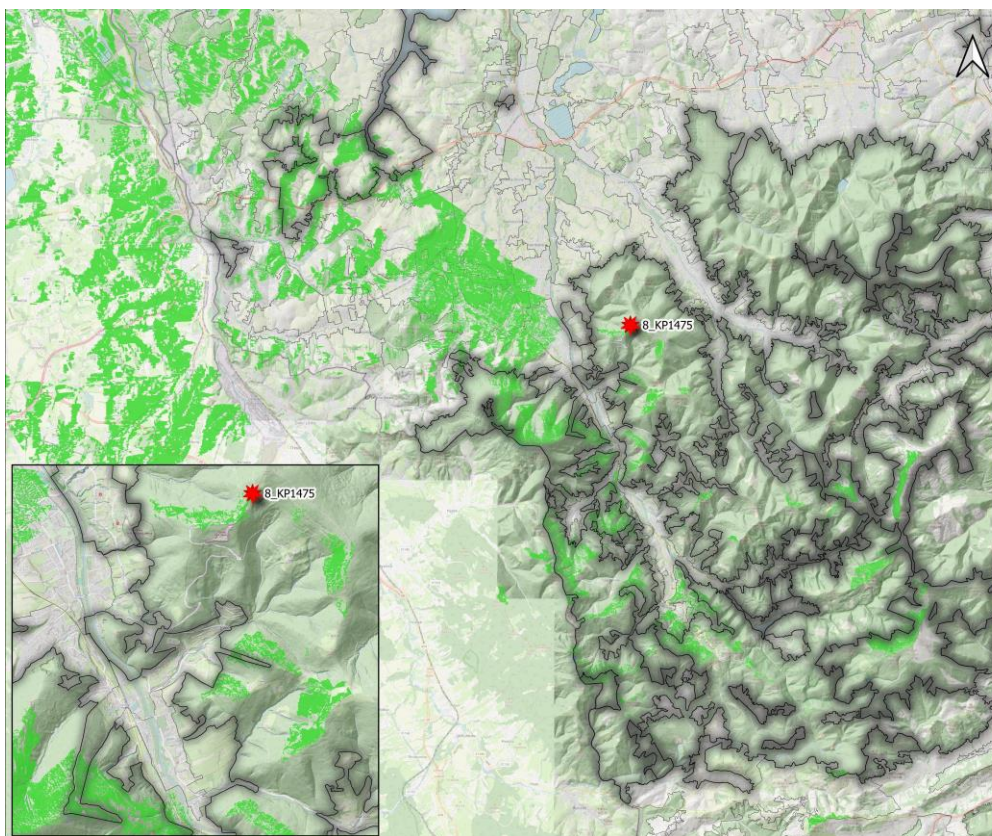
Ekspozycja widokowa

- ekspozycja czynna
- punkt widokowy
- krajobraz priorytetowy
- pozostałe krajobrazy

0 1,500 3,000 m



WYKONAWCY: Narodowa Fundacja Ochrony Środowiska, Uniwersytet Śląski, Szkoła Główna Gospodarstwa Wiejskiego, Akademia Śląska



**PUNKTY WIDOKOWE
KRAJOBRAZÓW
PRIORYTETOWYCH**

ID krajobrazu: 1475
ID punktu: 8_KP1475

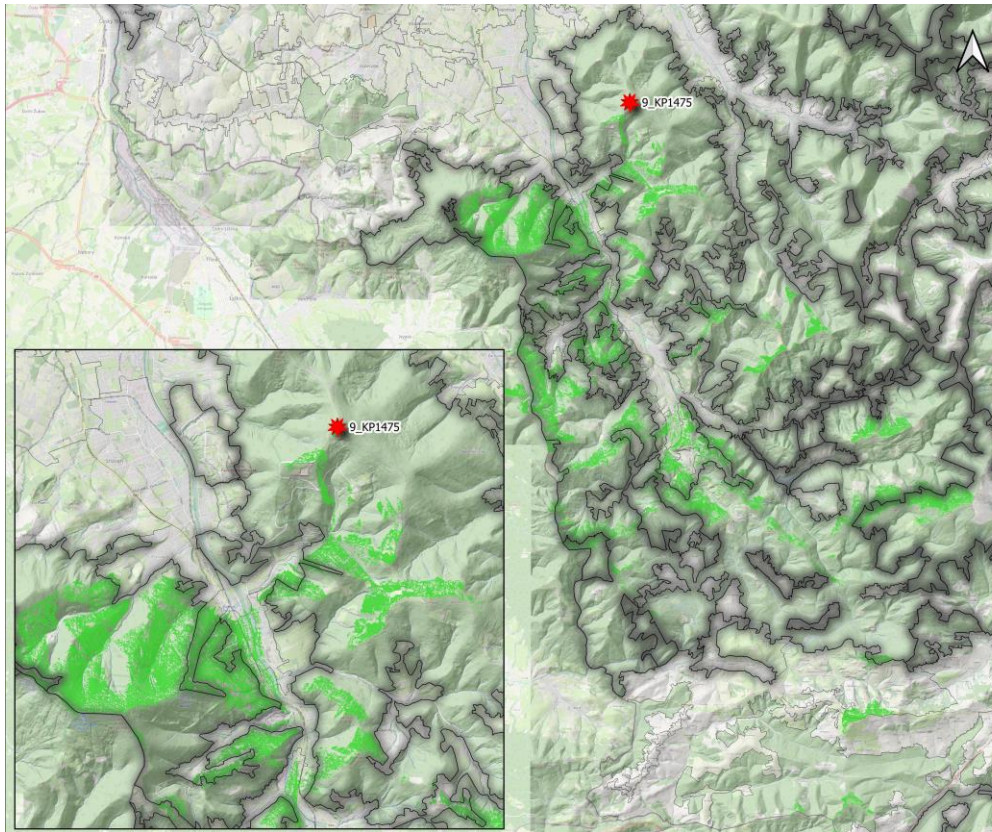
Ekspozycja widokowa

- ekspozycja czynna
- punkt widokowy
- krajobraz priorytetowy
- pozostałe krajobrazy

0 2,000 4,000 m



WYKONAWCY: Narodowa Fundacja Ochrony Środowiska, Uniwersytet Śląski, Szkoła Główna Gospodarstwa Wiejskiego, Akademia Śląska



**PUNKTY WIDOKOWE
KRAJOBRAZÓW
PRIORYTETOWYCH**

ID krajobrazu: 1475
ID punktu: 9_KP1475

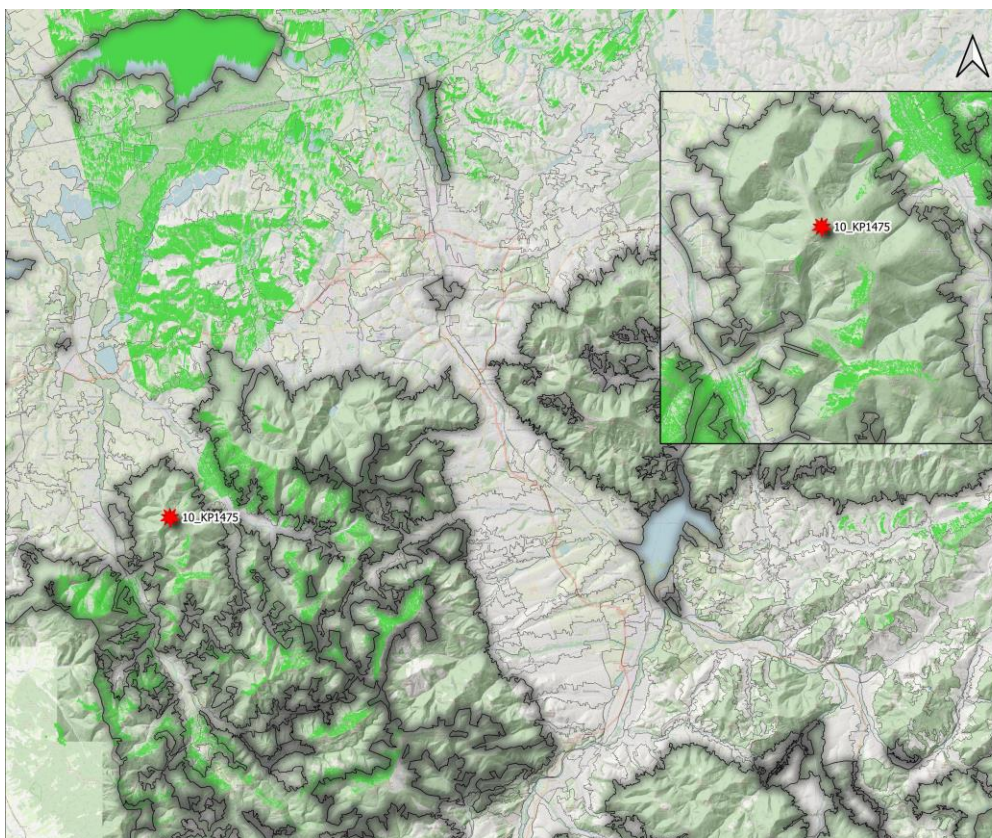
Ekspozycja widokowa

- ekspozycja czynna
- ★ punkt widokowy
- krajobraz priorytetowy
- pozostałe krajobrazy

0 2,000 4,000 m



WYKONAWCY: Narodowa Fundacja Ochrony Środowiska, Uniwersytet Śląski, Szkoła Główna Gospodarstwa Wiejskiego, Akademia Śląska



**PUNKTY WIDOKOWE
KRAJOBRAZÓW
PRIORYTETOWYCH**

ID krajobrazu: 1475
ID punktu: 10_KP1475

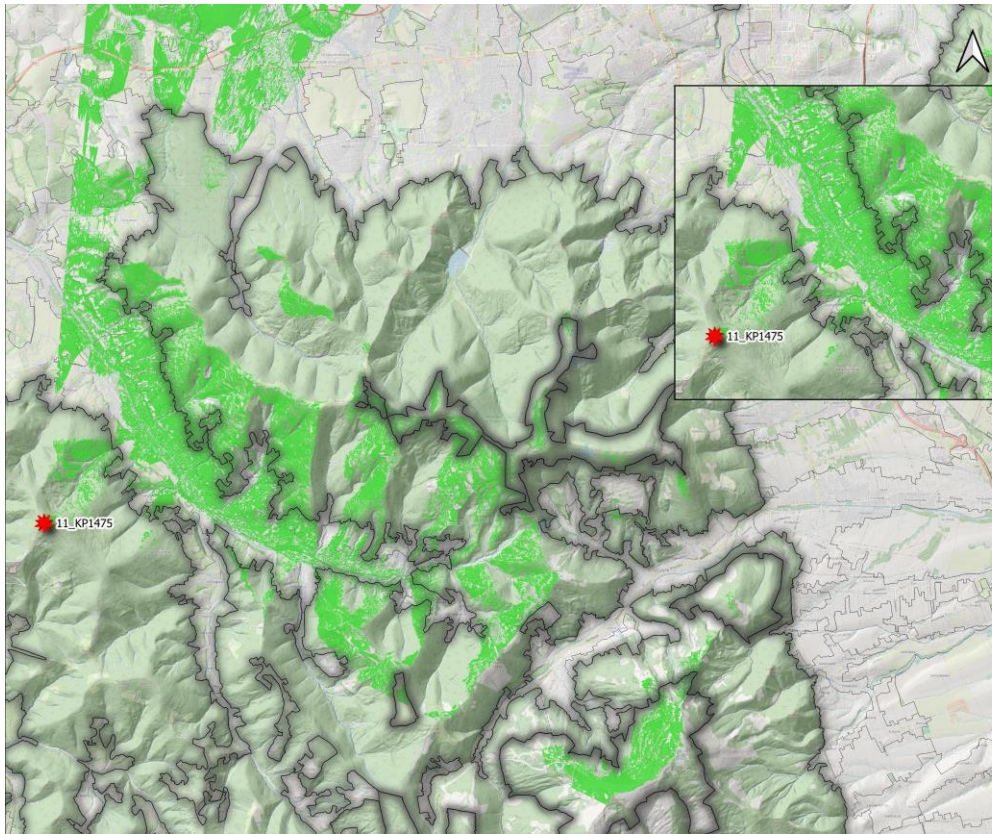
Ekspozycja widokowa

- ekspozycja czynna
- ★ punkt widokowy
- krajobraz priorytetowy
- pozostałe krajobrazy

0 2,500 5,000 m



WYKONAWCY: Narodowa Fundacja Ochrony Środowiska, Uniwersytet Śląski, Szkoła Główna Gospodarstwa Wiejskiego, Akademia Śląska



**PUNKTY WIDOKOWE
KRAJOBRAZÓW
PRIORYTETOWYCH**

ID krajobrazu: 1475
ID punktu: 11_KP1475

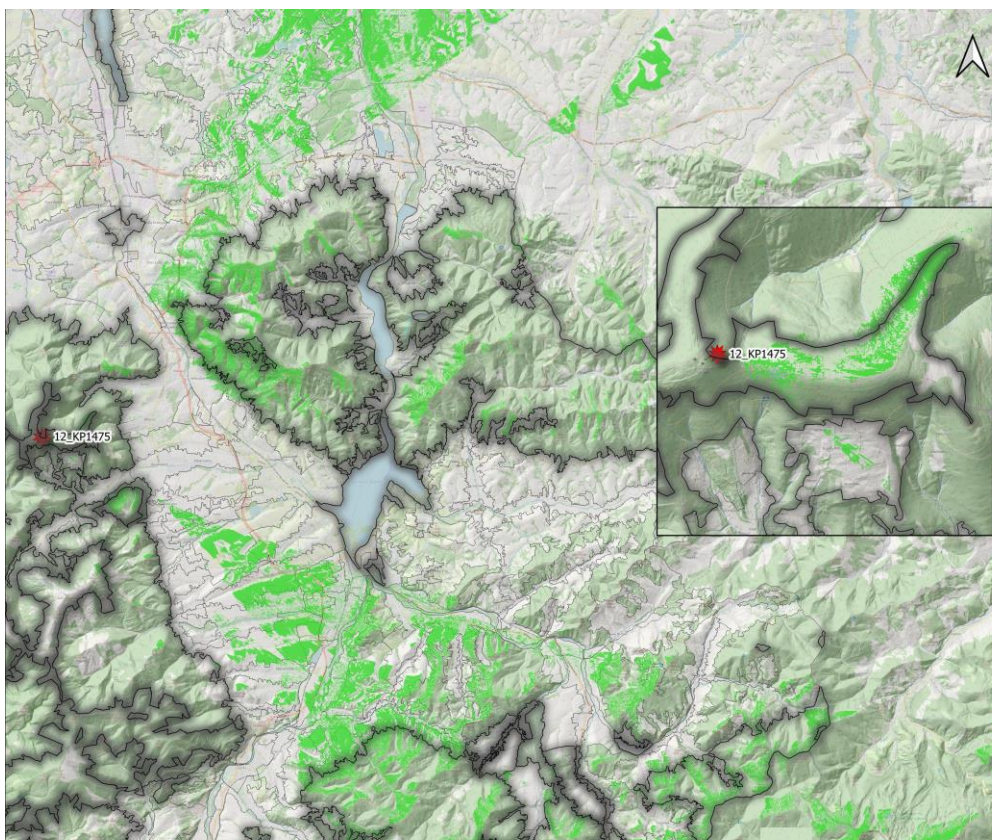
Ekspozycja widokowa

- ekspozycja czynna
- punkt widokowy
- krajobraz priorytetowy
- pozostałe krajobrazy

0 1,000 2,000 m



WYKONAWCY: Narodowa Fundacja Ochrony Środowiska, Uniwersytet Śląski, Szkoła Główna Gospodarstwa Wiejskiego, Akademia Śląska



**PUNKTY WIDOKOWE
KRAJOBRAZÓW
PRIORYTETOWYCH**

ID krajobrazu: 1475
ID punktu: 12_KP1475

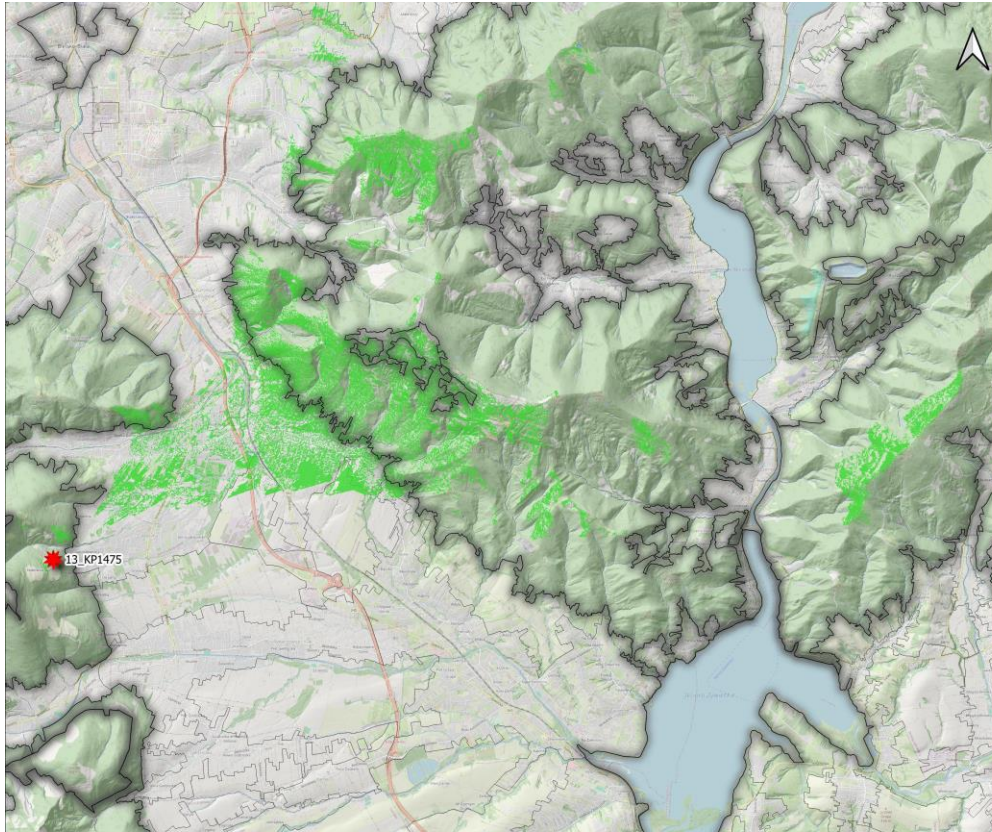
Ekspozycja widokowa

- ekspozycja czynna
- punkt widokowy
- krajobraz priorytetowy
- pozostałe krajobrazy

0 2,500 5,000 m



WYKONAWCY: Narodowa Fundacja Ochrony Środowiska, Uniwersytet Śląski, Szkoła Główna Gospodarstwa Wiejskiego, Akademia Śląska



**PUNKTY WIDOKOWE
KRAJOBRAZÓW
PRIORYTETOWYCH**

ID krajobrazu: 1475
ID punktu: 13_KP1475

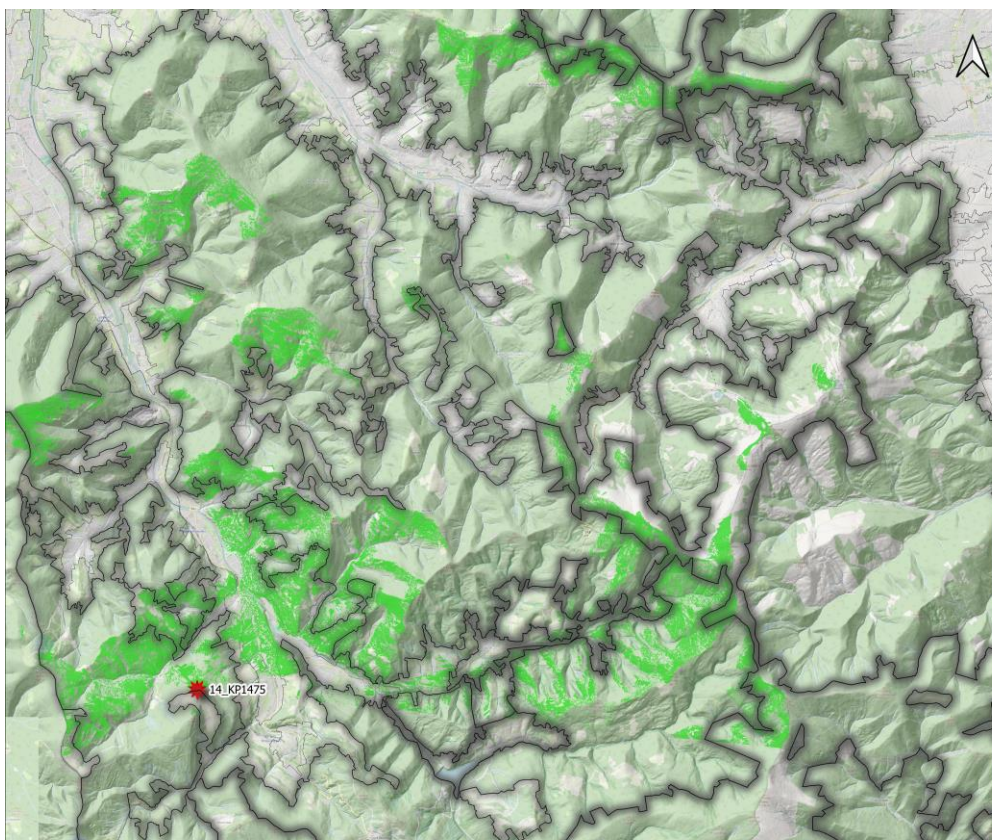
Ekspozycja widokowa

- ekspozycja czynna
- punkt widokowy
- krajobraz priorytetowy
- pozostałe krajobrazy

0 1,000 2,000 m



WYKONAWCY: Narodowa Fundacja Ochrony Środowiska, Uniwersytet Śląski, Szkoła Główna Gospodarstwa Wiejskiego, Akademia Śląska



**PUNKTY WIDOKOWE
KRAJOBRAZÓW
PRIORYTETOWYCH**

ID krajobrazu: 1475
ID punktu: 14_KP1475

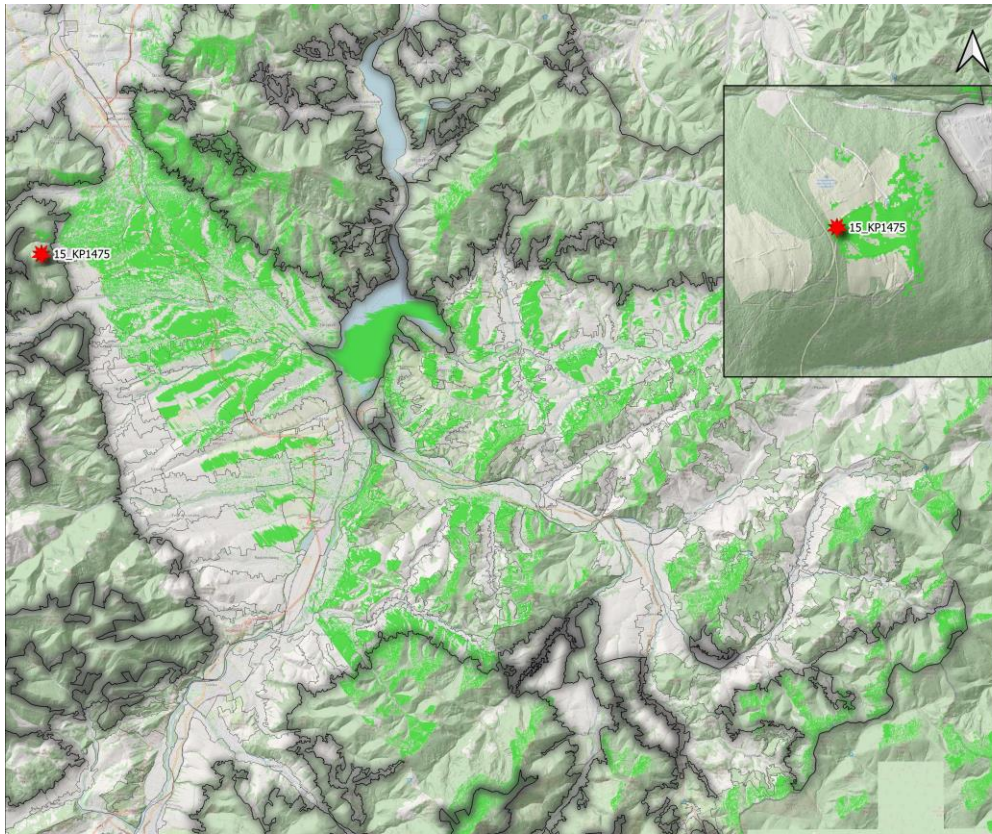
Ekspozycja widokowa

- ekspozycja czynna
- punkt widokowy
- krajobraz priorytetowy
- pozostałe krajobrazy

0 1,000 2,000 m



WYKONAWCY: Narodowa Fundacja Ochrony Środowiska, Uniwersytet Śląski, Szkoła Główna Gospodarstwa Wiejskiego, Akademia Śląska



**PUNKTY WIDOKOWE
KRAJOBRAZÓW
PRIORYTETOWYCH**

ID krajobrazu: 1475
ID punktu: 15_KP1475

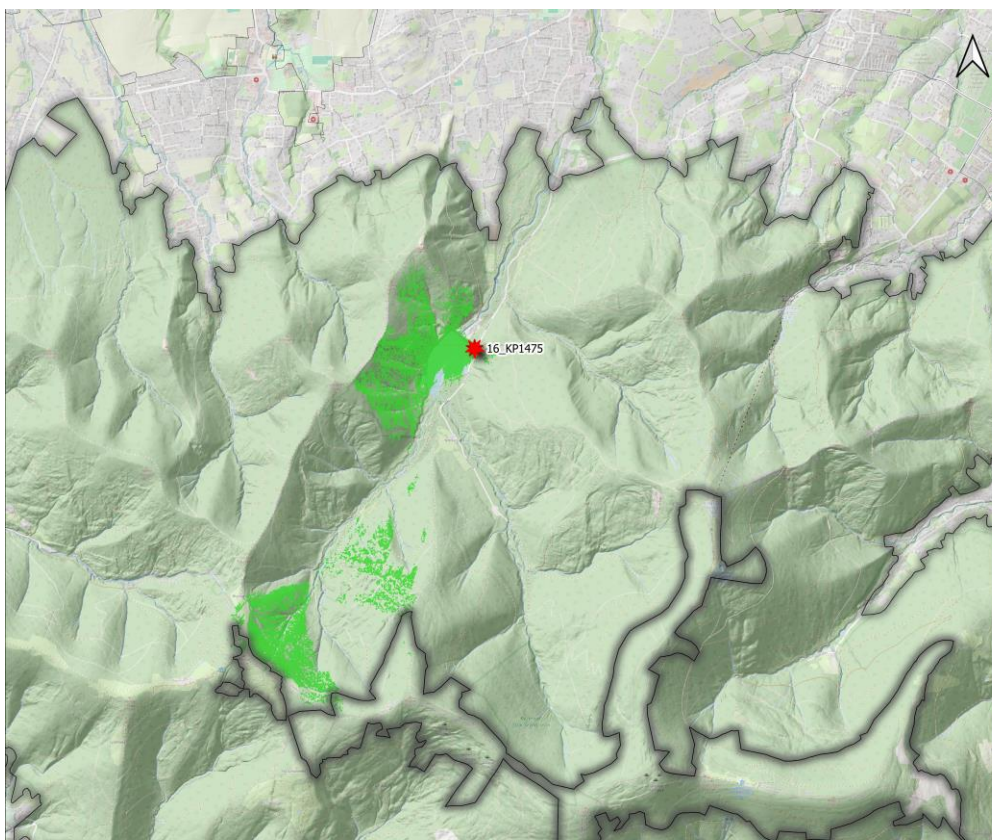
Ekspozycja widokowa

- ekspozycja czynna
- punkt widokowy
- krajobraz priorytetowy
- pozostałe krajobrazy

0 2,000 4,000 m



WYKONAWCY: Narodowa Fundacja Ochrony Środowiska, Uniwersytet Śląski, Szkoła Główna Gospodarstwa Wiejskiego, Akademia Śląska



**PUNKTY WIDOKOWE
KRAJOBRAZÓW
PRIORYTETOWYCH**

ID krajobrazu: 1475
ID punktu: 16_KP1475

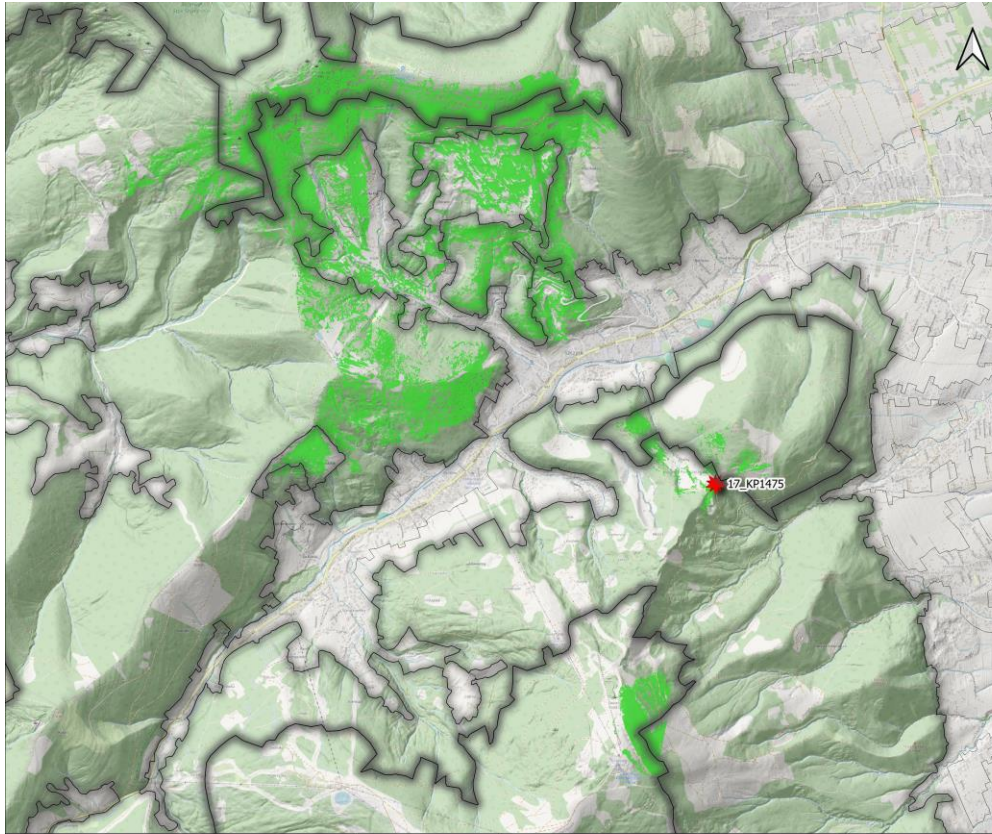
Ekspozycja widokowa

- ekspozycja czynna
- punkt widokowy
- krajobraz priorytetowy
- pozostałe krajobrazy

0 500 1,000 m



WYKONAWCY: Narodowa Fundacja Ochrony Środowiska, Uniwersytet Śląski, Szkoła Główna Gospodarstwa Wiejskiego, Akademia Śląska



**PUNKTY WIDOKOWE
KRAJOBRAZÓW
PRIORYTETOWYCH**

ID krajobrazu: 1475
ID punktu: 17_KP1475

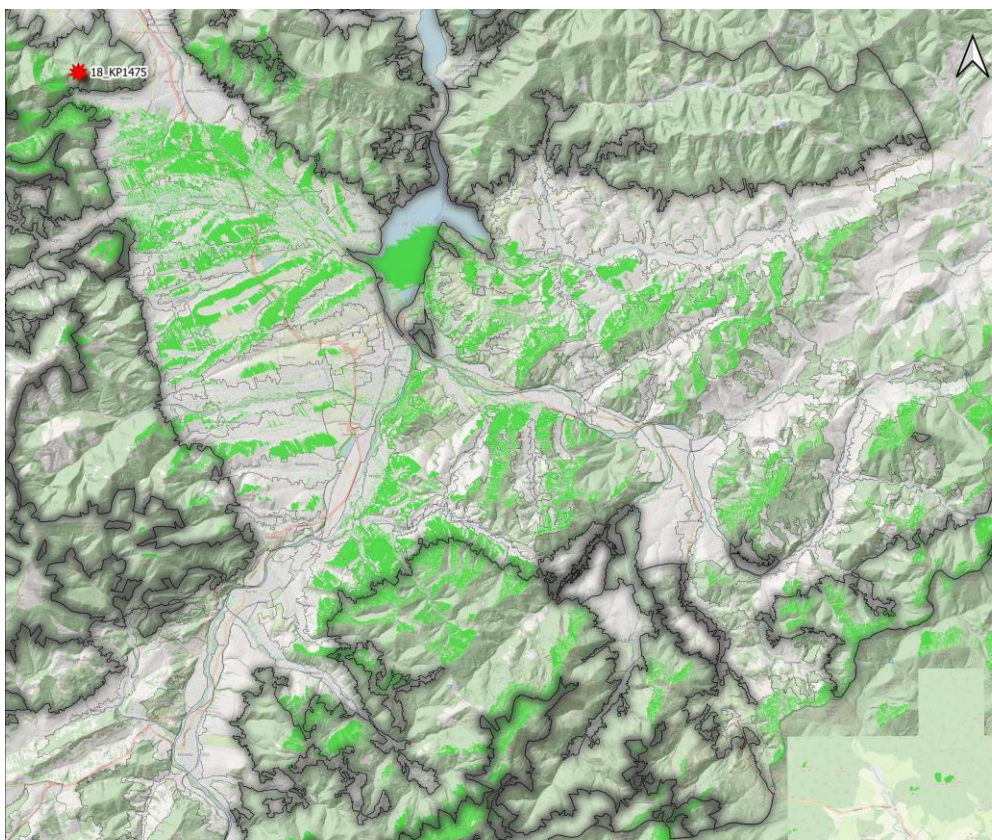
Ekspozycja widokowa

- ekspozycja czynna
- punkt widokowy
- krajobraz priorytetowy
- pozostałe krajobrazy

0 500 1,000 m



WYKONAWCY: Narodowa Fundacja Ochrony Środowiska, Uniwersytet Śląski, Szkoła Główna Gospodarstwa Wiejskiego, Akademia Śląska



**PUNKTY WIDOKOWE
KRAJOBRAZÓW
PRIORYTETOWYCH**

ID krajobrazu: 1475
ID punktu: 18_KP1475

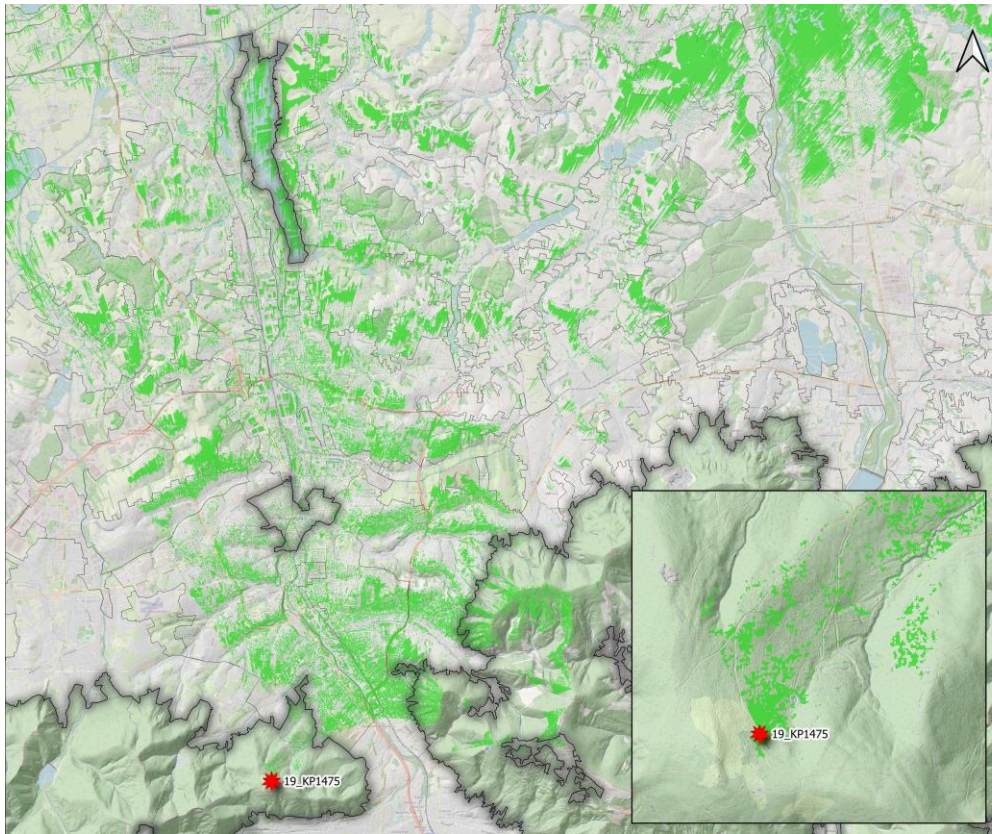
Ekspozycja widokowa

- ekspozycja czynna
- punkt widokowy
- krajobraz priorytetowy
- pozostałe krajobrazy

0 2,000 4,000 m



WYKONAWCY: Narodowa Fundacja Ochrony Środowiska, Uniwersytet Śląski, Szkoła Główna Gospodarstwa Wiejskiego, Akademia Śląska



**PUNKTY WIDOKOWE
KRAJOBRAZÓW
PRIORYTETOWYCH**

ID krajobrazu: 1475
ID punktu: 19_KP1475

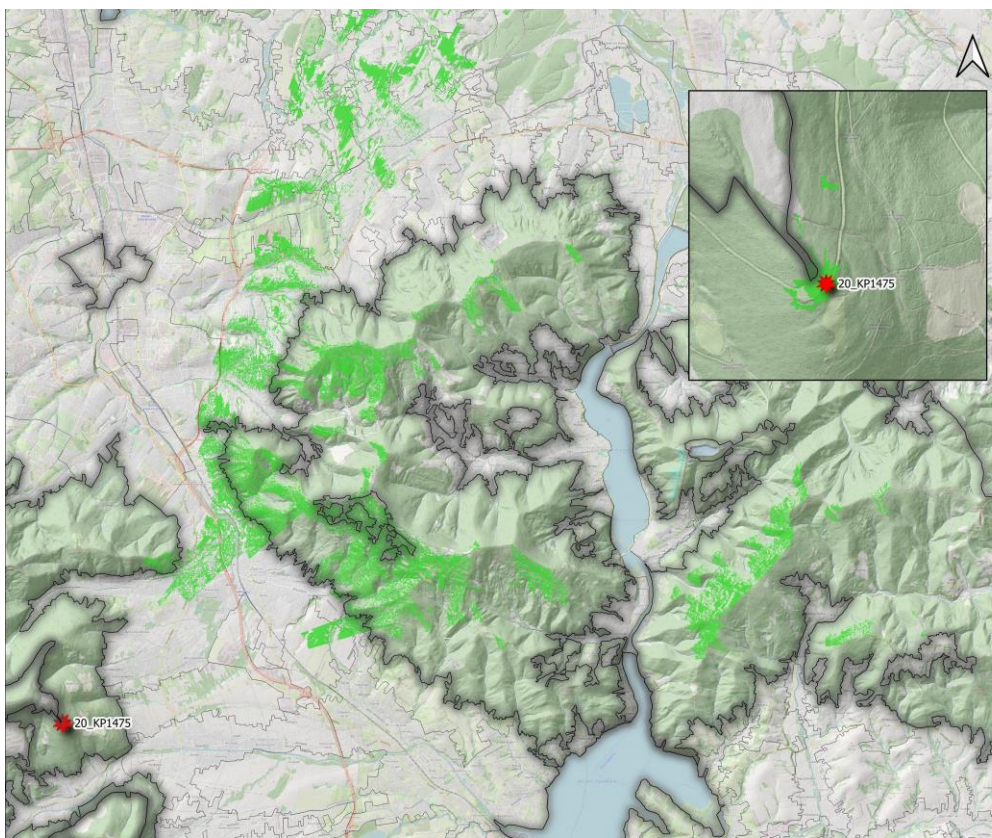
Ekspozycja widokowa

- ekspozycja czynna
- ★ punkt widokowy
- krajobraz priorytetowy
- pozostałe krajobrazy

0 1,500 3,000 m



WYKONAWCY: Narodowa Fundacja Ochrony Środowiska, Uniwersytet Śląski, Szkoła Główna Gospodarstwa Wiejskiego, Akademia Śląska



**PUNKTY WIDOKOWE
KRAJOBRAZÓW
PRIORYTETOWYCH**

ID krajobrazu: 1475
ID punktu: 20_KP1475

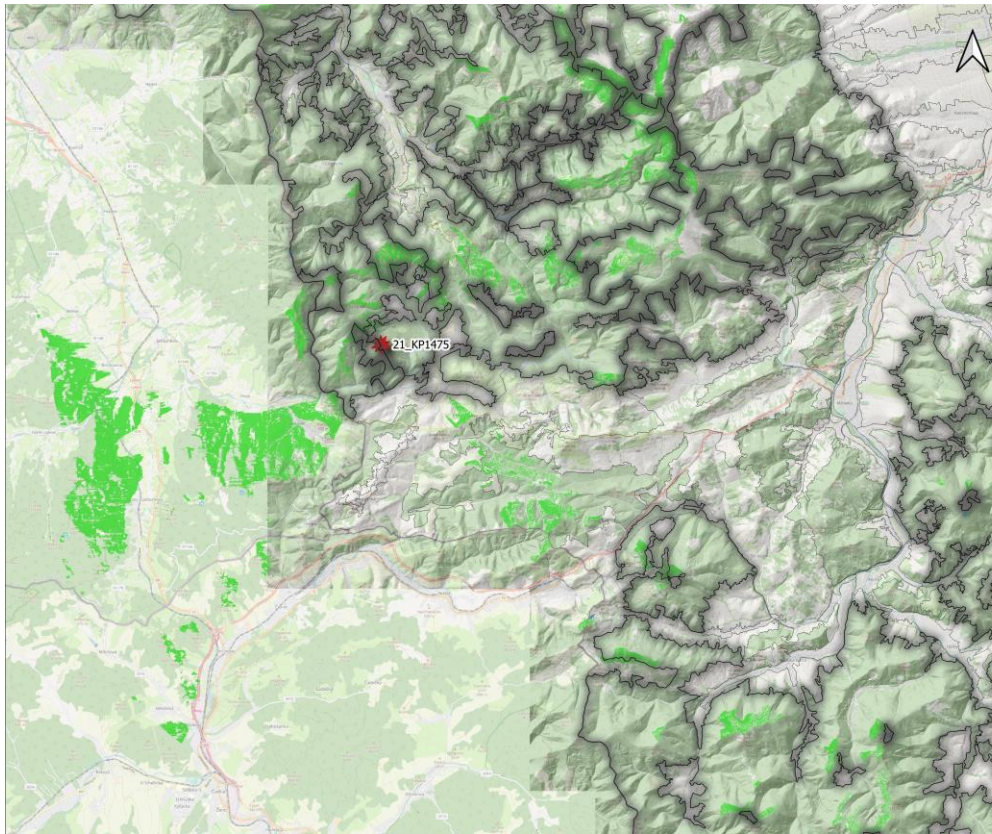
Ekspozycja widokowa

- ekspozycja czynna
- ★ punkt widokowy
- krajobraz priorytetowy
- pozostałe krajobrazy

0 1,500 3,000 m



WYKONAWCY: Narodowa Fundacja Ochrony Środowiska, Uniwersytet Śląski, Szkoła Główna Gospodarstwa Wiejskiego, Akademia Śląska



**PUNKTY WIDOKOWE
KRAJOBRAZÓW
PRIORYTETOWYCH**

ID krajobrazu: 1475
ID punktu: 21_KP1475

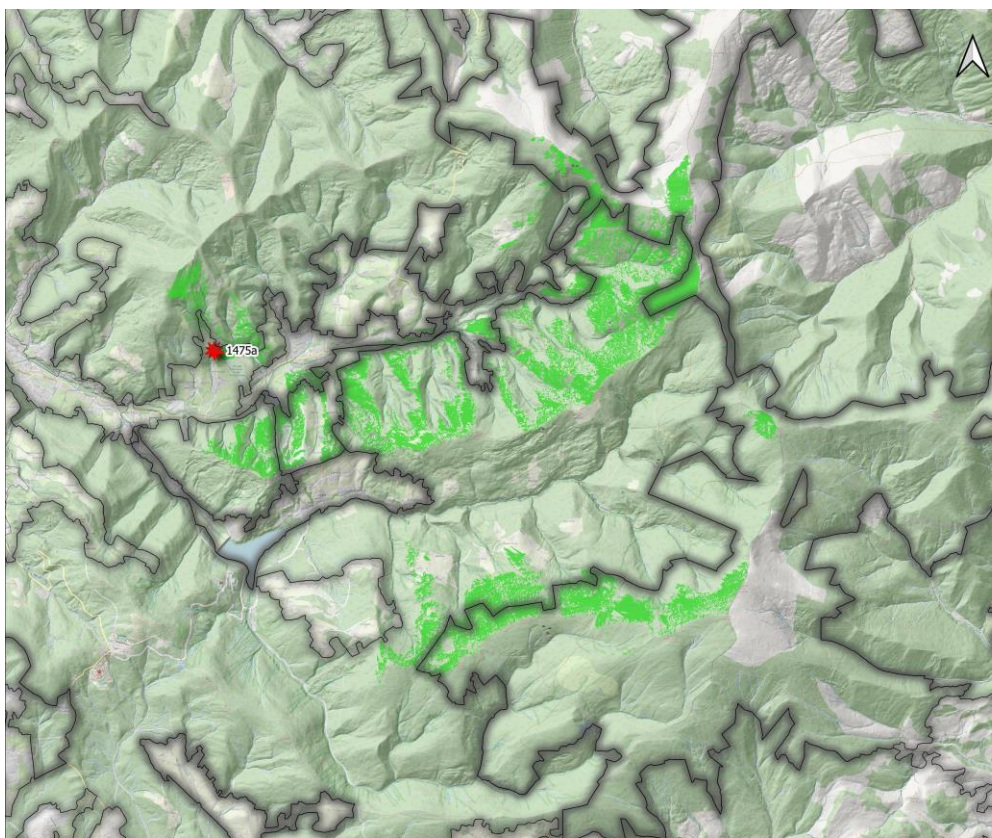
Ekspozycja widokowa

- ekspozycja czynna
- punkt widokowy
- krajobraz priorytetowy
- pozostałe krajobrazy

0 2,000 4,000 m



WYKONAWCY: Narodowa Fundacja Ochrony Środowiska, Uniwersytet Śląski, Szkoła Główna Gospodarstwa Wiejskiego, Akademia Śląska



**PUNKTY WIDOKOWE
KRAJOBRAZÓW
PRIORYTETOWYCH**

ID krajobrazu: 1475
ID punktu: KP1475a

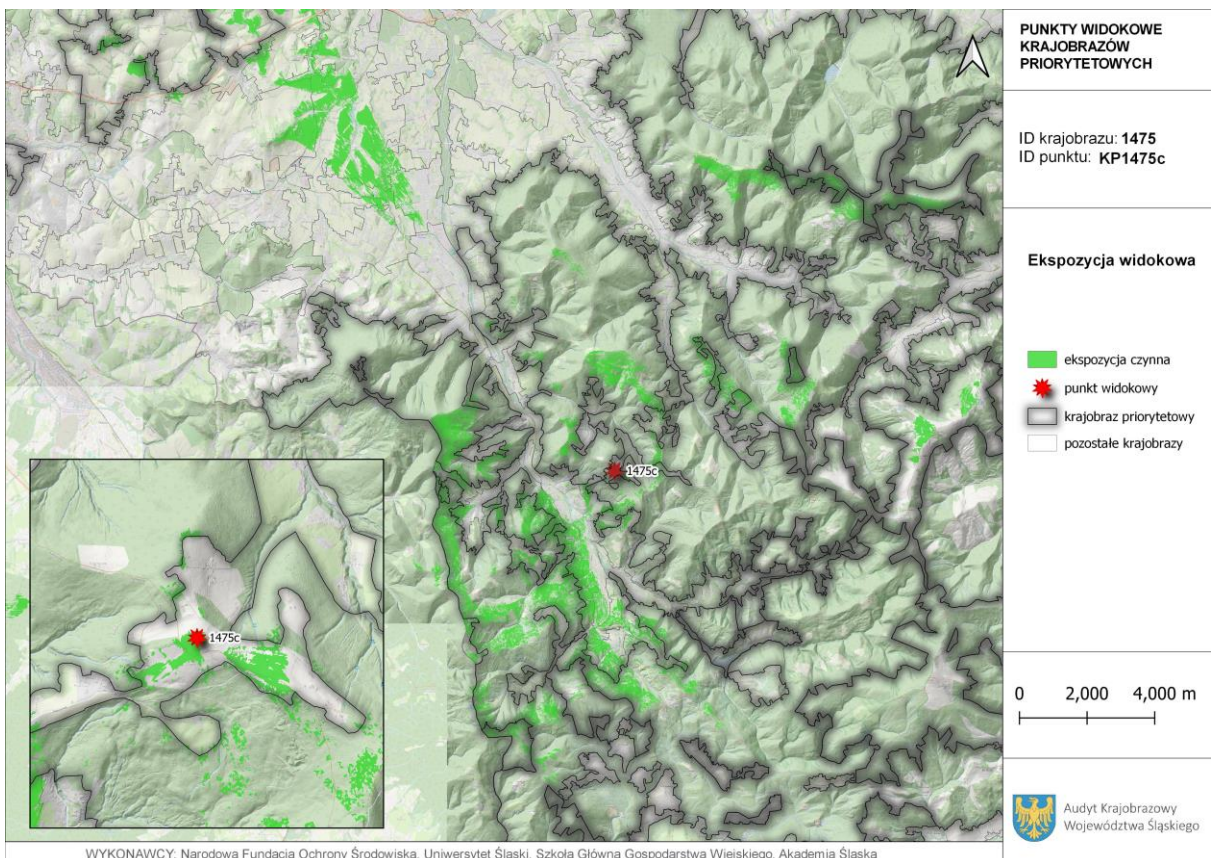
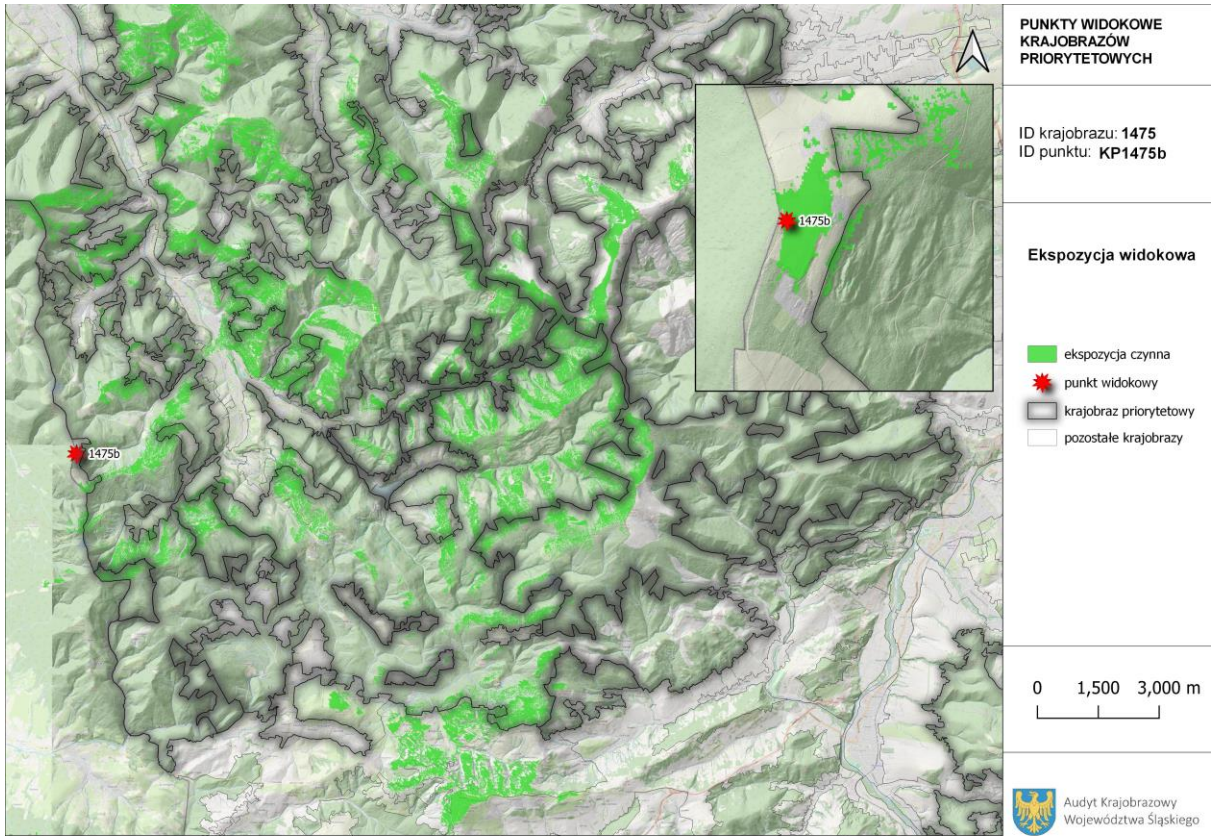
Ekspozycja widokowa

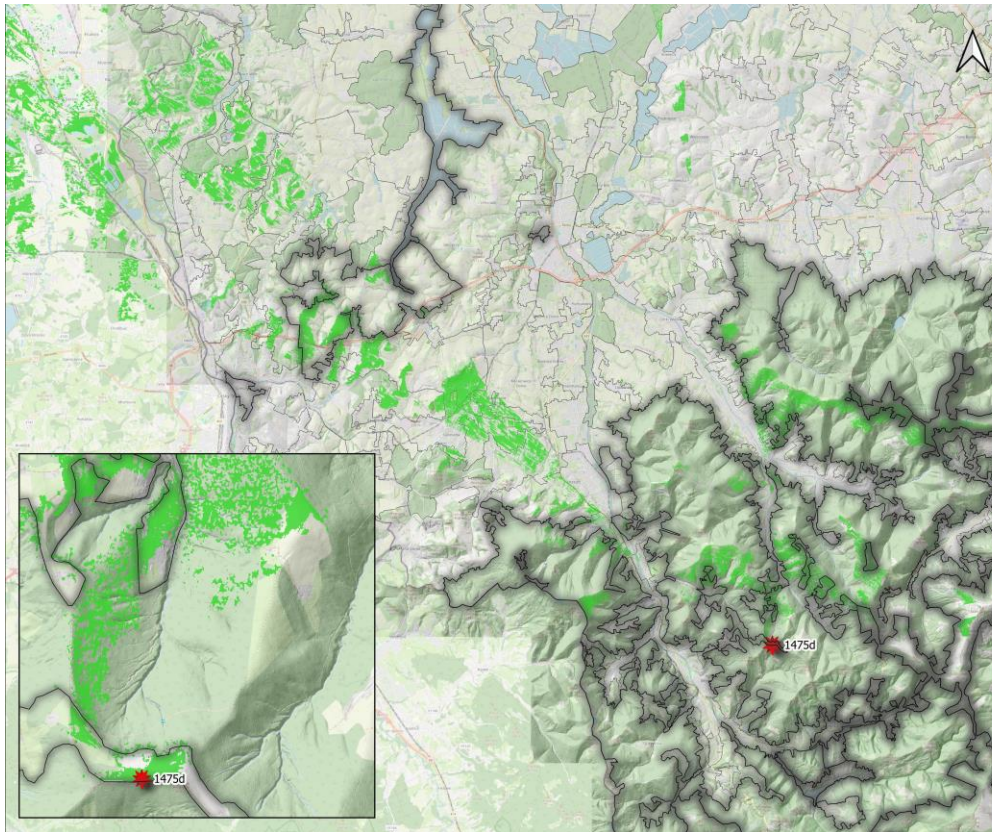
- ekspozycja czynna
- punkt widokowy
- krajobraz priorytetowy
- pozostałe krajobrazy

0 500 1,000 m



WYKONAWCY: Narodowa Fundacja Ochrony Środowiska, Uniwersytet Śląski, Szkoła Główna Gospodarstwa Wiejskiego, Akademia Śląska





**PUNKTY WIDOKOWE
KRAJOBRAZÓW
PRIORYTETOWYCH**

ID krajobrazu: 1475
ID punktu: KP1475d

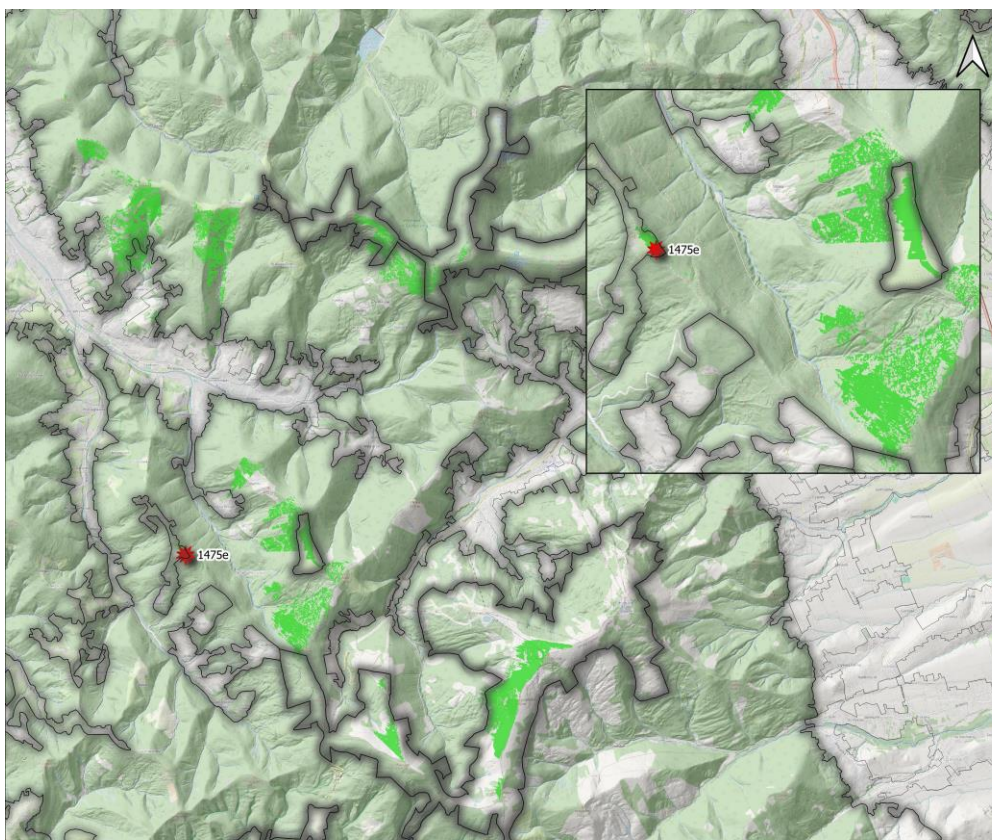
Ekspozycja widokowa

- ekspozycja czynna
- ★ punkt widokowy
- krajobraz priorytetowy
- pozostałe krajobrazy

0 2,000 4,000 m



WYKONAWCY: Narodowa Fundacja Ochrony Środowiska, Uniwersytet Śląski, Szkoła Główna Gospodarstwa Wiejskiego, Akademia Śląska



**PUNKTY WIDOKOWE
KRAJOBRAZÓW
PRIORYTETOWYCH**

ID krajobrazu: 1475
ID punktu: KP1475e

Ekspozycja widokowa

- ekspozycja czynna
- ★ punkt widokowy
- krajobraz priorytetowy
- pozostałe krajobrazy

0 1,000 2,000 m



WYKONAWCY: Narodowa Fundacja Ochrony Środowiska, Uniwersytet Śląski, Szkoła Główna Gospodarstwa Wiejskiego, Akademia Śląska

