

AUDYT KRAJOBRAZOWY WOJEWÓDZTWA ŚLĄSKIEGO

KRAJOBRAZ PRIORYTETOWY

CHARAKTERYSTYKA KRAJOBRAZU



Nazwa krajobrazu: Kubalonka

Kod krajobrazu: 24-513.45-065

Położenie administracyjne: Gmina Istebna, Powiat cieszyński (68%);
Gmina Wisła, Powiat cieszyński (32%)

Katowice, Warszawa
2024



Projekt realizowany na zlecenie
Województwa Śląskiego
(Umowa CRU WSL nr 1462/GN/2021)

Wykonawca prac:

Konsorcjum w składzie



Narodowa Fundacja Ochrony Środowiska
(Lider Konsorcjum)



UNIWERSYTET ŚLĄSKI
W KATOWICACH

Uniwersytet Śląski w Katowicach
(Partner Konsorcjum)



SZKOŁA GŁÓWNA
GOSPODARSTWA
WIEJSKIEGO

Szkoła Główna Gospodarstwa Wiejskiego w Warszawie
(Partner Konsorcjum)



Akademia Śląska (dawniej Wyższa Szkoła Techniczna)
w Katowicach
(Partner Konsorcjum)

Kierownik naukowy Audytu:

dr hab. Urszula Myga-Piątek, prof. UŚ – Uniwersytet Śląski w Katowicach

fot. okładka:

Beskid Śląski - otwarcie widokowe z Mraźnicy w stronę Koniakowa. Adam Kaliszuk

1 METRYCZKA OGÓLNA KRAJOBRAZU

Nazwa Krajobrazu	Kubalonka
ID	1553
Kod krajobrazu	24-513.45-065
Typ, podtyp krajobrazu	3a - Z przewagą siedlisk borowych
Typ rzeźby terenu	E - Krajobrazy górskie
Kod mezoregionu	513.45
Nazwa mezoregionu	Beskid Śląski
Typ krajobrazu naturalnego	Wyżyn i niskich gór
Nazwa krajobrazu naturalnego	Krzemianowe i glinokrzemianowe - erozyjne: pogórzy
Kod podokręgu geobotanicznego	H.1a.5.a
Nazwa podokręgu geobotanicznego	Beskidu Śląskiego
Typ krajobrazu roślinności potencjalnej	33
Nazwa krajobrazu roślinności potencjalnej	Żyzna buczyna karpacka, odmiana zachodniokarpacka, forma regłowa
Kod regionu historyczno-kulturowego	III.C.2
Nazwa regionu historyczno-kulturowego	Śląsk Cieszyński, część górską, leśną
Położenie administracyjne	Gmina Istebna, Powiat cieszyński (68%); Gmina Wisła, Powiat cieszyński (32%)
Powierzchnia (ha)	325,26

2 CHARAKTERYSTYKA KRAJOBRAZU

Krajobraz priorytetowy - krajobraz leśny z przewagą siedlisk borowych położony pomiędzy Istebną a Wisłą.

Krajobraz wskazany jako priorytetowy w wyniku:

- zastosowania algorytmu z kryterium unikatowości ze względu na zachowanie tradycyjnej zabudowy wiejskiej;
- oceny eksperckiej z kryterium ważności ze względu na istotne walory przyrodnicze z charakterystycznymi dla regionu zbiorowiskami roślinnymi o dużym znaczeniu dla zachowania lokalnej flory i fauny.

3 WALORY KRAJOBRAZOWE

Walory przyrodnicze

Jednostka położona grzbietowo, w granicach Parku Krajobrazowego Beskidu Śląskiego (dobrze zachowane krajobrazy najwyższych partii Beskidu Śląskiego, związane zwłaszcza z dominującymi na tym terenie zespołami leśnymi) oraz od strony Istebnej w ramach obszaru siedliskowego Natura 2000 Beskidu Śląskiego PLH240005 (duże znaczenie dla zachowania różnorodności biologicznej -

występowanie siedlisk z Załącznika I Dyrektywy Rady 92/43/EWG oraz gatunków roślin i zwierząt z Załącznika II Dyrektywy Rady 92/43/EWG.

Walory kulturowe

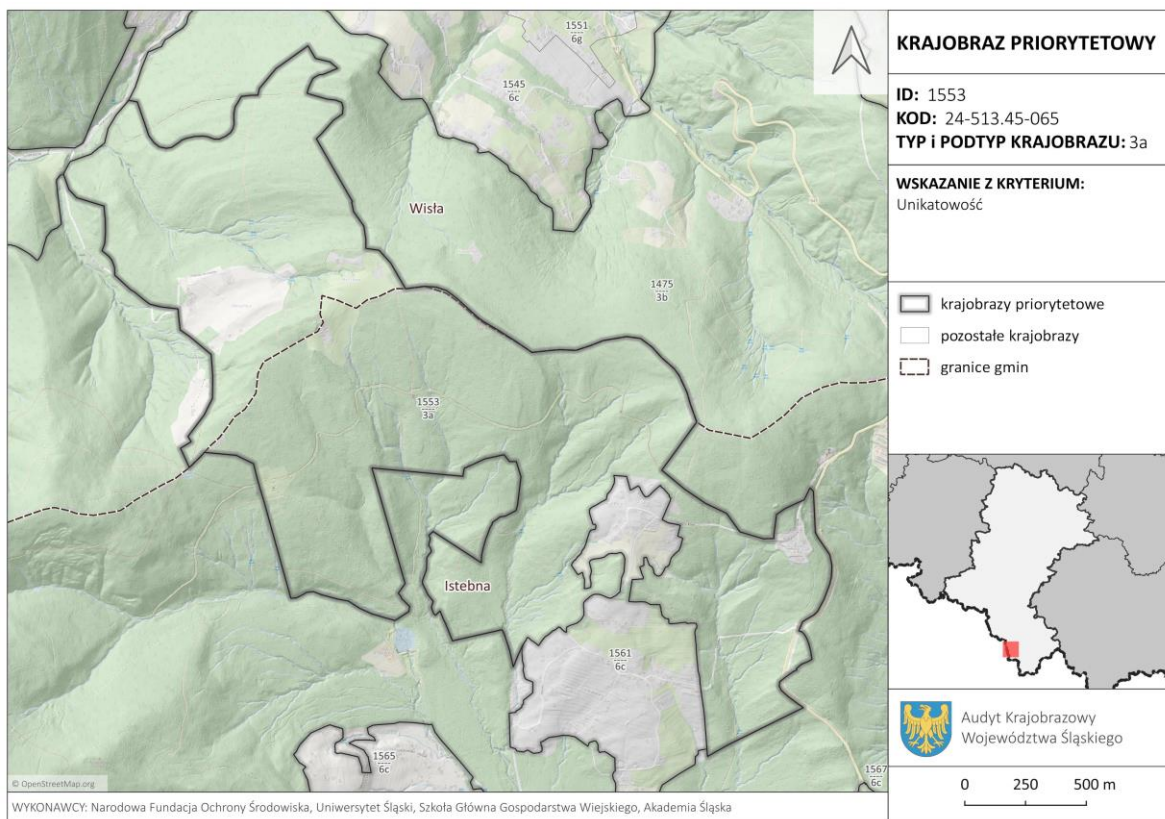
Pojedyncze osiedla samotnicze, w tym częściowo zachowana zabytkowa zagroda o charakterystycznych cechach regionalnych.

Fizjonomia krajobrazu

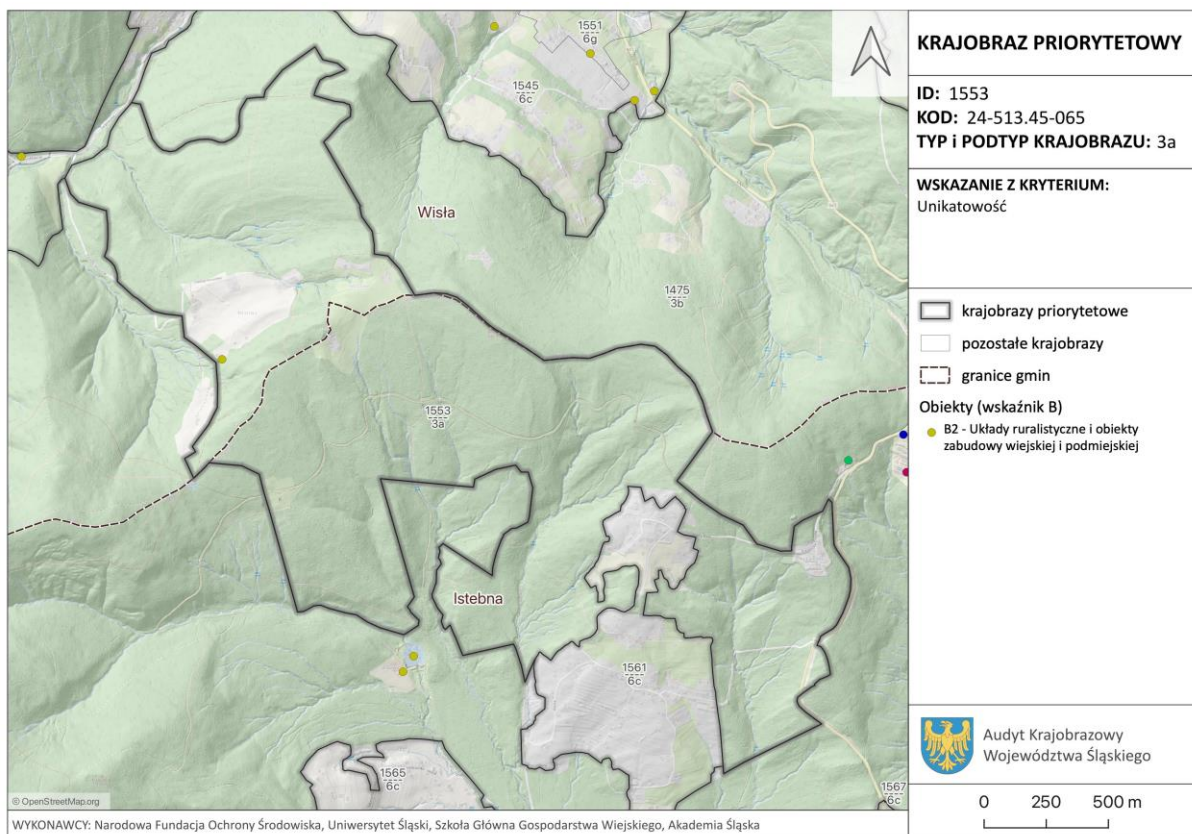
Obszar leśny porozdzielany niewielkimi terenami otwartymi z przysiółkami górskimi. Przez teren przebiegają mniej znaczące szlaki piesze Beskidu Śląskiego. Widoki ograniczone przez las (krajobraz zamknięty). Ekspozycja czynna dość słaba. Ciągi widokowe wzdłuż drogi z Kubalonki do Wyszniwego Pola oraz - szczególnie wartościowy - wzdłuż szlaku czerwonego w rejonie przełęczy Łącecko. Przez obszar przebiegają szlaki turystyczne: czerwony Główny Szlak Beskidzki, niebieski Wisła Głębcze PKP – Mrażnica – Stożek Wielki oraz niebieski Szlak im. Jerzego Kukuczki i czerwony Beskidzka Ścieżka Planetarna.

4 DOKUMENTACJA KARTOGRAFICZNA

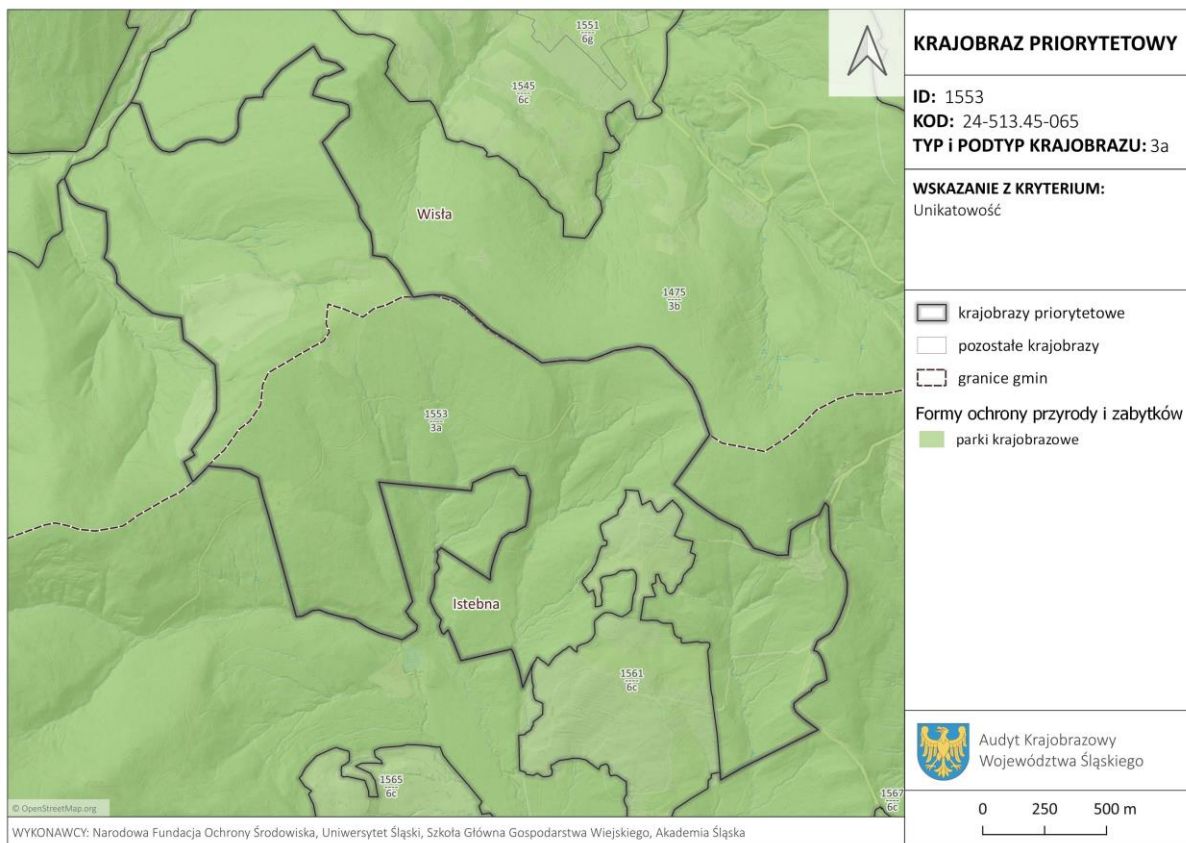
POŁOŻENIE KRAJOBRAZU PRIORYTETOWEGO



CENNE OBIEKTY KULTUROWE KRAJOBRAZU PRIORYTETOWEGO



WYBRANE OBSZARY CHRONIONE



WALORY FIZJONOMICZNE KRAJOBRAZU PRIORYTETOWEGO

