

# AUDYT KRAJOBRAZOWY WOJEWÓDZTWA ŚLĄSKIEGO

## KRAJOBRAZ PRIORYTETOWY

### CHARAKTERYSTYKA KRAJOBRAZU



**Nazwa krajobrazu:** Kiczory

**Kod krajobrazu:** 24-513.45-073

**Położenie administracyjne:** Gmina Istebna, Powiat cieszyński (69%);  
Gmina Wiśla, Powiat cieszyński (31%)

Katowice, Warszawa  
2024



Projekt realizowany na zlecenie  
Województwa Śląskiego  
(Umowa CRU WSL nr 1462/GN/2021)

### Wykonawca prac:

Konsorcjum w składzie



Narodowa Fundacja Ochrony Środowiska  
(Lider Konsorcjum)



Uniwersytet Śląski w Katowicach  
(Partner Konsorcjum)



Szkoła Główna Gospodarstwa Wiejskiego w Warszawie  
(Partner Konsorcjum)



Akademia Śląska (dawniej Wyższa Szkoła Techniczna)  
w Katowicach  
(Partner Konsorcjum)

### Kierownik naukowy Audytu:

dr hab. Urszula Myga-Piątek, prof. UŚ – Uniwersytet Śląski w Katowicach

fot. okładka:

Krajobraz leśny pod Kiczorą z widokiem ku północy. Adam Kaliszuk

## 1 METRYCZKA OGÓLNA KRAJOBRAZU

Nazwa Krajobrazu	Kiczory
ID	1562
Kod krajobrazu	24-513.45-073
Typ, podtyp krajobrazu	3a - Z przewagą siedlisk borowych
Typ rzeźby terenu	D - Krajobrazy wzgórzowe
Kod mezoregionu	513.45
Nazwa mezoregionu	Beskid Śląski
Typ krajobrazu naturalnego	Wyżyn i niskich gór
Nazwa krajobrazu naturalnego	Krzemianowe i glinokrzemianowe - erozyjne: pogórzy
Kod podokręgu geobotanicznego	H.1a.5.a
Nazwa podokręgu geobotanicznego	Beskidu Śląskiego
Typ krajobrazu roślinności potencjalnej	33
Nazwa krajobrazu roślinności potencjalnej	Żyzna buczyna karpacka, odmiana zachodniokarpacka, forma regłowa
Kod regionu historyczno-kulturowego	III.C.2
Nazwa regionu historyczno-kulturowego	Śląsk Cieszyński, część górską, leśną
Położenie administracyjne	Gmina Istebna, Powiat cieszyński (69%); Gmina Wiśla, Powiat cieszyński (31%)
Powierzchnia (ha)	119,01

## 2 CHARAKTERYSTYKA KRAJOBRAZU

Krajobraz priorytetowy - leśny, z przewagą siedlisk borowych obejmujący lasy w Beskidzie Śląskim nad Istebną.

Krajobraz wskazany jako priorytetowy w wyniku:

- oceny eksperckiej z kryterium ważności ze względu na dobrze zachowany krajobraz najwyższych partii Beskidu Śląskiego z charakterystycznymi zbiorowiskami roślinnym, cenny dla zachowania lokalnej flory i fauny, a także ze względu na walory fizjonomiczne, w tym punkt widokowy Kiczory z rozległym widokiem. Dodatkowo, uzasadnieniem jest ochrona prawna (park krajobrazowy obejmujący ponad 50% powierzchni jednostki - uzupełniający wskaźnik ekspercki).

## 3 WALORY KRAJOBRAZOWE

### Walory przyrodnicze

Jednostka położona na szerokim grzbiecie, w większości pokrytym lasem, z powierzchniami zrównań, z pojedynczymi skałkami ostańcowymi, wierzchołkami stożkowymi oraz geostanowiskiem odstąpienia naturalnego. Teren znajduje się w zasięgu Parku Krajobrazowego Beskidu Śląskiego (dobrze zachowane krajobrazy najwyższych partii Beskidu Śląskiego, związane zwłaszcza z dominującymi na

tym terenie zespołami leśnymi) oraz w Obszarze Siedliskowym Natura 2000 Beskid Śląski PLH 240005 (duże znaczenie dla zachowania różnorodności biologicznej - występowanie siedlisk z Załącznika I Dyrektywy Rady 92/43/EWG oraz gatunków roślin i zwierząt z Załącznika II Dyrektywy Rady 92/43/EWG.

### **Walory kulturowe**

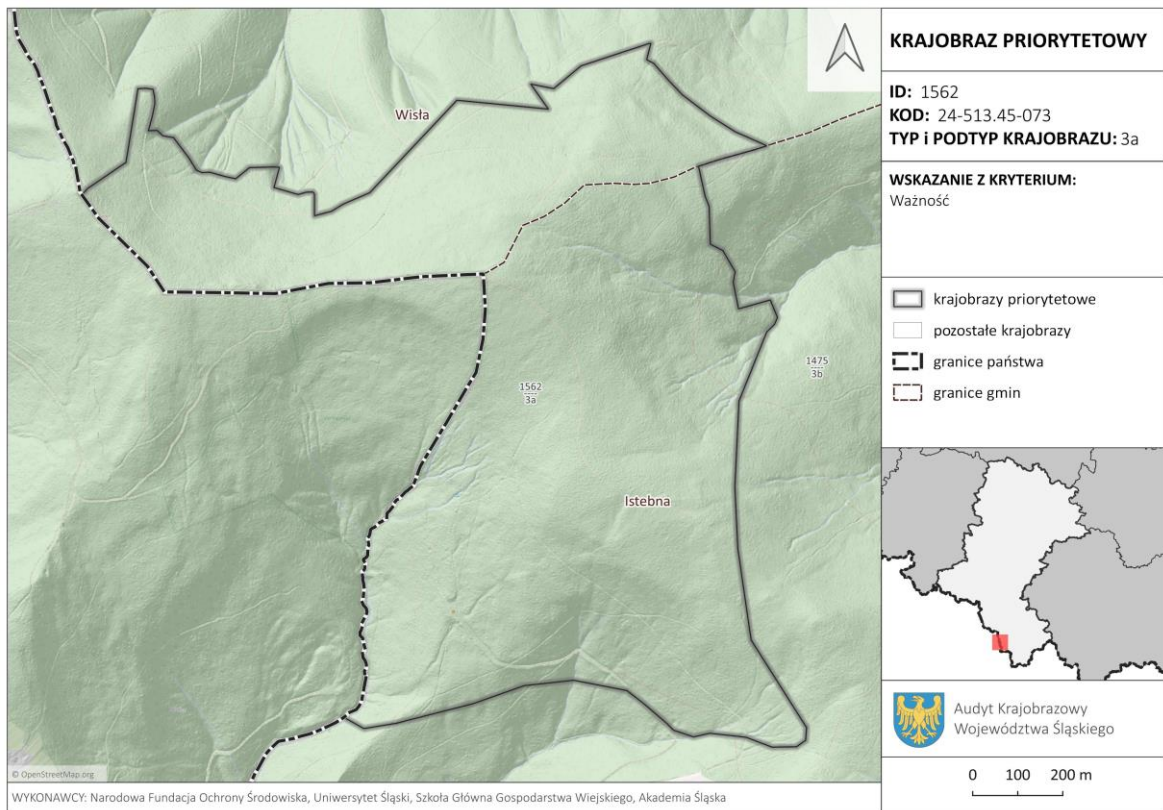
Na terenie jednostki nie występują zabytkowe obiekty dziedzictwa kulturowego.

### **Fizjonomia krajobrazu**

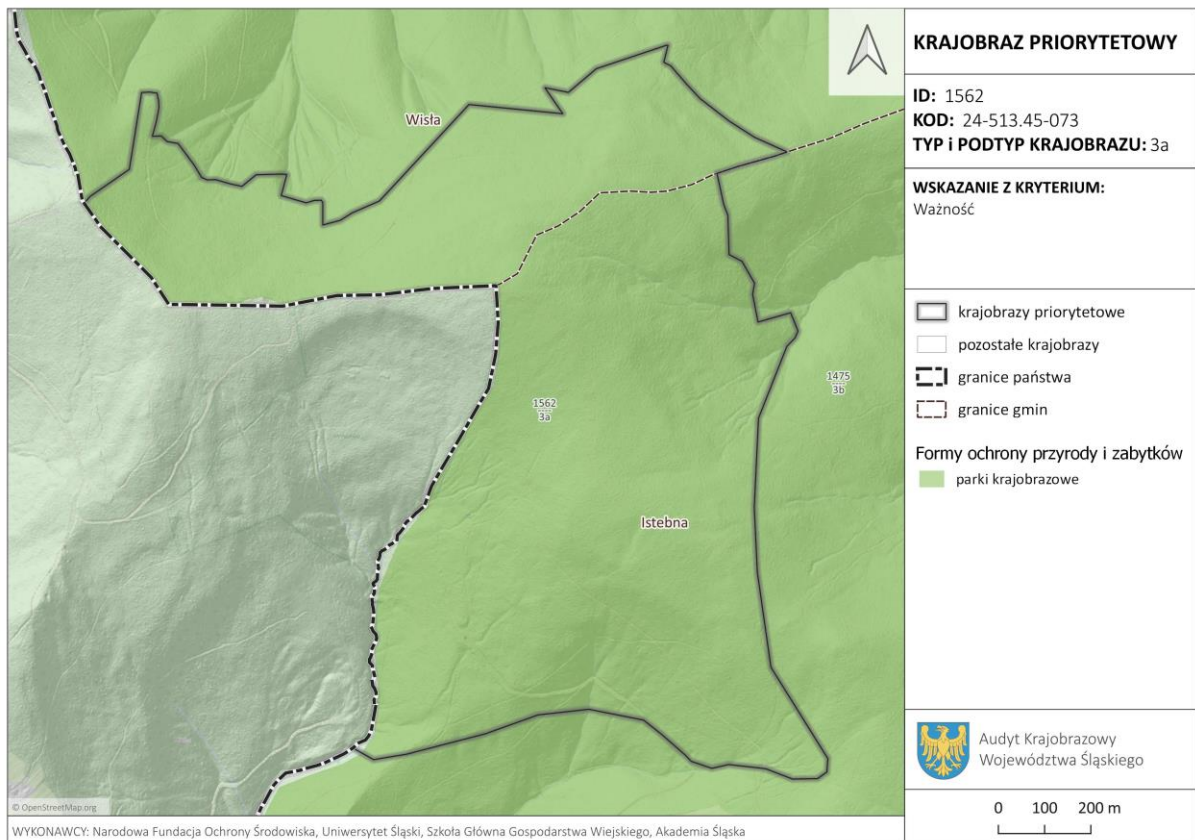
Teren w większości pokryty lasem, dość słaba ekspozycja czynna. Ciąg widokowy wzdłuż czerwonego szlaku, od szczytu Kiczory w kierunku północnym. Punkt widokowy przy granicy z Czechami, przy czerwonym szlaku. W pobliżu znajdują się też interesujące akcenty przyrodnicze w postaci odkrytych skałek, wpływających pozytywnie na walory fizjonomiczne. Przez obszar przebiegają szlaki turystyczne: czerwony Główny Szlak Beskidzki, zielony Straconka - Smrekowiec i niebieski Wisła Głębcze PKP – Mrażnica – Stożek Wielki. Ekspozycja bierna - punkt widokowy (Kiczory); ekspozycja czynna - biegnący granią szlak turystyczny umożliwiający wędrówkę grzbietem granicznym oraz dotarcie na Stożek Wielki i w kierunku Istebnej. Widoki rozległe jednak częściowo kurtynowane przez las.

## 4 DOKUMENTACJA KARTOGRAFICZNA

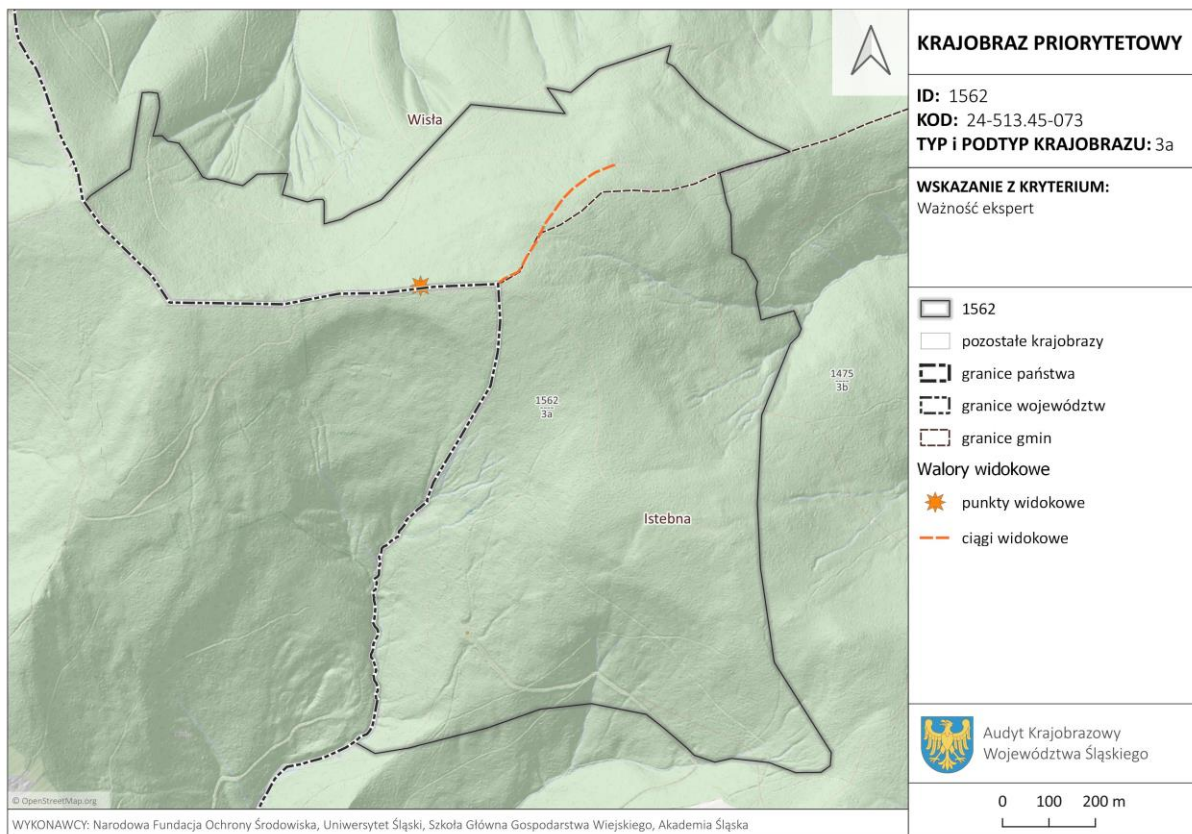
### POŁOŻENIE KRAJOBRAZU PRIORYTETOWEGO



### WYBRANE OBSZARY CHRONIONE



WALORY FIZJONOMICZNE KRAJOBRAZU PRIORYTETOWEGO



EKSPOZYCJA

