

AUDYT KRAJOBRAZOWY WOJEWÓDZTWA ŚLĄSKIEGO

KRAJOBRAZ PRIORYTETOWY

CHARAKTERYSTYKA KRAJOBRAZU



Nazwa krajobrazu: Leszczyna

Kod krajobrazu: 24-513.45-074

Położenie administracyjne: Gmina Istebna, Powiat cieszyński (99%);
Gmina Wiśla, Powiat cieszyński (1%)

Katowice, Warszawa
2024



Projekt realizowany na zlecenie
Województwa Śląskiego
(Umowa CRU WSL nr 1462/GN/2021)

Wykonawca prac:

Konsorcjum w składzie



Narodowa Fundacja Ochrony Środowiska
(Lider Konsorcjum)



Uniwersytet Śląski w Katowicach
(Partner Konsorcjum)



Szkoła Główna Gospodarstwa Wiejskiego w Warszawie
(Partner Konsorcjum)



Akademia Śląska (dawniej Wyższa Szkoła Techniczna)
w Katowicach
(Partner Konsorcjum)

Kierownik naukowy Audytu:

dr hab. Urszula Myga-Piątek, prof. UŚ – Uniwersytet Śląski w Katowicach

fot. okładka:

Polany śródleśne z wkraczającą zabudową w rejonie Stecówki. Jakub Botwina

1 METRYCZKA OGÓLNA KRAJOBRAZU

Nazwa Krajobrazu	Leszczyna
ID	1563
Kod krajobrazu	24-513.45-074
Typ, podtyp krajobrazu	6c - Z przewagą mozaikowo rozmieszczonych użytków rolnych tworzących małe pola
Typ rzeźby terenu	D - Krajobrazy wzgórzowe
Kod mezoregionu	513.45
Nazwa mezoregionu	Beskid Śląski
Typ krajobrazu naturalnego	Wyżyn i niskich gór
Nazwa krajobrazu naturalnego	Krzemianowe i glinokrzemianowe - erozyjne: pogórzy
Kod podokręgu geobotanicznego	H.1a.5.a
Nazwa podokręgu geobotanicznego	Beskidu Śląskiego
Typ krajobrazu roślinności potencjalnej	33
Nazwa krajobrazu roślinności potencjalnej	Żyzna buczyna karpacka, odmiana zachodniokarpacka, forma regłowa
Kod regionu historyczno-kulturowego	III.C.2
Nazwa regionu historyczno-kulturowego	Śląsk Cieszyński, część górską, leśną
Położenie administracyjne	Gmina Istebna, Powiat cieszyński (99%); Gmina Wisła, Powiat cieszyński (1%)
Powierzchnia (ha)	98,87

2 CHARAKTERYSTYKA KRAJOBRAZU

Krajobraz priorytetowy - wiejski, z przewagą mozaikowo rozmieszczonych użytków rolnych tworzących małe pola w Beskidzie Śląskim, położony w rejonie na północ od Istebnej (rejon Stecówki i na Połymiu).

Krajobraz wskazany jako priorytetowy w wyniku:

- oceny eksperckiej z kryterium ważności ze względu na występujące walory kulturowe w tym elementy tradycyjnego krajobrazu pasterskiego z bacówką jak również przyrodnicze (cenne siedliska, ostoje fauny). Charakterystyczny jest tu tradycyjny krajobraz niewielkiego przysiółka położonego poza głównym układem wsi Istebna. Występuje tu właściwa dla regionu zabudowa z elementami o cechach regionalnych. Przysiółek otacza dobrze zachowany krajobraz leśny wyższych partii Beskidu Śląskiego stanowiąc naturalną oprawę zabudowy. Dodatkowo, uzasadnieniem jest ochrona prawna (park krajobrazowy obejmujący ponad 50% powierzchni jednostki - uzupełniający wskaźnik ekspercki).

3 WALORY KRAJOBRAZOWE

Walory przyrodnicze

Jednostka z przewagą mozaikowo rozmieszczonych użytków rolnych tworzących małe pola na zboczach szerokiej doliny ze stokami grzbietów, schodzącymi od północy, rozczłonkowanymi małymi dolinami wciosowymi. Jednostka wchodzi w zasięg Parku Krajobrazowy Beskidu Śląskiego (dobrze zachowane krajobrazy najwyższych partii Beskidu Śląskiego), Obszaru Natura 2000 Beskid Śląski PLH240005 (ma duże znaczenie dla zachowania różnorodności biologicznej związanej z występowaniem siedlisk z Załącznika I Dyrektywy Rady 92/43/EWG oraz gatunków roślin i zwierząt z Załącznika II Dyrektywy Rady 92/43/EWG, które stanowią ostoję fauny typowej dla Puszczy Karpackiej). Jednostka jest częścią korytarza ekologicznego Górna Wisła - Babia Góra.

Walory kulturowe

Na terenie jednostki znajduje się kilka obiektów tradycyjnej zabudowy zagrodowej o zachowanych cechach regionalnych i pojedyncze obiekty związane z wypasem zwierząt (bacówka).

Fizjonomia krajobrazu

Kameralne widoki na zabudowę, pola uprawne i zadrzewienia śródpolne (charakterystyczna mozaika). Brak obiektów znacząco wpływających na walory fizjonomiczne terenu. Pojedyncze obiekty kulturowe związane z tradycyjnym wypasem zwierząt (bacówka) wpływają pozytywnie na walory fizjonomiczne. W wyższych partiach otwierają się dalsze panoramiczne widoki. Ciąg widokowy wzdłuż szlaku czerwonego w sąsiedztwie schroniska na Stecówce, punkt widokowy przy ul. Leszczyna oferujący malowniczą panoramę wiejskiej krajobrazu z pasmem górskim Beskidu Śląskiego w tle. Przez obszar przebiegają szlaki turystyczne: czerwony Główny Szlak Beskidzki, żółty Wisła Głębcze PKP - Rupienka oraz brązowy Szlak Habsburgów.

4 DOKUMENTACJA FOTOGRAFICZNA

ZDJĘCIE NR 1



Widok ze Stecówki w kierunku grzbietu Istebnej i Koniakowa (fot. Jakub Botwina)

ZDJĘCIE NR 2



Dominanta kulturowa w krajobrazie wiejskim - kaplica na Stecówce (fot. Adam Kaliszuk)

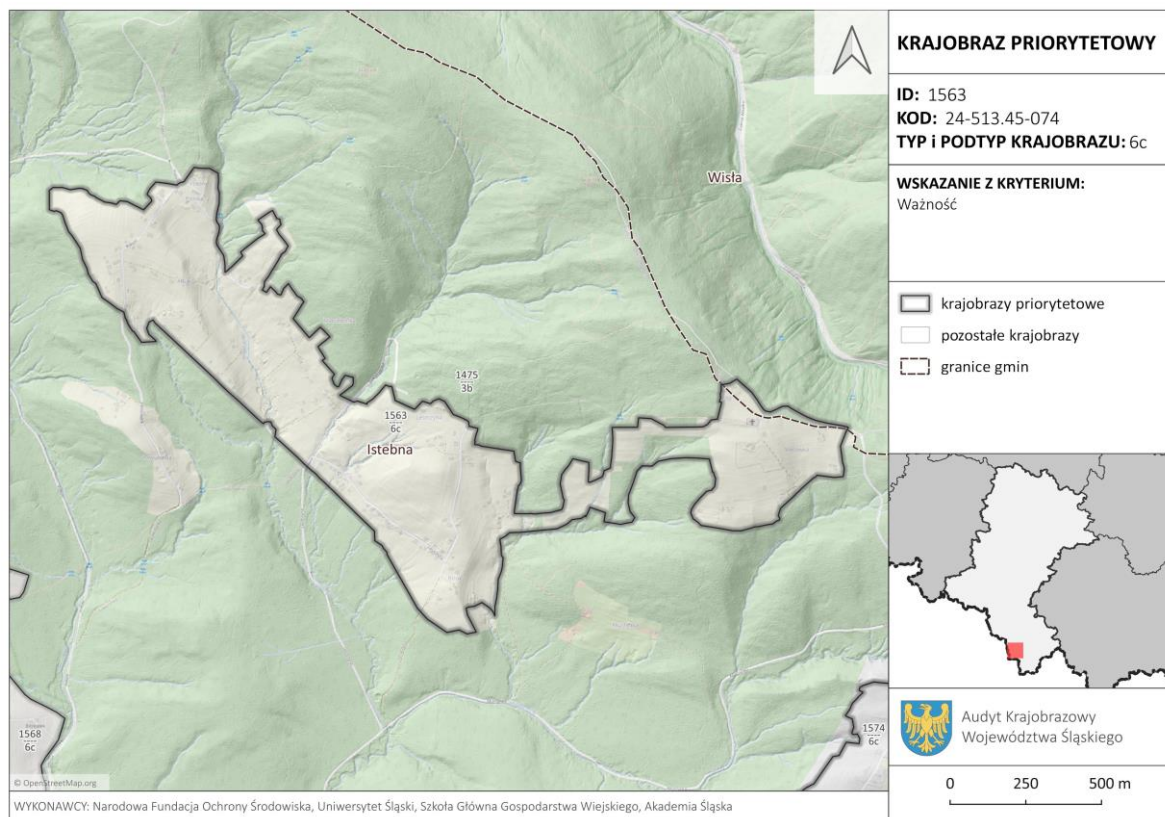
ZDJĘCIE NR 3



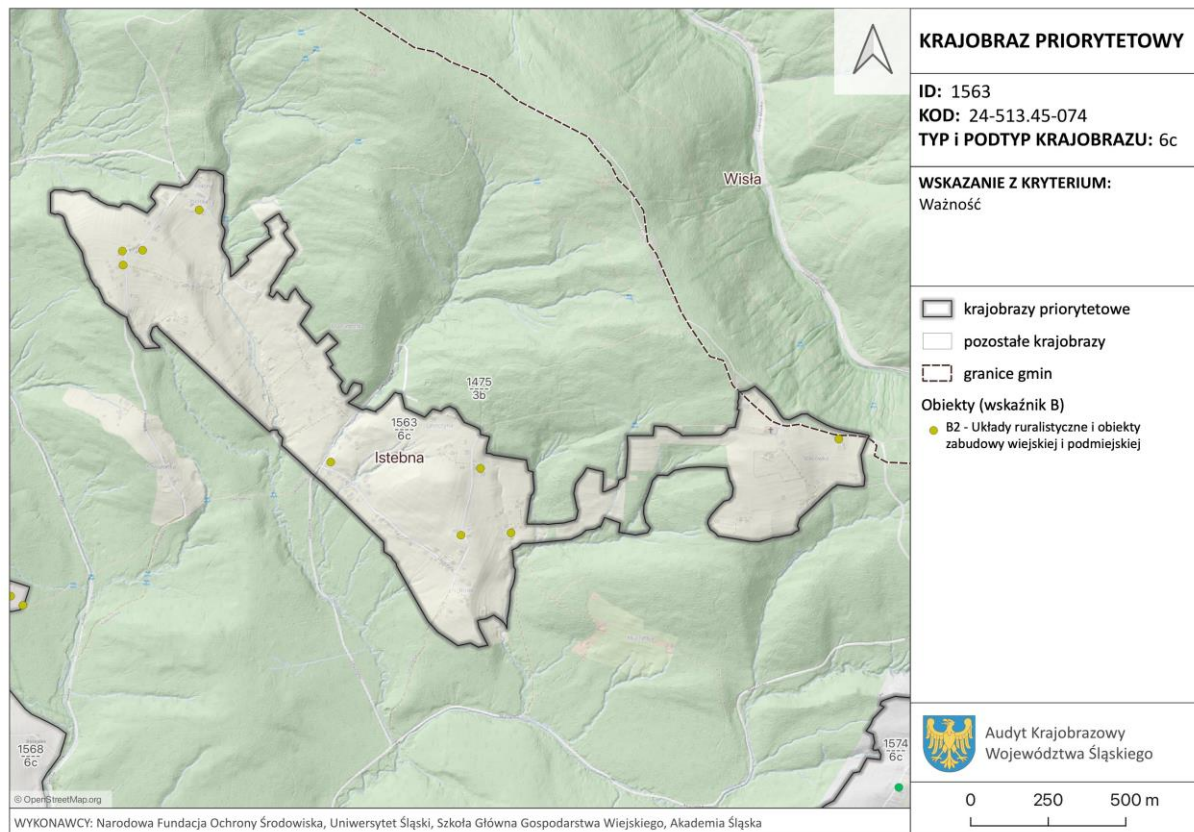
Charakterystyczna mozaika krajobrazu - widok na Stecówkę ze Złotego Gronia (fot. Adam Kaliszuk)

5 DOKUMENTACJA KARTOGRAFICZNA

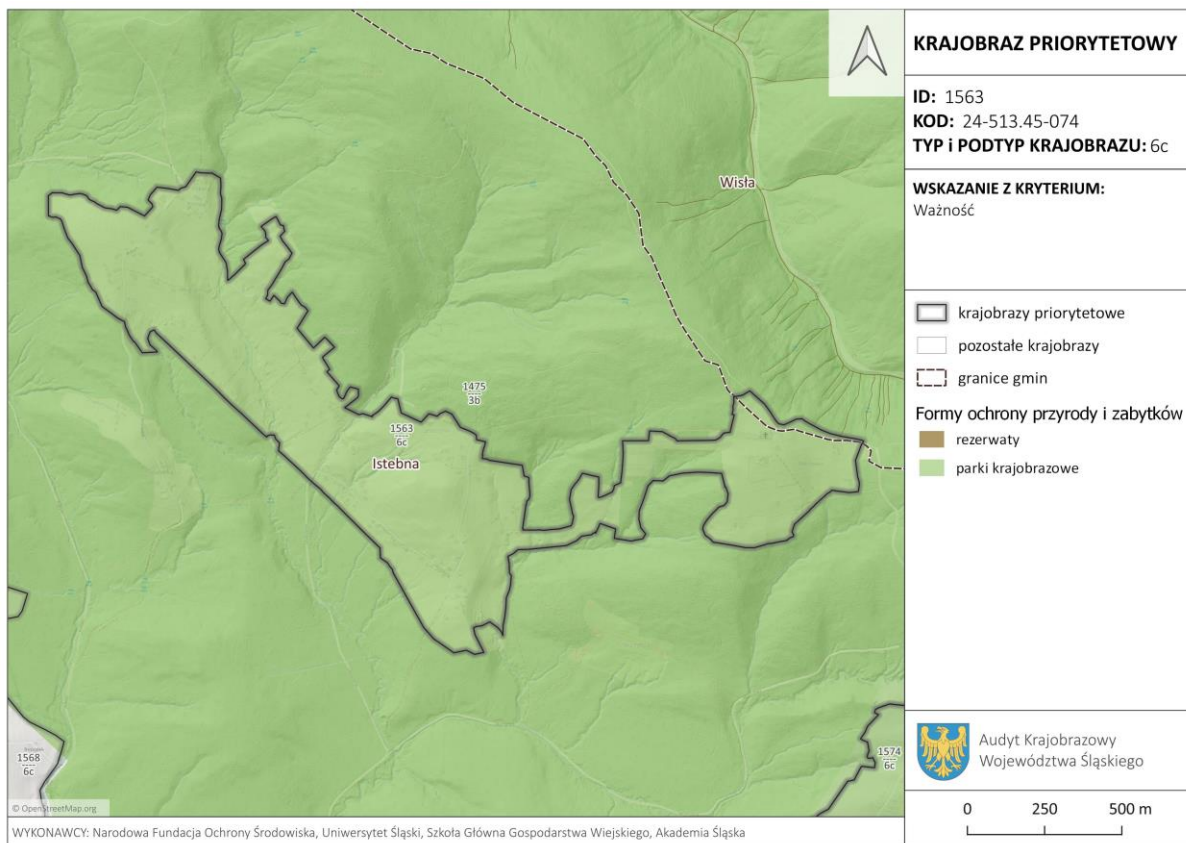
POŁOŻENIE KRAJOBRAZU PRIORYTETOWEGO



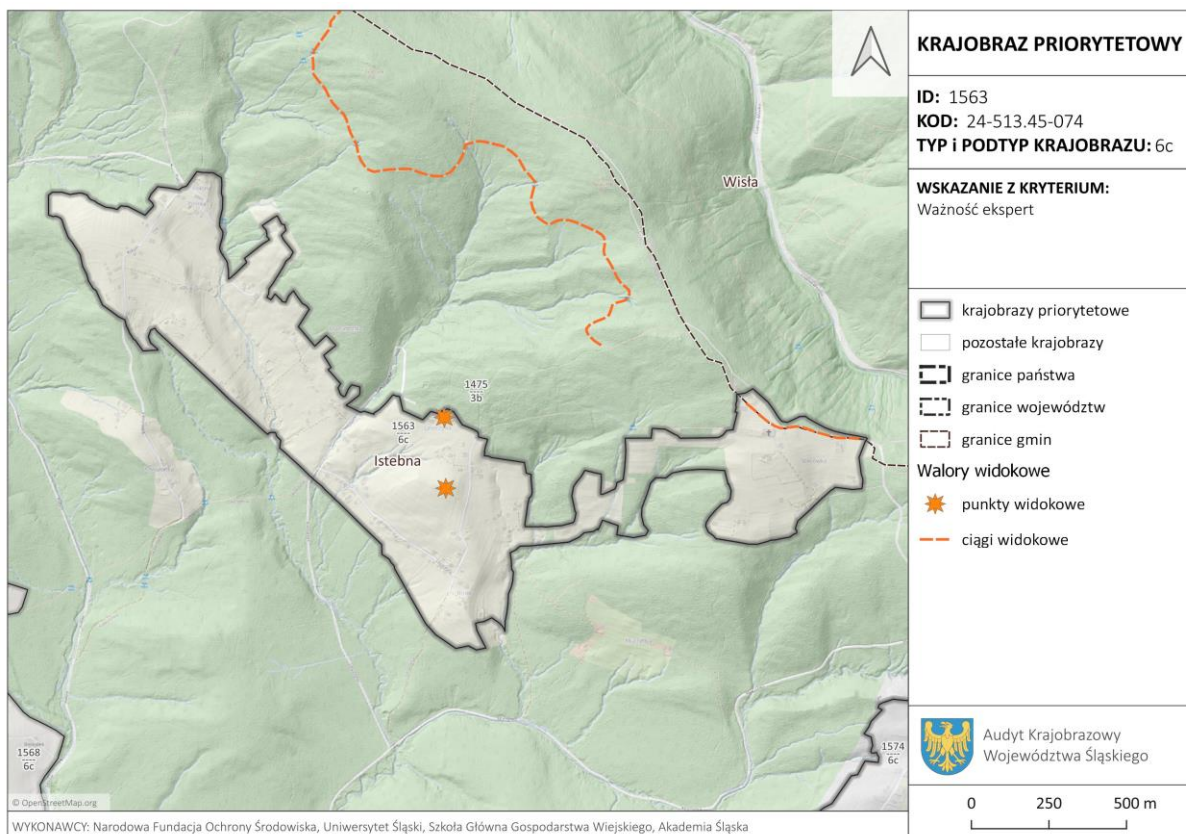
CENNE OBIEKTY KULTUROWE KRAJOBRAZU PRIORYTETOWEGO



WYBRANE OBSZARY CHRONIONE



WALORY FIZJONOMICZNE KRAJOBRAZU PRIORYTETOWEGO



EKSPOZYCJA

