

# AUDYT KRAJOBRAZOWY WOJEWÓDZTWA ŚLĄSKIEGO

## KRAJOBRAZ PRIORYTETOWY

### CHARAKTERYSTYKA KRAJOBRAZU



**Nazwa krajobrazu:** Młoda Góra

**Kod krajobrazu:** 24-513.45-082

**Położenie administracyjne:** Gmina Istebna, Powiat cieszyński (100%)

Katowice, Warszawa  
2024



Projekt realizowany na zlecenie  
Województwa Śląskiego  
(Umowa CRU WSL nr 1462/GN/2021)

### Wykonawca prac:

Konsorcjum w składzie



Narodowa Fundacja Ochrony Środowiska  
(Lider Konsorcjum)



UNIWERSYTET ŚLĄSKI  
W KATOWICACH

Uniwersytet Śląski w Katowicach  
(Partner Konsorcjum)



SZKOŁA GŁÓWNA  
GOSPODARSTWA  
WIEJSKIEGO

Szkoła Główna Gospodarstwa Wiejskiego w Warszawie  
(Partner Konsorcjum)



Akademia Śląska (dawniej Wyższa Szkoła Techniczna)  
w Katowicach  
(Partner Konsorcjum)

### Kierownik naukowy Audytu:

dr hab. Urszula Myga-Piątek, prof. UŚ – Uniwersytet Śląski w Katowicach

fot. okładka:

Krajobraz leśny w okolicy Suszek. Adam Kaliszuk

## 1 METRYCZKA OGÓLNA KRAJOBRAZU

Nazwa Krajobrazu	Młoda Góra
ID	1572
Kod krajobrazu	24-513.45-082
Typ, podtyp krajobrazu	3a - Z przewagą siedlisk borowych
Typ rzeźby terenu	D - Krajobrazy wzgórzowe
Kod mezoregionu	513.45
Nazwa mezoregionu	Beskid Śląski
Typ krajobrazu naturalnego	Wyżyn i niskich gór
Nazwa krajobrazu naturalnego	Krzemianowe i glinokrzemianowe - erozyjne: pogórzy
Kod podokręgu geobotanicznego	H.1a.5.a
Nazwa podokręgu geobotanicznego	Beskidu Śląskiego
Typ krajobrazu roślinności potencjalnej	33
Nazwa krajobrazu roślinności potencjalnej	Żyzna buczyna karpacka, odmiana zachodniokarpacka, forma regłowa
Kod regionu historyczno-kulturowego	III.C.2
Nazwa regionu historyczno-kulturowego	Śląsk Cieszyński, część górską, leśną
Położenie administracyjne	Gmina Istebna, Powiat cieszyński (100%)
Powierzchnia (ha)	132,77

## 2 CHARAKTERYSTYKA KRAJOBRAZU

Krajobraz priorytetowy - leśny, z przewagą siedlisk borowych obejmujący lasy Beskidzie Śląskim nad Istebną (w kierunku zachodnim).

Krajobraz wskazany jako priorytetowy w wyniku:

- oceny eksperckiej z kryterium ważności ze względu na dobrze zachowane zbiorowiska leśne, charakterystyczne dla regionu, o dużym znaczeniu dla zachowania lokalnej flory i fauny, a także walory fizjonomiczne z licznymi otwarciami widokowymi, w tym m.in. - punkt widokowy w rejonie Młodej Góry. Dodatkowo, uzasadnieniem jest ochrona prawna (park krajobrazowy obejmujący ponad 50% powierzchni jednostki - uzupełniający wskaźnik ekspercki).

## 3 WALORY KRAJOBRAZOWE

### Walory przyrodnicze

Jednostka nawiązująca zasięgiem do granicy siedliskowej lasu, obejmująca grzbiety wąskie i małe doliny wciosowe. Znajduje się w zasięgu Parku Krajobrazowego Beskidu Śląskiego (dobrze zachowane krajobrazy najwyższych partii Beskidu Śląskiego, związane zwłaszcza z dominującymi na tym terenie zespołami leśnymi) oraz w Obszarze Siedliskowym Natura 2000 Beskid Śląski PLH 240005 (duże znaczenie dla zachowania różnorodności biologicznej związanej z występowaniem siedlisk z

Załącznika I Dyrektywy Rady 92/43/EWG oraz gatunków roślin i zwierząt z Załącznika II Dyrektywy Rady 92/43/EWG.

### **Walory kulturowe**

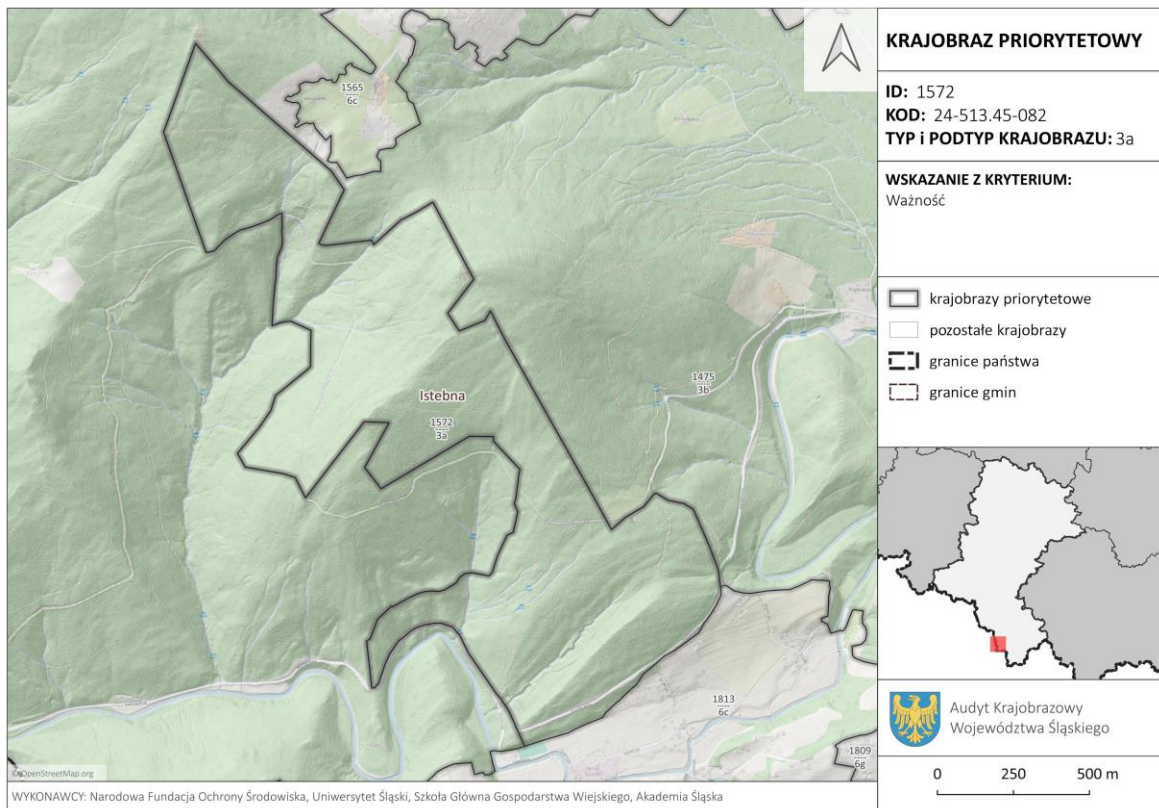
Na terenie jednostki nie występują zabytkowe obiekty dziedzictwa kulturowego.

### **Fizjonomia krajobrazu**

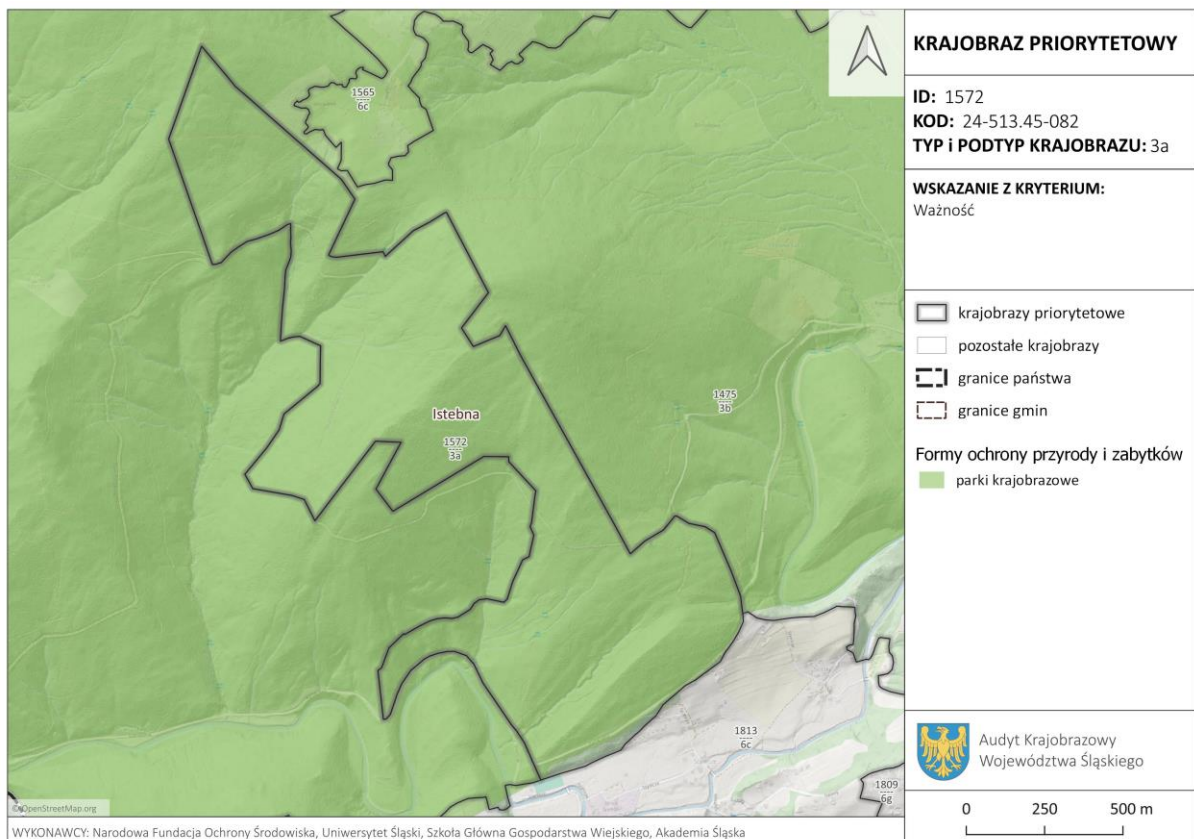
Teren w dużej mierze zadrzewiony, nie przecinają go szlaki turystyczne. Walory fizjonomiczne związane przede wszystkim z Młodą Górą (838 m n.p.m.). Punkt widokowy na jej szczycie jest elementem ekspozycji czynnej. Widoki dalekie, ale częściowo przesłonięte przez zadrzewienia. Przez obszar przebiegają szlaki turystyczne: żółty Jaworzynka Trójstyk – Młoda Góra oraz czerwony Beskidzka Ścieżka Planetarna.

## 4 DOKUMENTACJA KARTOGRAFICZNA

### POŁOŻENIE KRAJOBRAZU PRIORYTETOWEGO



### WYBRANE OBSZARY CHRONIONE



WALORY FIZJONOMICZNE KRAJOBRAZU PRIORYTETOWEGO

