

AUDYT KRAJOBRAZOWY WOJEWÓDZTWA ŚLĄSKIEGO

KRAJOBRAZ PRIORYTETOWY

CHARAKTERYSTYKA KRAJOBRAZU



Nazwa krajobrazu: Mlaskawka

Kod krajobrazu: 24-513.45-084

Położenie administracyjne: Gmina Istebna, Powiat cieszyński (100%)

Katowice, Warszawa
2024



Projekt realizowany na zlecenie
Województwa Śląskiego
(Umowa CRU WSL nr 1462/GN/2021)

Wykonawca prac:

Konsorcjum w składzie



Narodowa Fundacja Ochrony Środowiska
(Lider Konsorcjum)



Uniwersytet Śląski w Katowicach
(Partner Konsorcjum)



Szkoła Główna Gospodarstwa Wiejskiego w Warszawie
(Partner Konsorcjum)



Akademia Śląska (dawniej Wyższa Szkoła Techniczna)
w Katowicach
(Partner Konsorcjum)

Kierownik naukowy Audytu:

dr hab. Urszula Myga-Piątek, prof. UŚ – Uniwersytet Śląski w Katowicach

fot. okładka:

Widok z góry mozaiki zabudowy, zadrzewień i użytków rolnych w rejonie Łączyna. Jakub Botwina

1 METRYCZKA OGÓLNA KRAJOBRAZU

Nazwa Krajobrazu	Mlaskawka
ID	1574
Kod krajobrazu	24-513.45-084
Typ, podtyp krajobrazu	6c - Z przewagą mozaikowo rozmieszczonych użytków rolnych tworzących małe pola
Typ rzeźby terenu	D - Krajobrazy wzgórzowe
Kod mezoregionu	513.45
Nazwa mezoregionu	Beskid Śląski
Typ krajobrazu naturalnego	Wyżyn i niskich gór
Nazwa krajobrazu naturalnego	Krzemianowe i glinokrzemianowe - erozyjne: pogórzy
Kod podokręgu geobotanicznego	H.1a.5.a
Nazwa podokręgu geobotanicznego	Beskidu Śląskiego
Typ krajobrazu roślinności potencjalnej	33
Nazwa krajobrazu roślinności potencjalnej	Żyzna buczyna karpacka, odmiana zachodniokarpacka, forma regłowa
Kod regionu historyczno-kulturowego	III.C.2
Nazwa regionu historyczno-kulturowego	Śląsk Cieszyński, część górską, leśną
Położenie administracyjne	Gmina Istebna, Powiat cieszyński (100%)
Powierzchnia (ha)	51,98

2 CHARAKTERYSTYKA KRAJOBRAZU

Krajobraz priorytetowy - wiejski, z przewagą mozaikowo rozmieszczonych użytków rolnych tworzących małe pola w Beskidzie Śląskim położony w rejonie Istebnej - Istebna Zaolzie.

Krajobraz wskazany jako priorytetowy w wyniku:

- oceny eksperckiej z kryterium ważności ze względu na występujące walory kulturowe na co składa się tradycyjny krajobraz niewielkiego przysiółka położonego poza głównym układem wsi Istebna. Występuje tu charakterystyczna dla regionu zabudowa z elementami o cechach regionalnych. Przysiółek otacza dobrze zachowany krajobraz leśny wyższych partii Beskidu Śląskiego stanowiąc naturalną oprawę zabudowy. Dodatkowo, uzasadnieniem jest ochrona prawna (park krajobrazowy obejmujący ponad 50% powierzchni jednostki - uzupełniający wskaźnik ekspercki).

3 WALORY KRAJOBRAZOWE

Walory przyrodnicze

Jednostka z przewagą mozaikowo rozmieszczonych użytków rolnych tworzących małe pola na szerokim grzbiecie. Jednostka wchodzi w zasięg Parku Krajobrazowy Beskidu Śląskiego (dobrze

zachowane krajobrazy najwyższych partii Beskidu Śląskiego). Jednostka jest częścią korytarza ekologicznego Górna Wisła - Babia Góra.

Walory kulturowe

Zabudowa wiejska stanowiąca charakterystyczny przysiółek beskidzki z niewielkimi skupiskami domów położonymi poza zwartym układem wsi otoczony kompleksem leśnym. Na terenie jednostki znajduje się kilkanaście obiektów tradycyjnej zabudowy zagrodowej o zachowanych cechach regionalnych. Do wyróżniających się walorów kulturowych jednostki należą obiekty architektury sakralnej (kościół katolicki i 3 kapliczki).

Fizjonomia krajobrazu

Jednostka jest przysiółkiem zabudowy wiejskiej wśród terenów zalesionych. Krajobraz tworzy zabudowa skupiona wzdłuż drogi i otaczające ją pola z nielicznymi grupami drzew. Całość ma charakter wnętrza krajobrazowego. Brak obiektów znacząco wpływających na walory fizjonomiczne terenu - pozytywne akcenty kulturowe stanowią kapliczki przydrożne, a subdominantę stanowi drewniany kościół Rzymskokatolicki pw. Św. Józefa Na Mlaskawce. Główna droga stanowi fragmentami ciąg widokowy pomiędzy istniejącą zabudową pojedyncze dalekie otwarcia widokowe na pasma górskie Beskidu Śląskiego. Przez obszar przebiega zielony szlak turystyczny Straconka - Smrekowiec oraz szlak spacerowy im. Jana Kawuloka.

4 DOKUMENTACJA FOTOGRAFICZNA

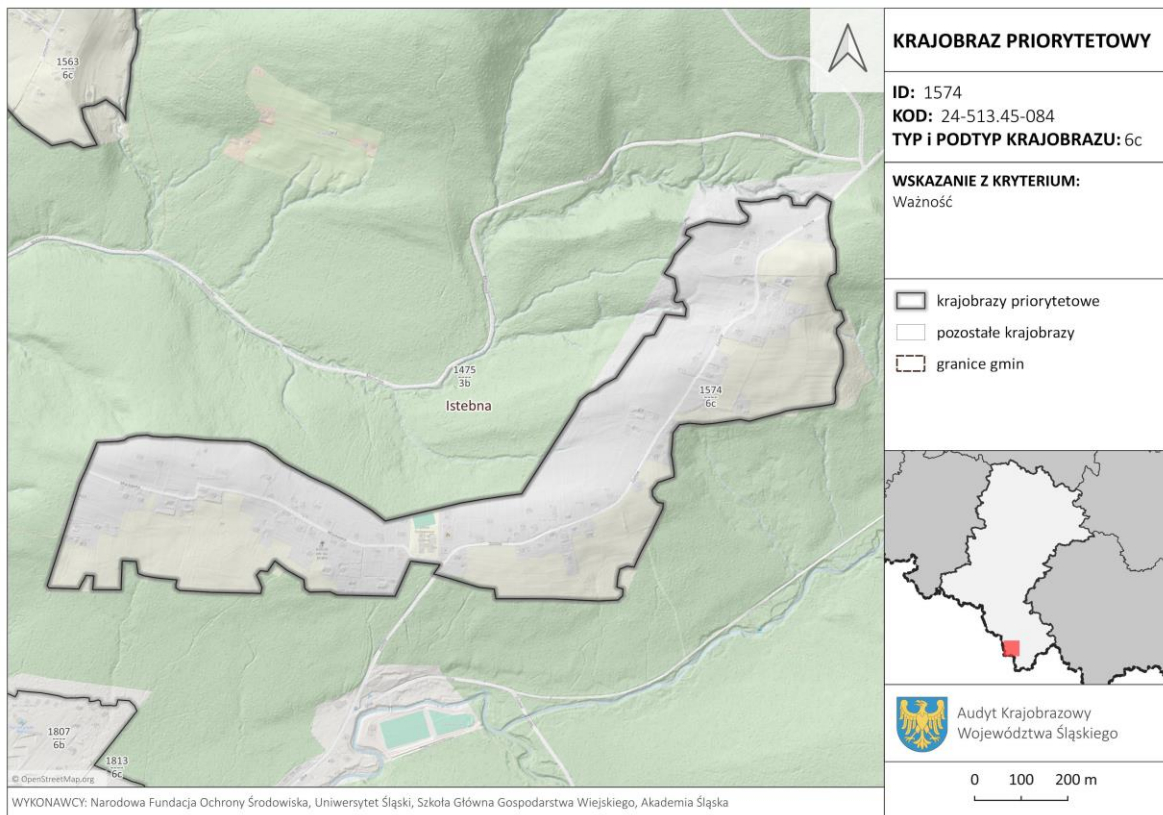
ZDJĘCIE NR 1



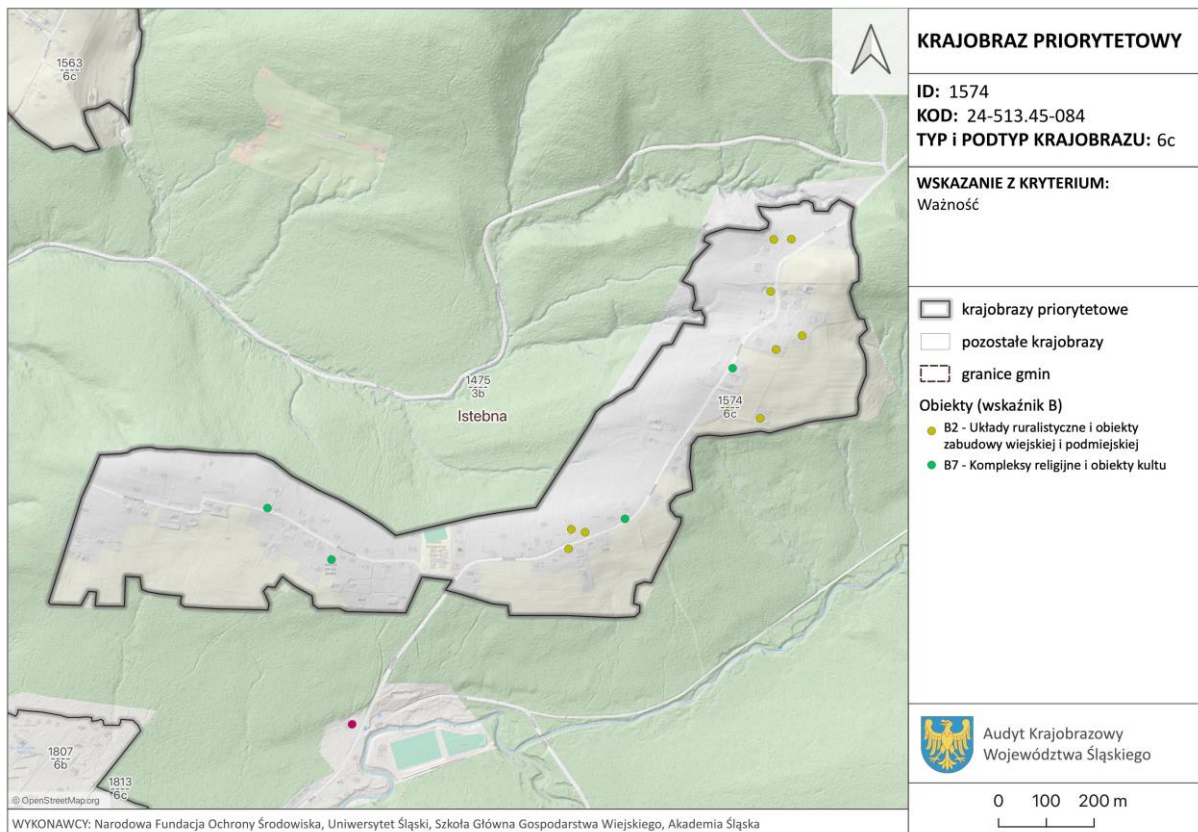
Charakterystyczna mozaika zabudowy, zadrzewień i użytków rolnych w rejonie Łączyna (fot. Adam Kaliszuk)

5 DOKUMENTACJA KARTOGRAFICZNA

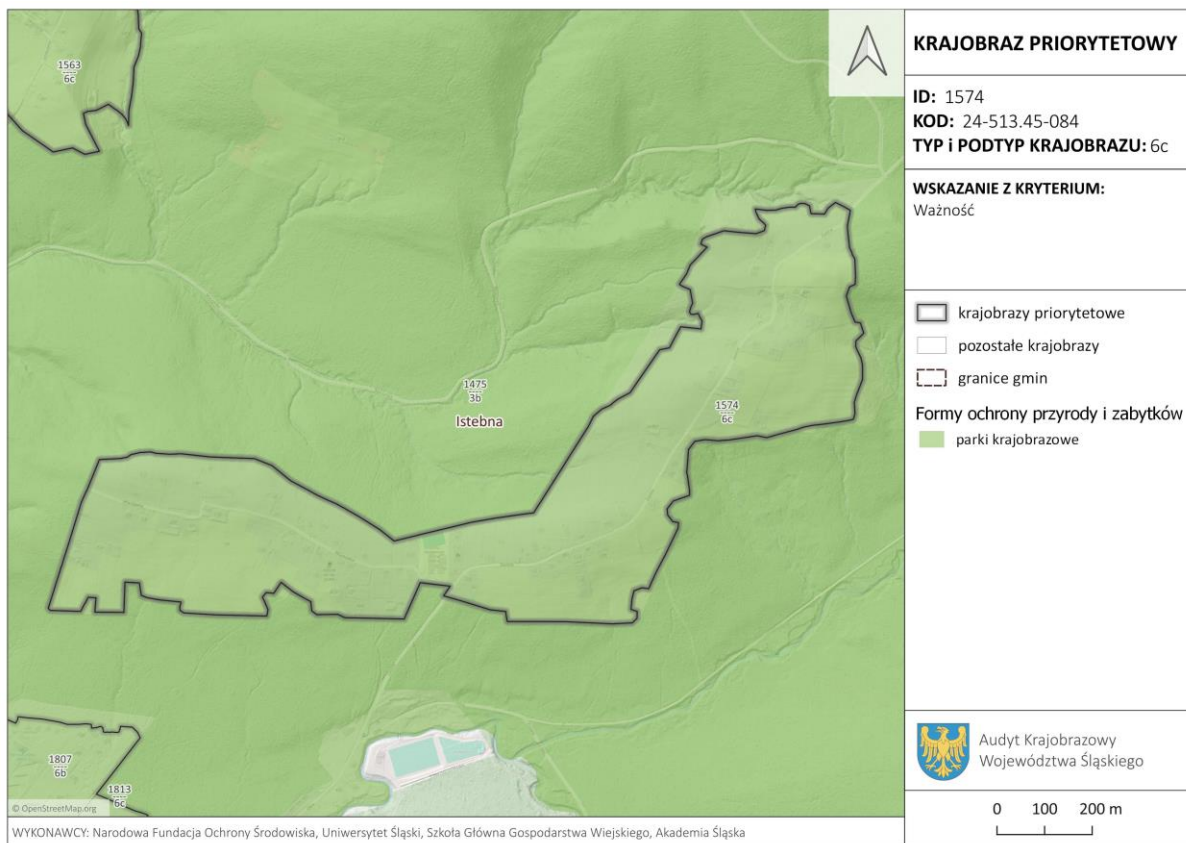
POŁOŻENIE KRAJOBRAZU PRIORYTETOWEGO



CENNE OBIEKTY KULTUROWE KRAJOBRAZU PRIORYTETOWEGO



WYBRANE OBSZARY CHRONIONE



WALORY FIZJONOMICZNE KRAJOBRAZU PRIORYTETOWEGO

