

AUDYT KRAJOBRAZOWY WOJEWÓDZTWA ŚLĄSKIEGO

KRAJOBRAZ PRIORYTETOWY

CHARAKTERYSTYKA KRAJOBRAZU



Nazwa krajobrazu: Istebna

Kod krajobrazu: 24-513.55-002

Położenie administracyjne: Gmina Istebna, Powiat cieszyński (100%)

Katowice, Warszawa
2024



Projekt realizowany na zlecenie
Województwa Śląskiego
(Umowa CRU WSL nr 1462/GN/2021)

Wykonawca prac:

Konsorcjum w składzie



Narodowa Fundacja Ochrony Środowiska
(Lider Konsorcjum)



Uniwersytet Śląski w Katowicach
(Partner Konsorcjum)



Szkoła Główna Gospodarstwa Wiejskiego w Warszawie
(Partner Konsorcjum)



Akademia Śląska (dawniej Wyższa Szkoła Techniczna)
w Katowicach
(Partner Konsorcjum)

Kierownik naukowy Audytu:

dr hab. Urszula Myga-Piątek, prof. UŚ – Uniwersytet Śląski w Katowicach

fot. okładka:

Istebna - wieś łańcuchowa o dobrze zachowanym układzie przestrzennym wpisanym do rejestru zabytków. Jakub Botwina

1 METRYCZKA OGÓLNA KRAJOBRAZU

Nazwa Krajobrazu	Istebna
ID	1809
Kod krajobrazu	24-513.55-002
Typ, podtyp krajobrazu	6g - Z przewagą terenów zabudowanych o charakterze wiejskim
Typ rzeźby terenu	D - Krajobrazy wzgórzowe
Kod mezoregionu	513.55
Nazwa mezoregionu	Międzygórze Jabłonkowsko-Koniakowskie
Typ krajobrazu naturalnego	Wyżyn i niskich gór
Nazwa krajobrazu naturalnego	Krzemianowe i glinokrzemianowe - erozyjne: pogórzy
Kod podokręgu geobotanicznego	H.1a.5.a
Nazwa podokręgu geobotanicznego	Beskidu Śląskiego
Typ krajobrazu roślinności potencjalnej	33
Nazwa krajobrazu roślinności potencjalnej	Żyzna buczyna karpacka, odmiana zachodniokarpacka, forma regłowa
Kod regionu historyczno-kulturowego	III.C.2
Nazwa regionu historyczno-kulturowego	Śląsk Cieszyński, część górską, leśną
Położenie administracyjne	Gmina Istebna, Powiat cieszyński (100%)
Powierzchnia (ha)	202,19

2 CHARAKTERYSTYKA KRAJOBRAZU

Krajobraz priorytetowy - terenów zabudowanych o charakterze wiejskim, miejscowości Istebna z przewagą terenów zabudowanych położony w Beskidzie Śląskim.

Krajobraz wskazany jako priorytetowy w wyniku:

- zastosowania algorytmu w zakresie kryterium unikatowości ze względu na wpisanie układu ruralistycznego Istebnej do rejestru zabytków;
- zastosowania algorytmu w zakresie kryterium ważności ze względu na kwalifikujące wskaźniki cech charakterystycznych (gęstość zadrzewień liniowych), unikatowych (jw.) oraz tradycji;
- oceny eksperckiej z kryterium ważności ze względu na układ przestrzenny Istebnej z licznymi, zachowanymi obiektami tradycyjnej zabudowy zagrodowej o charakterystycznych cechach regionalnych, a także układ dobrze powiązanych zadrzewień śródpolnych.

3 WALORY KRAJOBRAZOWE

Walory przyrodnicze

Jednostka z przewagą terenów zabudowanych o charakterze wiejskim położona na szerokim grzbiecie, rozczłonkowanym w niższych partiach przez małe doliny wciosowe i płaskodenne, z obecnymi tarasami zalewowymi.

Walory kulturowe

Wieś łańcuchówka datowana na XVII wiek o dobrze zachowanym układzie przestrzennym wpisanym do rejestru zabytków. W granicach wsi występują liczne zachowane obiekty tradycyjnej zabudowy zagrodowej o charakterystycznych cechach regionalnych. Do istotnych obiektów o walorach kulturowych należą obiekty sakralne w tym: kościół katolicki, kościół ewangelicki, cmentarz komunalny, 2 cmentarze katolickie, cmentarz ewangelicki, dawna szkoła parafialna (obecnie Urząd Gminy) oraz 4 kapliczki przydrożne.

Fizjonomia krajobrazu

Walory fizjonomiczne jednostki wynikają z dobrze zachowanego układu wsi Istebna, o typie łańcuchówki wraz z dobrze zachowanymi obiektami architektury tradycyjnej. Liczne przykłady historycznej zabudowy drewnianej, w tym zespoły zabudowy wpisane do rejestru zabytków. Dominantę stanowi kościół Rzymskokatolicki pw. Dobrego Pasterza, z krótką osią widokową wydłuż drogą z aleją drzew. Wzdłuż głównej ulicy we wsi ciąg widokowy z kameralnymi otwarciami widokowymi pomiędzy istniejącą zabudową. Na północ od terenów zabudowy, na terenie położonym wyżej dogodny punkt widokowy z panoramą na wieś, jednak wg planów miejscowych przedpole ekspozycji (pola uprawne) przeznaczone są pod zabudowę. Przez obszar przebiega zielony szlak turystyczny Straconka - Smrekowiec oraz Szlak im. Jerzego Kukuczki i Szlak spacerowy im. Jana Kawuloka.

4 DOKUMENTACJA FOTOGRAFICZNA

ZDJĘCIE NR 1



Istebna - tradycyjna zabudowa o charakterze wiejskim, na grzbiecie charakterystyczny układ wsi łańcuchowej (fot. Jakub Botwina)

ZDJĘCIE NR 2



Przykłady tradycyjnej zabudowy wiejskiej w Istebnej (fot. Jakub Botwina)

ZDJĘCIE NR 3



Punkt informacji turystycznej w Istebnej zlokalizowany w tradycyjnym budynku mieszkalnym (fot. Jakub Botwina)

ZDJĘCIE NR 4



Tradycyjna zabudowa placu przykościelnego w Istebnej (fot. Jakub Botwina)

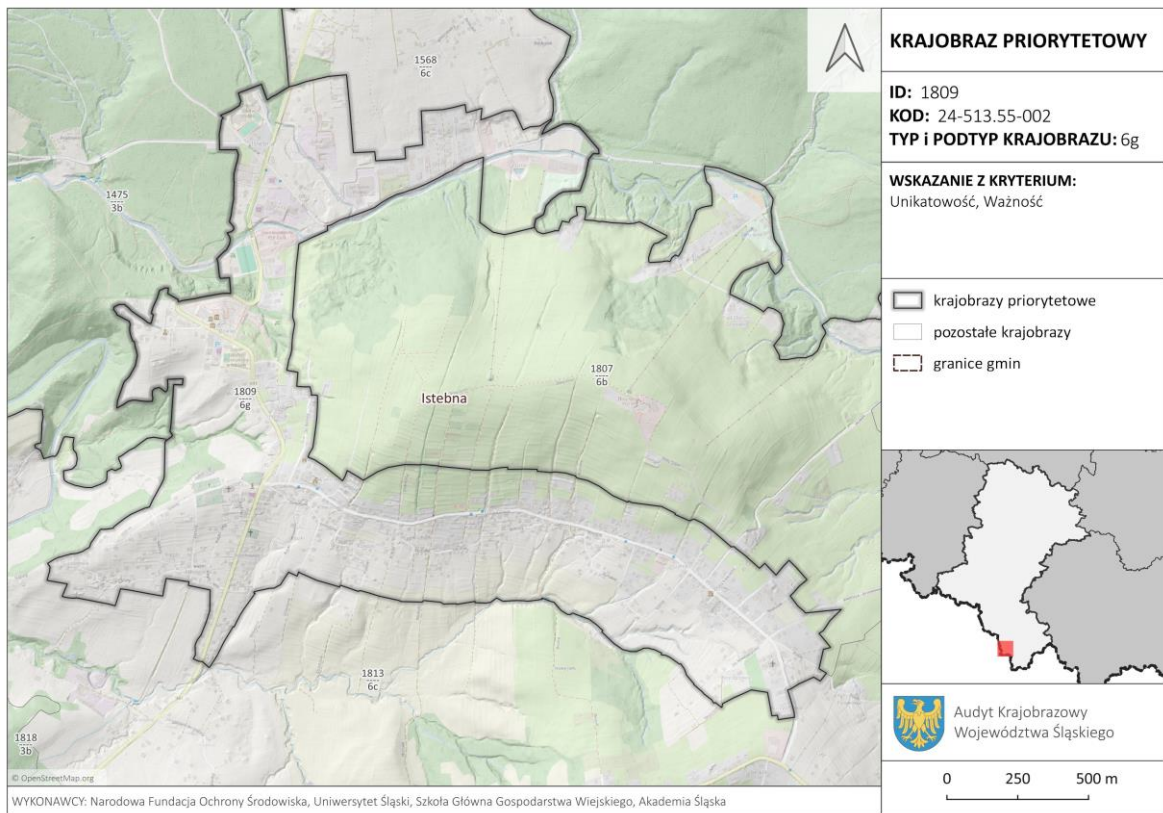
ZDJĘCIE NR 5



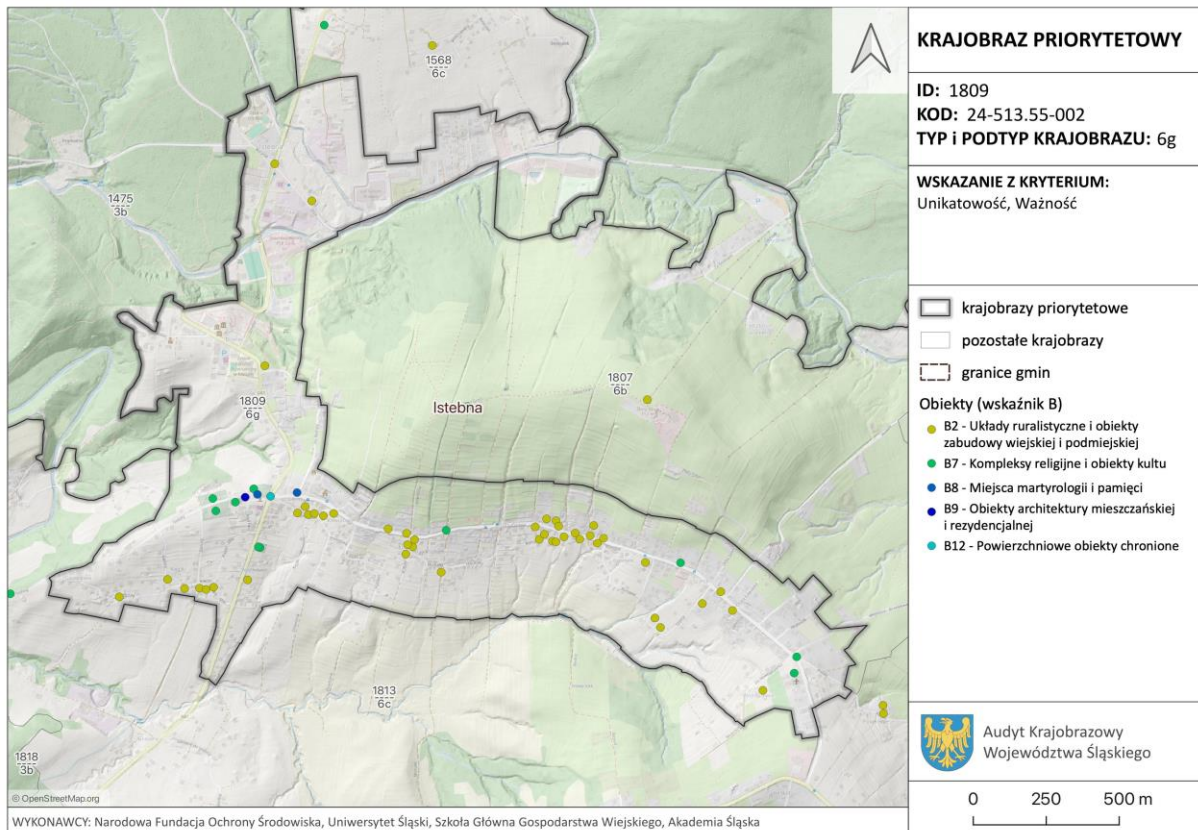
Współczesna zabudowa pensjonatowa nawiązująca do zabudowy tradycyjnej (fot. Andrzej Weigle)

5 DOKUMENTACJA KARTOGRAFICZNA

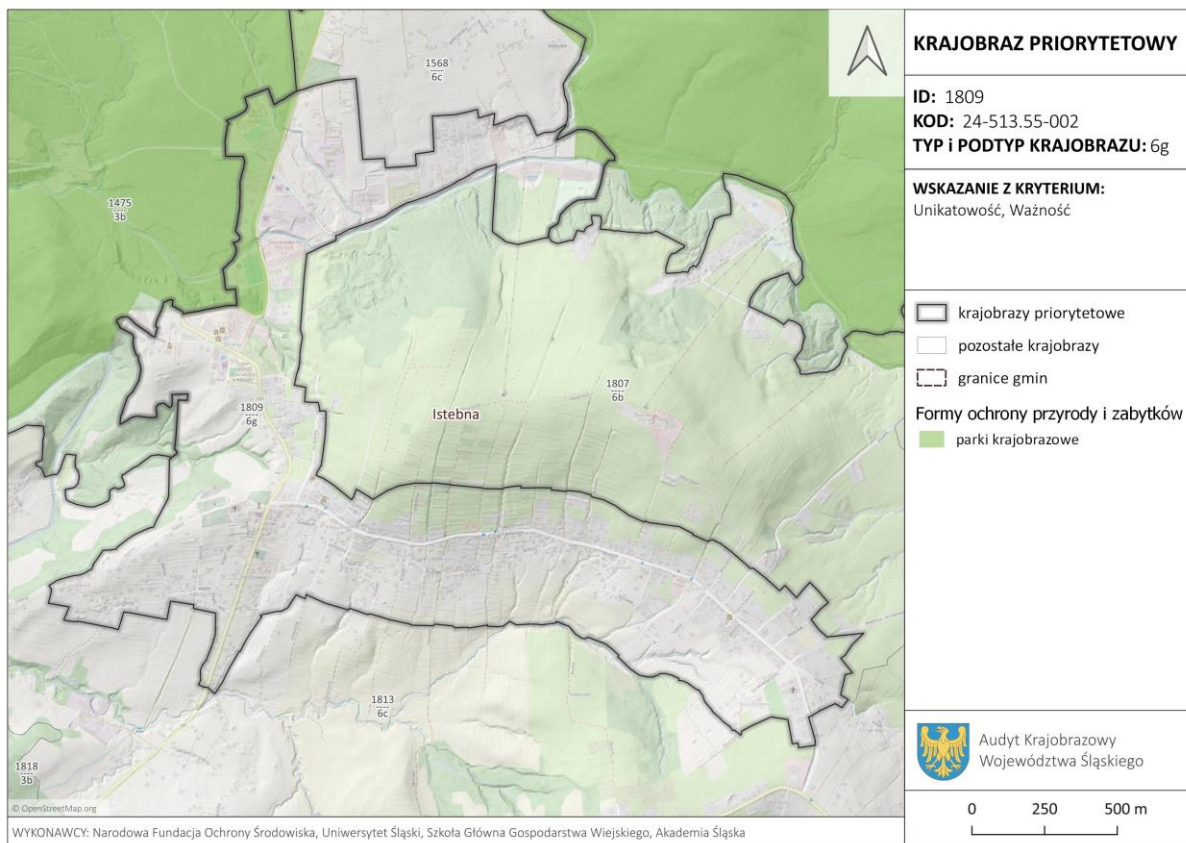
POŁOŻENIE KRAJOBRAZU PRIORYTETOWEGO



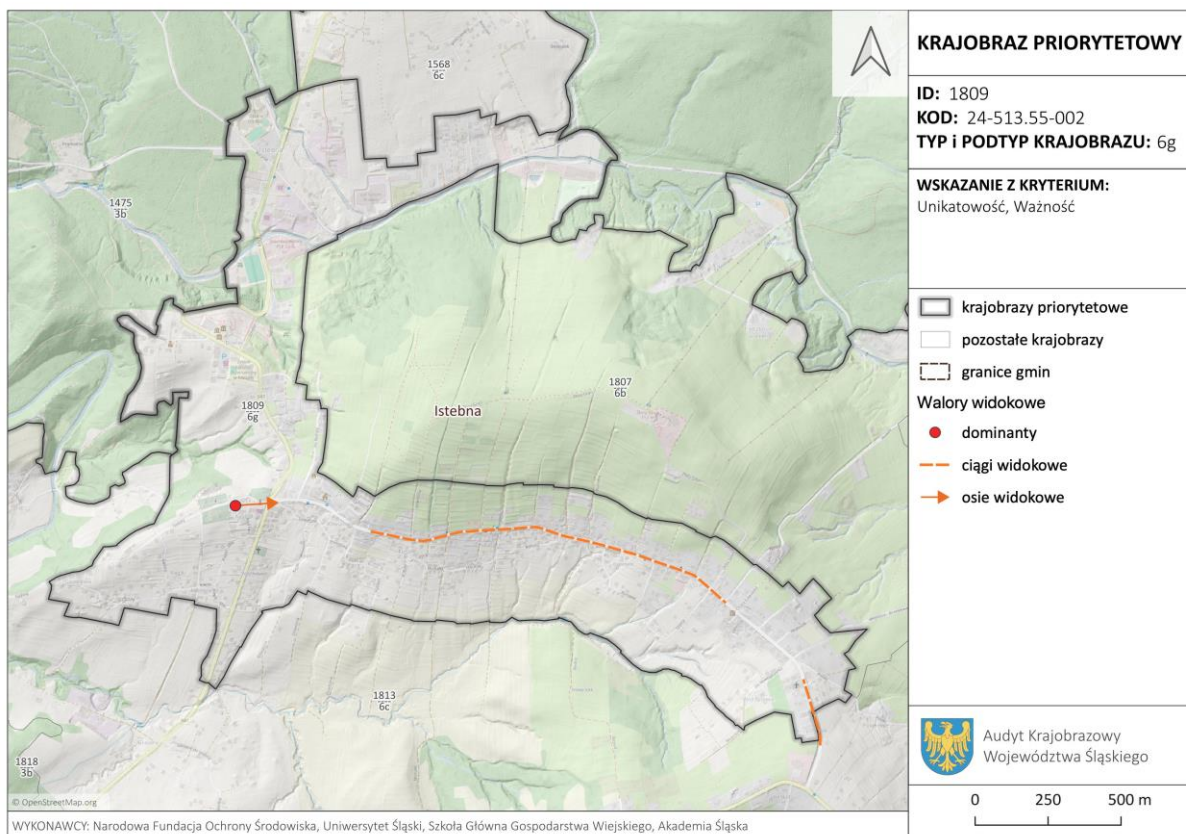
CENNE OBIEKTY KULTUROWE KRAJOBRAZU PRIORYTETOWEGO



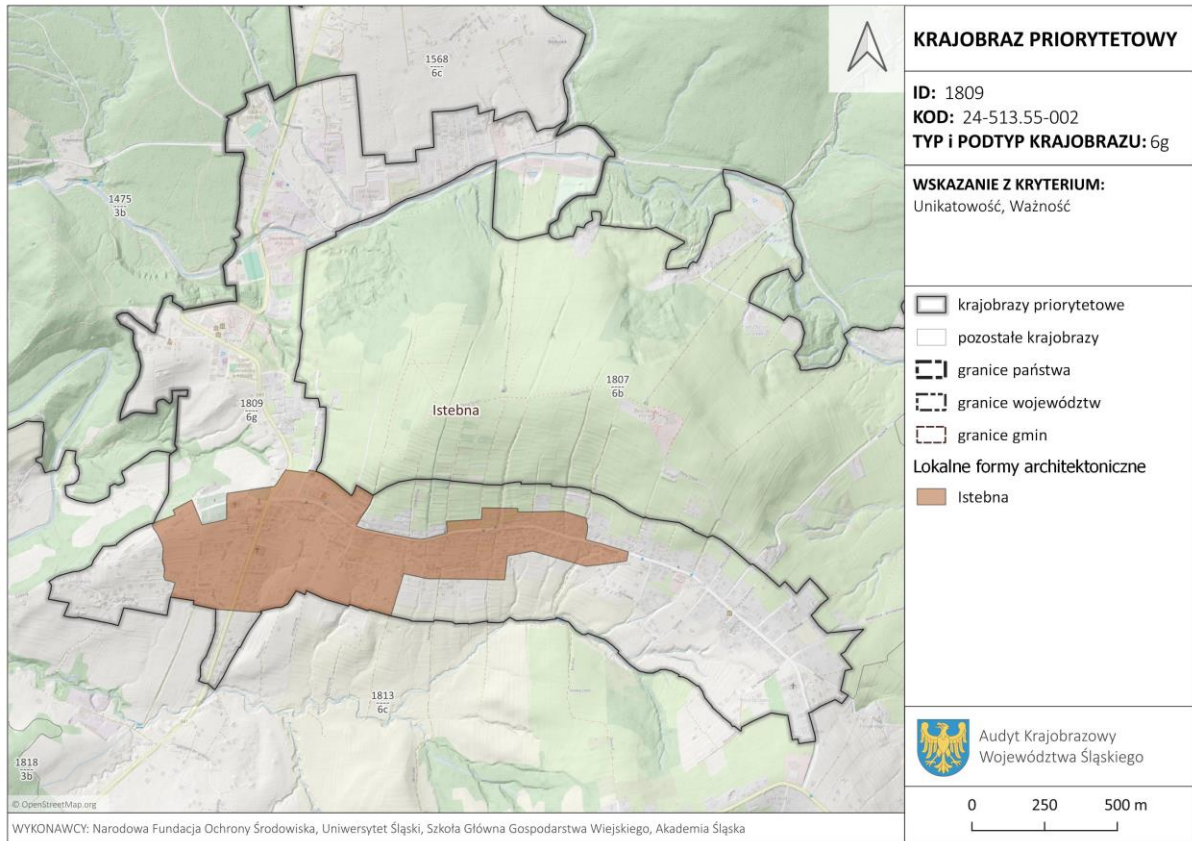
WYBRANE OBSZARY CHRONIONE



WALORY FIZJONOMICZNE KRAJOBRAZU PRIORYTETOWEGO



LOKALNE FORMY ARCHITEKTONICZNE



EKSPOZYCJA

